

■褥瘡の持込率【第2四半期】

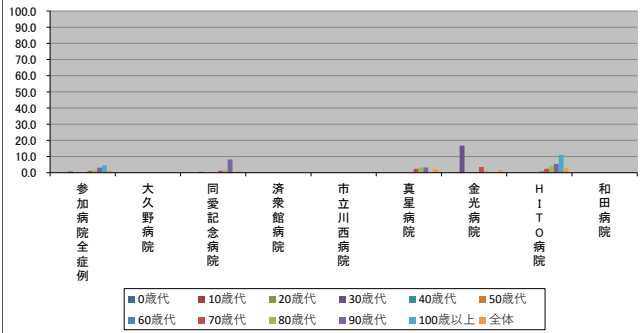
2022/06/15

～(ハイファン)表記は、2022/06/15時点でデータ未提出の病院です。

	参加病院全症例	大久野病院	同愛記念病院	済衆館病院	市立川西病院	真星病院	金光病院	H I T O 病院	和田病院	
年代別褥瘡の持込率(%)	0歳代	0.0	N/A	0.0	0.0	0.0	N/A	N/A	0.0	0.0
	10歳代	0.0	N/A	0.0	0.0	0.0	0.0	0.0	0.0	N/A
	20歳代	0.0	N/A	0.0	0.0	0.0	0.0	0.0	0.0	0.0
	30歳代	0.7	0.0	0.6	0.0	0.0	0.0	16.7	0.0	0.0
	40歳代	0.0	0.0	0.0	0.0	0.0	0.0	0.0	0.0	0.0
	50歳代	0.0	0.0	0.0	0.0	0.0	0.0	0.0	0.0	0.0
	60歳代	0.1	0.0	0.0	0.0	0.0	0.0	0.0	0.8	0.0
	70歳代	1.2	0.0	1.2	0.0	0.0	2.4	3.5	2.4	0.0
	80歳代	1.5	0.0	1.4	0.4	0.0	3.1	0.9	4.3	0.0
	90歳代	3.1	0.0	8.2	0.0	0.0	3.3	0.0	5.4	0.0
	100歳以上	4.5	N/A	0.0	0.0	0.0	N/A	0.0	11.1	0.0
	全体	1.0	0.0	0.9	0.1	0.0	2.1	1.6	2.7	0.0

年代別症例数(人)	0歳代	10歳代	20歳代	30歳代	40歳代	50歳代	60歳代	70歳代	80歳代	90歳代	100歳以上	全体
	169	0	97	2	67	0	0	1	2	9	0	2
	81	0	46	8	15	1	2	9	0	3	0	3
	193	0	121	21	19	4	3	22	3	22	3	3
	277	2	175	28	33	1	6	30	2	30	2	2
	360	1	178	56	29	12	11	57	16	57	16	16
	497	3	225	83	79	16	14	58	19	58	19	19
	689	4	283	78	81	41	35	123	44	123	44	44
	1388	9	492	227	220	83	85	205	67	205	67	67
	1311	16	363	242	177	97	108	232	76	232	76	76
	416	5	73	65	65	30	46	112	20	112	20	20
	22	0	2	2	3	0	1	9	5	9	5	5
	5403	40	2055	812	788	285	311	858	254	858	254	254

年代別褥瘡の持込率(%)



年代別症例数(人)

