

■他の病院・診療所の病棟からの転院率【第2四半期】

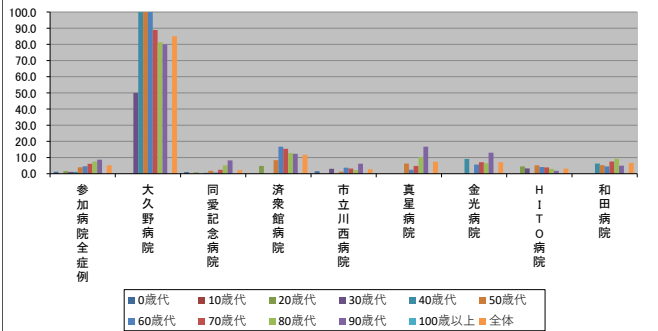
2022/06/15

※(ハイフン)表記は、2022/06/15時点でデータ未提出の病院です。

| | | 参加病院全症例 | 大久野病院 | 同愛記念病院 | 済衆館病院 | 市立川西病院 | 真星病院 | 金光病院 | H I T O 病院 | 和田病院 |
|-----------------|--------|---------|-------|--------|-------|--------|------|------|------------|------|
| 年代別他病院からの転院率(%) | 0歳代 | 1.2 | N/A | 1.0 | 0.0 | 1.5 | N/A | N/A | 0.0 | 0.0 |
| | 10歳代 | 0.0 | N/A | 0.0 | 0.0 | 0.0 | 0.0 | 0.0 | 0.0 | N/A |
| | 20歳代 | 1.6 | N/A | 0.8 | 4.8 | 0.0 | 0.0 | 0.0 | 4.5 | 0.0 |
| | 30歳代 | 1.1 | 50.0 | 0.0 | 0.0 | 3.0 | 0.0 | 0.0 | 3.3 | 0.0 |
| | 40歳代 | 1.1 | 100.0 | 0.6 | 0.0 | 0.0 | 0.0 | 9.1 | 0.0 | 6.3 |
| | 50歳代 | 4.0 | 100.0 | 1.8 | 8.4 | 1.3 | 6.3 | 0.0 | 5.2 | 5.3 |
| | 60歳代 | 4.6 | 100.0 | 0.7 | 16.7 | 3.7 | 2.4 | 5.7 | 4.1 | 4.5 |
| | 70歳代 | 6.1 | 88.9 | 2.4 | 15.4 | 3.2 | 4.8 | 7.1 | 3.9 | 7.5 |
| | 80歳代 | 7.5 | 81.3 | 5.2 | 12.8 | 2.3 | 10.3 | 6.5 | 3.0 | 9.2 |
| | 90歳代 | 8.7 | 80.0 | 8.2 | 12.3 | 6.2 | 16.7 | 13.0 | 1.8 | 5.0 |
| | 100歳以上 | 0.0 | N/A | 0.0 | 0.0 | 0.0 | N/A | 0.0 | 0.0 | 0.0 |
| | 全体 | 5.2 | 85.0 | 2.2 | 11.7 | 2.7 | 7.4 | 7.1 | 3.1 | 6.7 |

| 年代別症例数(人) | 0歳代 | 10歳代 | 20歳代 | 30歳代 | 40歳代 | 50歳代 | 60歳代 | 70歳代 | 80歳代 | 90歳代 | 100歳以上 | 全体 |
|------------|------|------|------|------|------|------|------|------|------|------|--------|----|
| 参加病院全症例 | 169 | 0 | 97 | 2 | 67 | 0 | 0 | 1 | 2 | 9 | 0 | 2 |
| 大久野病院 | 81 | 0 | 46 | 8 | 15 | 1 | 2 | 9 | 0 | 3 | 0 | 3 |
| 同愛記念病院 | 193 | 0 | 121 | 21 | 19 | 4 | 3 | 22 | 3 | 0 | 0 | 22 |
| 済衆館病院 | 277 | 2 | 175 | 28 | 33 | 1 | 6 | 30 | 2 | 0 | 0 | 30 |
| 市立川西病院 | 360 | 1 | 178 | 56 | 29 | 12 | 11 | 57 | 16 | 0 | 0 | 57 |
| 真星病院 | 497 | 3 | 225 | 83 | 79 | 16 | 14 | 58 | 19 | 0 | 0 | 19 |
| 金光病院 | 689 | 4 | 283 | 78 | 81 | 41 | 35 | 123 | 44 | 0 | 0 | 44 |
| H I T O 病院 | 1388 | 9 | 492 | 227 | 220 | 83 | 85 | 205 | 67 | 0 | 0 | 67 |
| 和田病院 | 1311 | 16 | 363 | 242 | 177 | 97 | 108 | 232 | 76 | 0 | 0 | 76 |
| 全体 | 416 | 5 | 73 | 65 | 65 | 30 | 46 | 112 | 20 | 0 | 0 | 20 |
| 全体 | 22 | 0 | 2 | 2 | 3 | 0 | 1 | 9 | 5 | 0 | 0 | 5 |

年代別他病院からの転院率(%)



年代別症例数(人)

