

■介護施設・福祉施設等への退院率(年代別)【第2四半期】

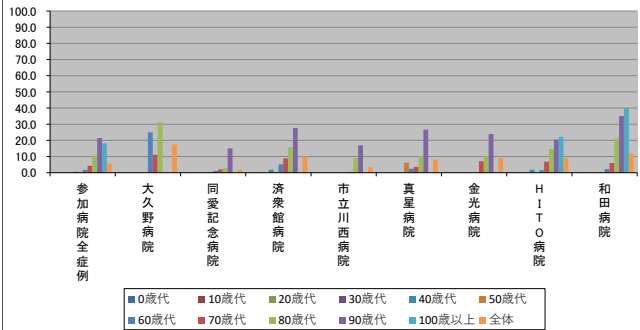
2022/06/15

～(ハイフン)表記は、2022/06/15時点でデータ未提出の病院です。

		参加病院全症例	大久野病院	同愛記念病院	済衆館病院	市立川西病院	真星病院	金光病院	H I T O 病院	和田病院
年代別他施設等への退院率(%)	0歳代	0.0	N/A	0.0	0.0	0.0	N/A	N/A	0.0	0.0
	10歳代	0.0	N/A	0.0	0.0	0.0	0.0	0.0	0.0	N/A
	20歳代	0.0	N/A	0.0	0.0	0.0	0.0	0.0	0.0	0.0
	30歳代	0.0	0.0	0.0	0.0	0.0	0.0	0.0	0.0	0.0
	40歳代	0.6	0.0	0.0	1.8	0.0	0.0	0.0	1.8	0.0
	50歳代	0.4	0.0	0.4	0.0	0.0	6.3	0.0	0.0	0.0
	60歳代	1.7	25.0	1.1	5.1	0.0	2.4	0.0	1.6	2.3
	70歳代	4.3	11.1	2.0	8.8	0.5	3.6	7.1	6.8	6.0
	80歳代	10.7	31.3	2.8	15.7	9.0	10.3	10.2	14.7	21.1
	90歳代	21.4	0.0	15.1	27.7	16.9	26.7	23.9	20.5	35.0
	100歳以上	18.2	N/A	0.0	0.0	0.0	N/A	0.0	22.2	40.0
	全体	5.7	17.5	1.7	10.0	3.6	8.1	9.0	8.9	11.8

年代別症例数(人)	0歳代	10歳代	20歳代	30歳代	40歳代	50歳代	60歳代	70歳代	80歳代	90歳代	100歳以上	全体
0歳代	169	0	97	2	67	0	0	1	2	9	0	2
10歳代	81	0	46	8	15	1	2	9	0	0	0	3
20歳代	193	0	121	21	19	4	3	22	3	0	0	3
30歳代	277	2	175	28	33	1	6	30	2	0	0	2
40歳代	360	1	178	56	29	12	11	57	16	0	0	16
50歳代	497	3	225	83	79	16	14	58	19	0	0	19
60歳代	689	4	283	78	81	41	35	123	44	0	0	44
70歳代	1388	9	492	227	220	83	85	205	67	0	0	67
80歳代	1311	16	363	242	177	97	108	232	76	0	0	76
90歳代	416	5	73	65	65	30	46	112	20	0	0	20
100歳以上	22	0	2	2	3	0	1	9	5	0	0	5
全体	5403	40	2055	812	788	285	311	858	254	0	0	254

年代別他施設等への退院率(%)



年代別症例数(人)

