

■ 自宅退院患者における在宅医療を受ける率【第2四半期】

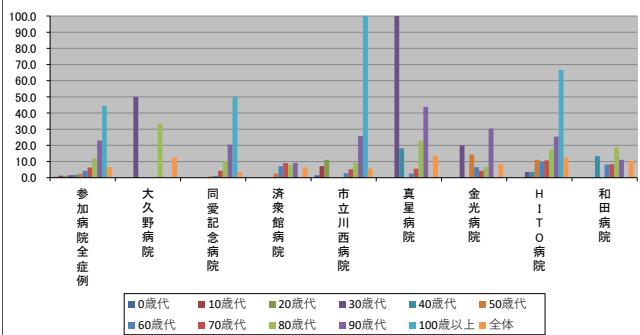
2022/06/15

※(ハイファン)表記は、2022/06/15時点でデータ未提出の病院です。

		参加病院全症例	大久野病院	同愛記念病院	済衆館病院	市立川西病院	真星病院	金光病院	H I T O 病院	和田病院
年代別在宅医療の実施率(%)	0歳代	0.6	N/A	0.0	0.0	1.5	N/A	N/A	0.0	0.0
	10歳代	1.3	N/A	0.0	0.0	7.1	N/A	0.0	0.0	N/A
	20歳代	1.0	N/A	0.0	0.0	11.1	0.0	0.0	0.0	0.0
	30歳代	1.5	50.0	0.0	0.0	0.0	100.0	20.0	3.6	0.0
	40歳代	1.7	0.0	0.0	0.0	0.0	18.2	0.0	3.6	13.3
	50歳代	2.5	0.0	0.9	2.6	0.0	0.0	14.3	11.1	0.0
	60歳代	4.2	0.0	1.1	7.1	2.7	2.6	6.5	9.7	8.1
	70歳代	6.3	0.0	4.3	9.0	5.2	5.6	4.3	10.7	8.3
	80歳代	12.1	33.3	10.4	8.0	9.2	22.9	6.8	17.5	18.8
	90歳代	23.0	0.0	20.5	9.1	25.8	43.8	30.4	25.4	11.1
	100歳以上	44.4	N/A	50.0	0.0	100.0	N/A	0.0	66.7	0.0
全体	6.6	12.5	3.5	6.2	5.6	13.7	8.5	12.3	10.4	

年代別自宅への退院患者数(人)	参加病院全症例	大久野病院	同愛記念病院	済衆館病院	市立川西病院	真星病院	金光病院	H I T O 病院	和田病院
0歳代	165	0	95	2	65	0	0	1	2
10歳代	79	0	46	8	14	0	2	9	0
20歳代	191	0	121	20	18	4	3	22	3
30歳代	271	2	175	28	31	1	5	28	1
40歳代	352	1	175	54	29	11	11	56	15
50歳代	477	2	221	78	76	15	14	54	17
60歳代	637	3	272	70	73	38	31	113	37
70歳代	1221	8	464	189	191	72	69	168	60
80歳代	987	6	308	176	131	70	88	160	48
90歳代	217	2	44	33	31	16	23	59	9
100歳以上	9	0	2	1	1	0	1	3	1
全体	4606	24	1923	659	660	227	247	673	193

年代別在宅医療の実施率(%)



年代別自宅への退院患者数(人)

