

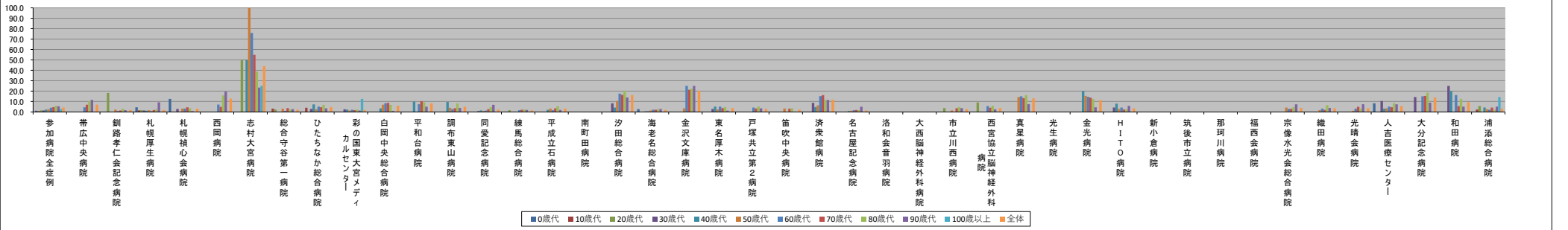
■他の病院・診療所の病棟からの転院率【第3四半期】

※「インフォ」表記は、2022/06/15時点でデータ未提出の病院です。

	参加病院全症例	帯広中央病院	釧路孝仁記念病院	札幌厚生病院	札幌緑心会病院	西岡病院	志村大宮病院	総合守谷第一病院	ひたちなか総合病院	彩の国東大宮メディアカルセンター	白岡中央総合病院	平和台病院	調布東山病院	同愛記念病院	練馬総合病院	平成立石病院	南町田病院	汐田総合病院	海老名総合病院	金沢文庫病院	東名厚木病院	戸塚共立第2病院	笛吹中央病院	済衆館病院	名古屋記念病院	洛和会音羽病院	大西脳神経外科病院	市立川西病院	西宮協立脳神経外科病院	真星病院	光生病院	金光病院	H I T O 病院	新小倉病院	筑後市立病院	那珂川病院	福西会病院	宗像水光会総合病院	織田病院	光晴会病院	人吉医療センター	大分記念病院	和田病院	浦添総合病院		
年代別他病院からの転院率(%)	1.1	N/A	0.0	4.4	12.5	N/A	N/A	0.0	0.0	N/A	0.0	N/A	0.0	0.0	0.0	N/A	-	N/A	2.7	N/A	N/A	0.0	N/A	0.0	0.0	-	-	0.0	0.0	N/A	-	N/A	N/A	-	-	-	-	0.0	0.0	N/A	8.3	N/A	N/A	0.0	2.3	
10歳代	0.7	N/A	0.0	1.5	0.0	0.0	N/A	3.2	4.0	0.0	0.0	0.0	0.0	0.0	0.0	0.0	-	0.0	0.0	0.0	0.0	0.0	0.0	0.0	0.0	-	-	0.0	0.0	0.0	-	N/A	0.0	-	-	-	-	0.0	0.0	0.0	0.0	N/A	0.0	0.0	0.0	2.3
20歳代	1.5	N/A	18.2	1.6	0.0	N/A	50.0	2.3	0.0	0.0	0.0	0.0	0.0	0.0	1.6	0.0	-	0.0	0.0	0.0	0.0	0.0	0.0	0.0	0.0	-	-	3.7	9.1	0.0	-	0.0	0.0	-	-	-	-	0.0	0.0	0.0	0.0	N/A	0.0	0.0	0.0	5.7
30歳代	1.4	0.0	0.0	1.4	2.9	0.0	0.0	2.9	2.5	0.0	0.0	0.0	0.0	0.8	0.0	0.0	-	8.3	0.5	0.0	2.9	0.0	0.0	8.7	0.0	-	-	0.0	0.0	0.0	-	0.0	4.3	-	-	-	-	0.0	0.0	0.0	10.5	14.3	25.0	0.0	0.0	
40歳代	2.3	0.0	0.0	1.1	0.0	0.0	50.0	0.0	7.2	2.2	3.4	10.0	9.5	1.5	0.0	2.0	-	4.2	0.6	0.0	5.2	0.0	0.0	4.7	0.8	-	-	0.0	0.0	0.0	-	20.0	8.0	-	-	-	-	0.0	0.0	0.0	3.2	0.0	20.0	4.3	0.0	
50歳代	2.5	0.0	2.2	1.6	3.2	0.0	100.0	3.1	2.6	1.3	6.9	0.0	3.9	1.0	0.0	3.2	-	10.7	1.4	3.4	2.4	0.0	3.3	6.3	1.1	-	-	1.4	0.0	14.3	-	15.4	2.9	-	-	-	-	4.2	1.7	1.1	3.4	0.0	0.0	2.6	0.0	
60歳代	4.0	4.4	0.9	0.7	3.2	7.1	75.9	1.0	5.1	2.0	8.4	7.4	2.7	1.3	1.6	1.6	-	17.6	2.1	25.0	5.1	4.2	0.0	15.1	1.6	-	-	0.0	5.6	15.0	-	14.6	4.2	-	-	-	-	2.9	3.2	3.1	5.2	15.0	16.2	2.1	0.0	
70歳代	4.6	6.9	1.4	1.8	4.4	4.8	54.9	3.6	4.5	1.7	10.4	10.4	3.5	2.8	2.1	3.4	-	16.5	2.1	21.3	3.6	3.3	3.1	16.1	1.9	-	-	3.5	4.0	13.3	-	13.7	2.3	-	-	-	-	3.0	2.0	4.9	4.5	15.3	5.6	4.2	0.0	
80歳代	5.9	10.6	3.1	2.6	3.5	15.9	38.8	2.3	6.7	2.3	6.7	9.2	8.2	4.5	2.3	5.6	-	20.3	2.6	22.4	4.6	5.2	3.5	11.4	1.6	-	-	4.7	5.8	16.1	-	12.3	2.5	-	-	-	-	4.7	6.5	3.3	8.4	18.5	12.5	2.1	0.0	
90歳代	5.4	11.6	1.6	9.2	0.8	19.5	23.4	2.7	3.4	1.3	0.9	5.0	3.8	6.8	1.9	1.9	-	13.9	2.8	25.0	1.2	3.4	0.0	11.5	5.0	-	-	3.6	2.5	7.5	-	4.4	5.8	-	-	-	-	7.3	3.8	7.4	7.3	8.9	5.1	5.1	0.0	
100歳以上	2.7	0.0	0.0	N/A	0.0	N/A	25.0	0.0	0.0	12.5	0.0	0.0	0.0	0.0	0.0	0.0	-	0.0	0.0	0.0	0.0	0.0	N/A	0.0	0.0	-	-	0.0	0.0	N/A	-	0.0	0.0	-	-	-	-	0.0	0.0	0.0	0.0	N/A	0.0	14.3	0.0	
全体	4.3	7.0	1.9	1.9	3.1	12.7	44.0	2.2	4.7	1.9	5.9	8.2	5.0	2.3	1.5	3.3	-	16.1	1.9	20.3	3.8	2.9	2.1	11.8	1.4	-	-	2.6	3.7	13.0	-	11.4	3.4	-	-	-	-	3.8	3.5	3.6	5.7	13.8	9.4	3.1	0.0	

年代別症例数(人)	0歳代	10歳代	20歳代	30歳代	40歳代	50歳代	60歳代	70歳代	80歳代	90歳代	100歳以上	全体																																	
参加病院全症例	620	0	2	45	8	0	0	26	56	0	1	1	0	93	8	0	-	0	37	0	0	12	0	4	225	-	-	45	8	0	-	0	0	-	-	-	-	7	2	0	36	0	0	4	0
10歳代	555	0	3	66	18	2	0	31	25	17	20	3	1	58	11	3	-	2	43	2	18	22	4	4	51	-	-	16	38	1	-	0	6	-	-	-	-	13	14	4	15	0	1	43	0
20歳代	779	0	11	63	17	0	4	43	24	24	16	2	10	87	62	16	-	9	67	3	27	33	6	16	45	-	-	27	22	4	-	3	11	-	-	-	-	20	20	8	35	7	2	35	0
30歳代	1207	1	15	70	34	2	1	72	35	40	28	8	9	121	106	27	-	12	192	1	34	23	9	23	64	-	-	47	25	4	-	3	23	-	-	-	-	30	2	4	5	15	3	54	0
40歳代	1967	12	42	174	74	3	4	73	83	90	29	20	21	130	125	49	-	24	177	4	96	28	14	43	118	-	-	27	68	5	-	5	50	-	-	-	-	59	31	45	62	9	10	163	0
50歳代	3368	21	89	318	158	7	6	64	153	158	58	23	51	201	158	93	-	56	283	29	205	72	30	79	183	-	-	70	88	14	-	13	68	-	-	-	-	95	60	88	117	13	15	232	0
60歳代	5401	91	220	587	219	14	29	103	253	255	83	54	75	300	182	122	-	91	386	28	276	72	71	93	191	-	-	108	107	40	-	41	119	-	-	-	-	210	124	193	252	40	37	335	0
70歳代	10246	175	365	1038	364	21	51	251	445	484	208	164	142	545	330	234	-	224	872	94	498	152	98	217	425	-	-	228	276	75	-	95	218	-	-	-	-	396	149	326	425	98	89	474	0
80歳代	9042	94	287	505	347	44	85	219	356	430	270	152	158	420	346	249	-	202	655	134	327	155	113	280	377	-	-	215	276	93	-	122	242	-	-	-	-	405	231	270	382	92	80	429	0
90歳代	3017	43	124	87	124	41	64	74	87	160	116	60	53	73	154	103	-	72	143	52	86	58	42	78	119	-	-	55	81	40	-	68	86	-	-	-	-	165	130	68	109	45	39	118	0
100歳以上	112	6	6	0	6	0	4	2	2	8	4	1	2	2	7	2	-	2	3	3	1	2	0	1	6	-	-	5	2	0	-	1	4	-	-	-	-	7	3	2	10	0	1	7	0
全体	36314	443	1164	2953	1369	134	248	958	1519	1666	833	488	522	2030	1489	898	-	694	2858	350	1568	629	387	838	1804	-	-	843	991	276	-	351	827	-	-	-	-	1402	791	1027	1481	311	278	1894	0

年代別他病院からの転院率(%)



年代別症例数(人)

