

■急性心筋梗塞における主要手術・治療実施率(年代別)【第3四半期】

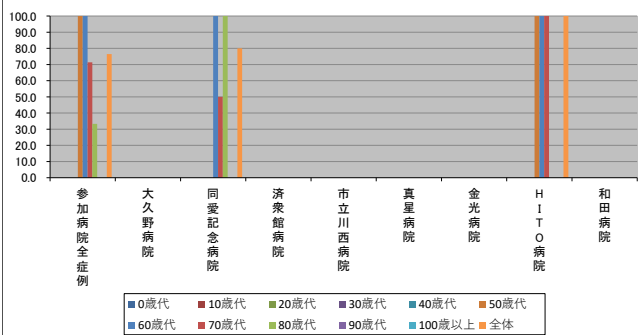
2022/06/15

※(ハイフン)表記は、2022/06/15時点でデータ未提出の病院です。

	参加病院全症例	大久野病院	同愛記念病院	済衆館病院	市立川西病院	真星病院	金光病院	H I T O 病院	和田病院
年代別実施率(%)									
0歳代	N/A	N/A	N/A	N/A	N/A	N/A	N/A	N/A	N/A
10歳代	N/A	N/A	N/A	N/A	N/A	N/A	N/A	N/A	N/A
20歳代	N/A	N/A	N/A	N/A	N/A	N/A	N/A	N/A	N/A
30歳代	N/A	N/A	N/A	N/A	N/A	N/A	N/A	N/A	N/A
40歳代	N/A	N/A	N/A	N/A	N/A	N/A	N/A	N/A	N/A
50歳代	100.0	N/A	N/A	N/A	N/A	N/A	N/A	100.0	N/A
60歳代	100.0	N/A	100.0	N/A	N/A	N/A	N/A	100.0	N/A
70歳代	71.4	N/A	50.0	0.0	N/A	N/A	N/A	100.0	N/A
80歳代	33.3	N/A	100.0	N/A	0.0	N/A	0.0	N/A	N/A
90歳代	N/A	N/A	N/A	N/A	N/A	N/A	N/A	N/A	N/A
100歳以上	N/A	N/A	N/A	N/A	N/A	N/A	N/A	N/A	N/A
全体	76.5	N/A	80.0	0.0	0.0	N/A	0.0	100.0	N/A

年代別症例数(人)	参加病院全症例	大久野病院	同愛記念病院	済衆館病院	市立川西病院	真星病院	金光病院	H I T O 病院	和田病院
0歳代	0	0	0	0	0	0	0	0	0
10歳代	0	0	0	0	0	0	0	0	0
20歳代	0	0	0	0	0	0	0	0	0
30歳代	0	0	0	0	0	0	0	0	0
40歳代	0	0	0	0	0	0	0	0	0
50歳代	2	0	0	0	0	0	0	2	0
60歳代	5	0	2	0	0	0	0	3	0
70歳代	7	0	2	1	0	0	0	4	0
80歳代	3	0	1	0	1	0	1	0	0
90歳代	0	0	0	0	0	0	0	0	0
100歳以上	0	0	0	0	0	0	0	0	0
全体	17	0	5	1	1	0	1	9	0

年代別実施率(%)



年代別症例数(人)

