

■褥瘡の持込率【第3四半期】

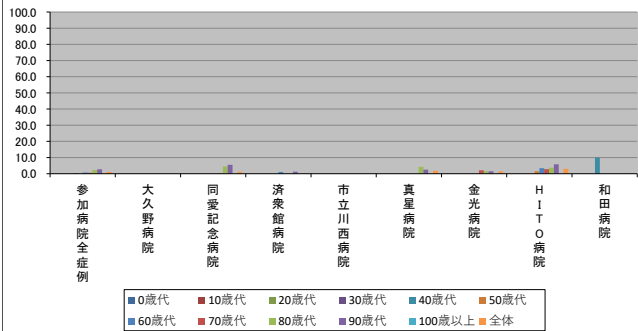
2022/06/15

～(ハイファン)表記は、2022/06/15時点でデータ未提出の病院です。

	参加病院全症例	大久野病院	同愛記念病院	済衆館病院	市立川西病院	真星病院	金光病院	H I T O 病院	和田病院	
年代別褥瘡の持込率(%)	0歳代	0.0	N/A	0.0	0.0	0.0	N/A	N/A	N/A	N/A
	10歳代	0.0	N/A	0.0	0.0	0.0	0.0	N/A	0.0	0.0
	20歳代	0.0	N/A	0.0	0.0	0.0	0.0	0.0	0.0	0.0
	30歳代	0.0	N/A	0.0	0.0	0.0	0.0	0.0	0.0	0.0
	40歳代	0.4	0.0	0.0	0.0	0.0	0.0	0.0	0.0	10.0
	50歳代	0.2	0.0	0.0	0.0	0.0	0.0	0.0	1.5	0.0
	60歳代	0.7	0.0	0.0	1.1	0.0	0.0	0.0	3.4	0.0
	70歳代	0.6	0.0	0.2	0.0	0.0	0.0	2.1	2.8	0.0
	80歳代	2.3	0.0	4.5	0.0	0.0	4.3	1.6	3.7	0.0
	90歳代	2.7	0.0	5.5	1.3	0.0	2.5	1.5	5.8	0.0
	100歳以上	0.0	N/A	0.0	0.0	0.0	N/A	0.0	0.0	0.0
	全体	1.1	0.0	1.2	0.2	0.0	1.8	1.4	3.0	0.4

年代別症例数(人)	0歳代	10歳代	20歳代	30歳代	40歳代	50歳代	60歳代	70歳代	80歳代	90歳代	100歳以上	全体
	142	0	93	4	45	0	0	0	0	0	0	0
	86	0	58	4	16	1	0	6	1			1
	150	0	87	16	27	4	3	11	2			2
	225	0	121	23	47	4	3	23	4			4
	272	2	130	43	27	5	5	50	10			10
	464	4	201	79	70	14	13	68	15			15
	743	5	300	93	108	40	41	119	37			37
	1495	28	545	217	228	75	95	218	89			89
	1475	23	420	280	215	93	122	242	80			80
	447	8	73	78	55	40	68	86	39			39
	14	0	2	1	5	0	1	4	1			1
	5513	70	2030	838	843	276	351	827	278			278

年代別褥瘡の持込率(%)



年代別症例数(人)

