

■介護施設・福祉施設等への退院率(年代別)【第3四半期】

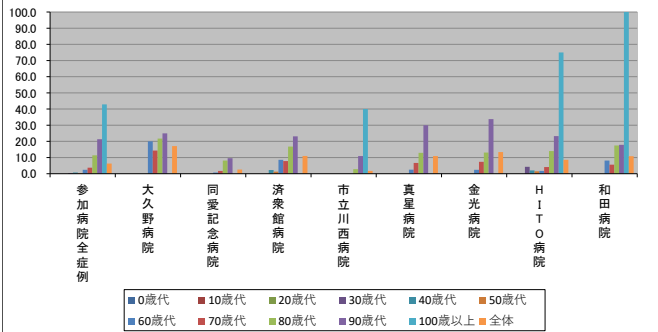
2022/06/15

～(ハイフン)表記は、2022/06/15時点でデータ未提出の病院です。

		参加病院全症例	大久野病院	同愛記念病院	済衆館病院	市立川西病院	真星病院	金光病院	H I T O 病院	和田病院
年代別他施設等への退院率(%)	0歳代	0.0	N/A	0.0	0.0	0.0	N/A	N/A	N/A	N/A
	10歳代	0.0	N/A	0.0	0.0	0.0	0.0	N/A	0.0	0.0
	20歳代	0.0	N/A	0.0	0.0	0.0	0.0	0.0	0.0	0.0
	30歳代	0.4	N/A	0.0	0.0	0.0	0.0	0.0	4.3	0.0
	40歳代	0.7	0.0	0.0	2.3	0.0	0.0	0.0	2.0	0.0
	50歳代	0.4	0.0	0.0	1.3	0.0	0.0	0.0	1.5	0.0
	60歳代	2.4	20.0	0.7	8.6	0.0	2.5	2.4	1.7	8.1
	70歳代	3.7	14.3	1.7	7.8	0.0	6.7	7.4	4.1	5.6
	80歳代	11.4	21.7	8.1	16.8	2.8	12.9	13.1	14.0	17.5
	90歳代	21.3	25.0	9.6	23.1	10.9	30.0	33.8	23.3	17.9
	100歳以上	42.9	N/A	0.0	0.0	40.0	N/A	0.0	75.0	100.0
	全体	6.3	17.1	2.6	11.0	1.7	10.9	13.4	8.6	10.8

年代別症例数(人)	0歳代	10歳代	20歳代	30歳代	40歳代	50歳代	60歳代	70歳代	80歳代	90歳代	100歳以上	全体
参加病院全症例	142	0	93	4	45	0	0	0	0	0	0	0
大久野病院	86	0	58	4	16	1	0	6	1			1
同愛記念病院	150	0	87	16	27	4	3	11	2			2
済衆館病院	225	0	121	23	47	4	3	23	4			4
市立川西病院	272	2	130	43	27	5	5	50	10			10
真星病院	464	4	201	79	70	14	13	68	15			15
金光病院	743	5	300	93	108	40	41	119	37			37
H I T O 病院	1495	28	545	217	228	75	95	218	89			89
和田病院	1475	23	420	280	215	93	122	242	80			80
全体	447	8	73	78	55	40	68	86	39			39
全体	14	0	2	1	5	0	1	4	1			1

年代別他施設等への退院率(%)



年代別症例数(人)

