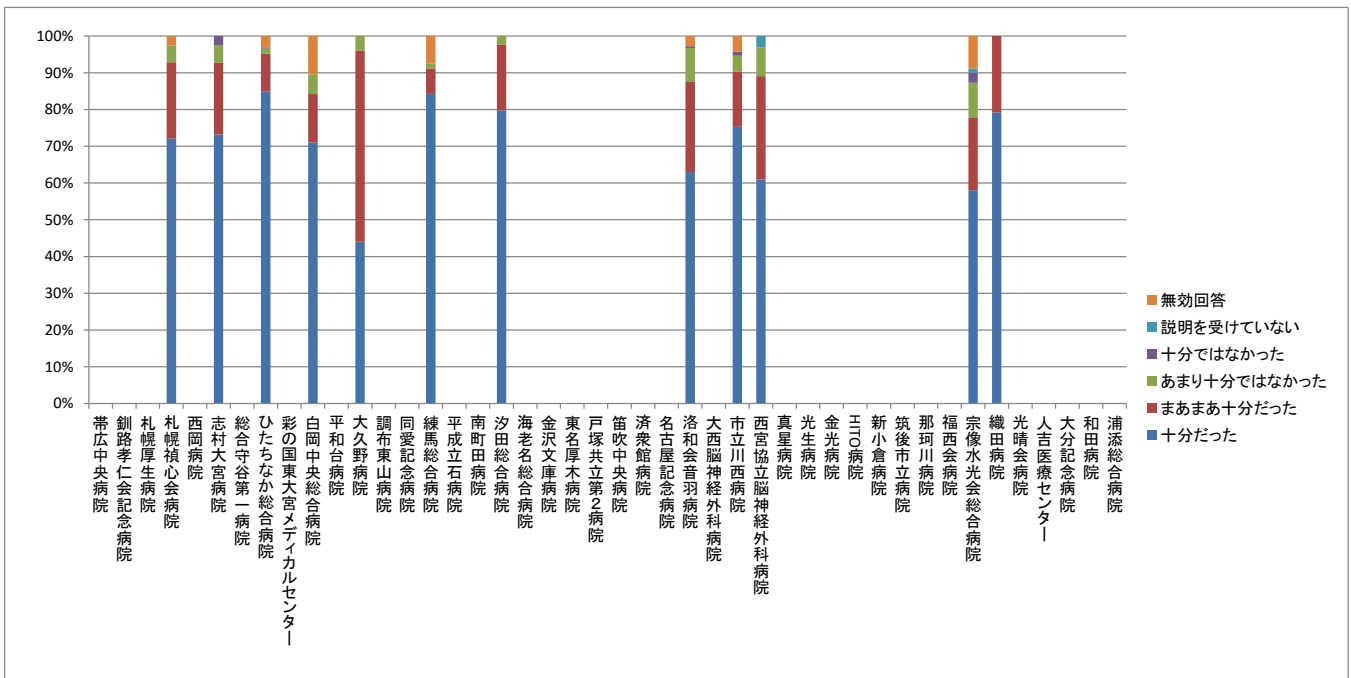


1.入院の原因となった病気や症状に対する診断や治療方針について、医師から受けた説明は十分でしたか？

No.	病院名	客体数	回答数	回答率	十分だった	まあまあ十分だった	あまり十分ではなかった	十分ではなかった	説明を受けていない	無効回答						
1	帯広中央病院															
2	釧路孝仁会記念病院															
3	札幌厚生病院															
4	札幌禎心会病院	190	154	81.1%	111	72.1%	32	20.8%	7	4.5%	0	0.0%	0.0%	4	2.6%	
5	西岡病院															
6	志村大宮病院	49	41	83.7%	30	73.2%	8	19.5%	2	4.9%	1	2.4%	0.0%	0	0.0%	
7	総合守谷第一病院															
8	ひたちなか総合病院	349	291	83.4%	247	84.9%	30	10.3%	4	1.4%	1	0.3%	0.0%	9	3.1%	
9	彩の国東大宮メディカルセンター															
10	白岡中央総合病院	76	76	100.0%	54	71.1%	10	13.2%	4	5.3%	0	0.0%	0	0.0%	8	10.5%
11	平和台病院															
12	大久野病院	38	25	65.8%	11	44.0%	13	52.0%	1	4.0%	0	0.0%	0	0.0%	0	0.0%
13	調布東山病院															
14	同愛記念病院															
15	練馬総合病院	466	159	34.1%	134	84.3%	11	6.9%	2	1.3%	0	0.0%	0.0%	12	7.5%	
16	平成立石病院															
17	南町田病院															
18	汐田総合病院	221	84	38.0%	67	79.8%	15	17.9%	2	2.4%	0	0.0%	0.0%	0	0.0%	
19	海老名総合病院															
20	金沢文庫病院															
21	東名厚木病院															
22	戸塚共立第2病院															
23	笛吹中央病院															
24	済衆館病院															
25	名古屋記念病院															
26	洛和会音羽病院	1,009	216	21.4%	136	63.0%	53	24.5%	20	9.3%	1	0.5%	0	0.0%	6	2.8%
27	大西脳神経外科病院															
28	市立川西病院	150	93	62.0%	70	75.3%	14	15.1%	4	4.3%	1	1.1%	0.0%	4	4.3%	
29	西宮協立脳神経外科病院	223	64	28.7%	39	60.9%	18	28.1%	5	7.8%	0	0.0%	2	3.1%	0	0.0%
30	真星病院															
31	光生病院															
32	金光病院															
33	HITO病院															
34	新小倉病院															
35	筑後市立病院															
36	那珂川病院															
37	福西会病院															
38	宗像水光会総合病院	409	181	44.3%	105	58.0%	36	19.9%	17	9.4%	5	2.8%	2	1.1%	16	8.8%
39	織田病院	190	24	12.6%	19	79.2%	5	20.8%	0	0.0%	0	0.0%	0	0.0%	0	0.0%
40	光晴会病院															
41	人吉医療センター															
42	大分記念病院															
43	和田病院															
44	浦添総合病院															
合計		3,370	1,408	41.8%	1,023	72.7%	245	17.4%	68	4.8%	9	0.6%	4	0.3%	59	4.2%



※ 2021年8月～2021年12月のうち1ヶ月間を調査期間とした