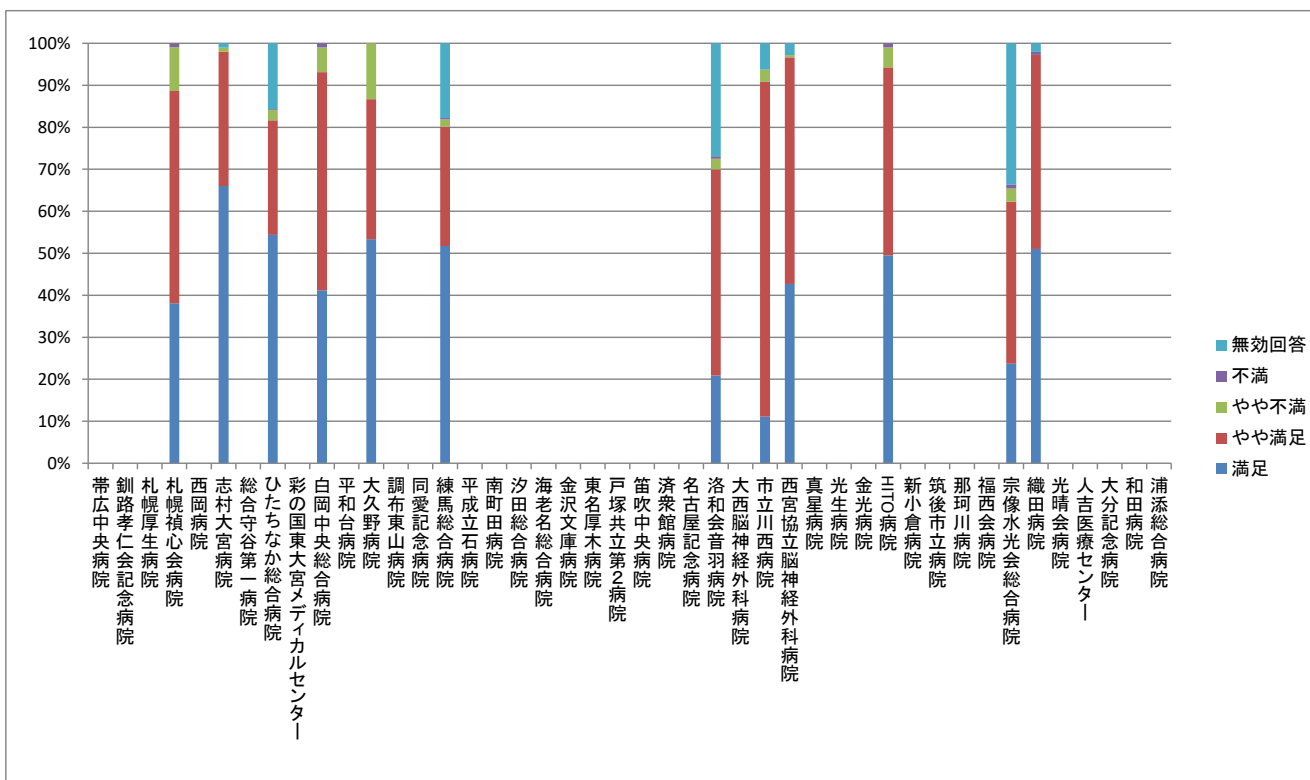


1.全体としてこの病院に満足していますか？

No.	病院名	客体数	回答数	回答率	満足	やや満足	やや不満	不満	無効回答					
1	帯広中央病院													
2	釧路孝仁会記念病院													
3	札幌厚生病院													
4	札幌禎心会病院	870	863	99.2%	329	38.1%	436	50.5%	90	10.4%	8	0.9%	0	0.0%
5	西岡病院													
6	志村大宮病院	100	100	100.0%	66	66.0%	32	32.0%	1	1.0%	0	0.0%	1	1.0%
7	総合守谷第一病院													
8	ひたちなか総合病院	627	535	85.3%	291	54.4%	146	27.3%	13	2.4%	1	0.2%	84	15.7%
9	彩の国東大宮メディカルセンター													
10	白岡中央総合病院	1,200	102	8.5%	42	41.2%	53	52.0%	6	5.9%	1	1.0%	0	0.0%
11	平和台病院													
12	大久野病院	21	15	71.4%	8	53.3%	5	33.3%	2	13.3%			0	0.0%
13	調布東山病院													
14	同愛記念病院													
15	練馬総合病院	292	292	100.0%	151	51.7%	83	28.4%	5	1.7%	1	0.3%	52	17.8%
16	平成立石病院													
17	南町田病院													
18	汐田総合病院													
19	海老名総合病院													
20	金沢文庫病院													
21	東名厚木病院													
22	戸塚共立第2病院													
23	笛吹中央病院													
24	済衆館病院													
25	名古屋記念病院													
26	洛和会音羽病院	800	666	83.3%	139	20.9%	327	49.1%	17	2.6%	4	0.6%	179	26.9%
27	大西脳神経外科病院													
28	市立川西病院	250	207	82.8%	23	11.1%	165	79.7%	6	2.9%	0	0.0%	13	6.3%
29	西宮協立脳神経外科病院	242	178	73.6%	76	42.7%	96	53.9%	1	0.6%	0	0.0%	5	2.8%
30	真星病院													
31	光生病院													
32	金光病院													
33	HITO病院	108	105	97.2%	52	49.5%	47	44.8%	5	4.8%	1	1.0%	0	0.0%
34	新小倉病院													
35	筑後市立病院													
36	那珂川病院													
37	福西会病院													
38	宗像水光会総合病院	1,712	848	49.5%	201	23.7%	327	38.6%	27	3.2%	8	0.9%	285	33.6%
39	織田病院	1,275	292	22.9%	149	51.0%	135	46.2%	0	0.0%	2	0.7%	6	2.1%
40	光晴会病院													
41	人吉医療センター													
42	大分記念病院													
43	和田病院													
44	浦添総合病院													
	合計	7,497	4,203	56.1%	1,527	36.3%	1,852	44.1%	173	4.1%	26	0.6%	625	14.9%



※ 2021年7～8月、2021年10～12月のうち任意の期間を調査期間とした

※ 原則4段階評価の回答としたが、5段階評価で調査を実施した施設については、「普通」を4段階評価で実施した病院の「やや満足」「やや不満」の割合に基づき振り分けを行った。