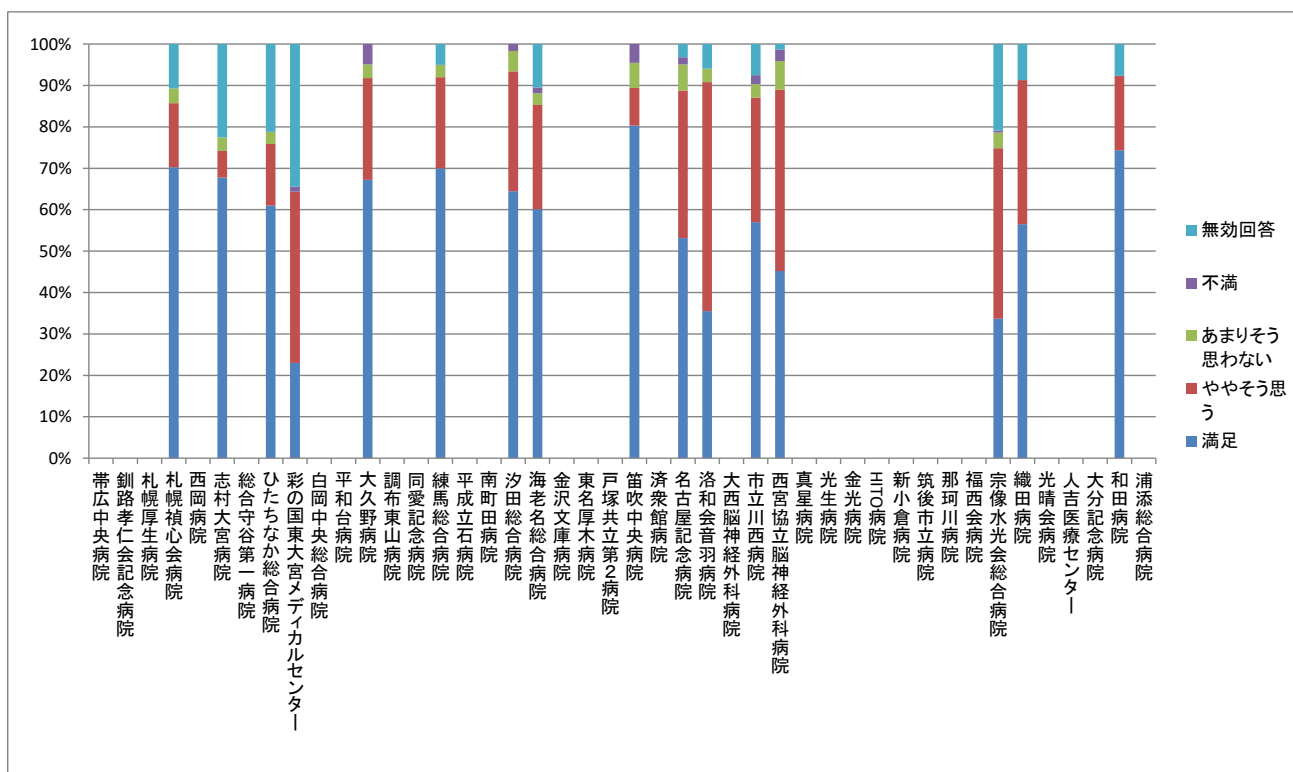


診療アウトカム評価事業 病院推奨度調査集計表(2021年度第4期)

5段階評価

2.万一、家族や友人が病気になる時、当院を薦めたいと思いますか？

No.	病院名	客体数	回答数	回答率	満足	やや満足	やや不満	不満	無効回答					
1	帯広中央病院													
2	釧路孝仁会記念病院													
3	札幌厚生病院													
4	札幌禎心会病院	143	84	58.7%	59	70.2%	13	15.5%	3	3.6%	0	0.0%	9	10.7%
5	西岡病院													
6	志村大宮病院	36	31	86.1%	21	67.7%	2	6.5%	1	3.2%	0	0.0%	7	22.6%
7	総合守谷第一病院													
8	ひたちなか総合病院	335	236	70.4%	144	61.0%	35	14.8%	7	3.0%	0	0.0%	50	21.2%
9	彩の国東大宮メディカルセンター	87	87	100.0%	20	23.0%	36	41.4%	0	0.0%	1	1.1%	30	34.5%
10	白岡中央総合病院													
11	平和台病院													
12	大久野病院	70	61	87.1%	41	67.2%	15	24.6%	2	3.3%	3	4.9%	0	0.0%
13	調布東山病院													
14	同愛記念病院													
15	練馬総合病院	383	100	26.1%	70	70.0%	22	22.0%	3	3.0%	0	0.0%	5	5.0%
16	平成立石病院													
17	南町田病院													
18	汐田総合病院	256	121	47.3%	78	64.5%	35	28.9%	6	5.0%	2	1.7%	0	0.0%
19	海老名総合病院	650	286	44.0%	172	60.1%	72	25.2%	8	2.8%	4	1.4%	30	10.5%
20	金沢文庫病院													
21	東名厚木病院													
22	戸塚共立第2病院													
23	笛吹中央病院	239	66	27.6%	53	80.3%	6	9.1%	4	6.1%	3	4.5%	0	0.0%
24	済衆館病院													
25	名古屋記念病院	607	284	46.8%	151	53.2%	101	35.6%	18	6.3%	5	1.8%	9	3.2%
26	洛和会音羽病院	1,500	152	10.1%	54	35.5%	84	55.3%	5	3.3%	0	0.0%	9	5.9%
27	大西脳神経外科病院													
28	市立川西病院	150	93	62.0%	53	57.0%	28	30.1%	3	3.2%	2	2.2%	7	7.5%
29	西宮協立脳神経外科病院	191	73	38.2%	33	45.2%	32	43.8%	5	6.8%	2	2.7%	1	1.4%
30	真星病院													
31	光生病院													
32	金光病院													
33	HITO病院													
34	新小倉病院													
35	筑後市立病院													
36	那珂川病院													
37	福西会病院													
38	宗像水光会総合病院	457	187	40.9%	63	33.7%	77	41.2%	7	3.7%	1	0.5%	39	20.9%
39	織田病院	191	23	12.0%	13	56.5%	8	34.8%	0	0.0%	0	0.0%	2	8.7%
40	光晴会病院													
41	人吉医療センター													
42	大分記念病院													
43	和田病院	42	39	92.9%	29	74.4%	7	17.9%	0	0.0%	0	0.0%	3	7.7%
44	浦添総合病院													
	合計	5,337	1,923	36.0%	1,054	54.8%	570	29.6%	75	3.9%	23	1.2%	201	10.5%



※ 2021年8月～2021年12月のうち1ヶ月間を調査期間とした
 ※ 原則4段階評価の回答としたが、5段階評価で調査を実施した施設については、「どちらともいえない」を4段階評価で実施した病院の「ややそう思う」「あまりそう思わない」の割合に基づき振り分けを行った。