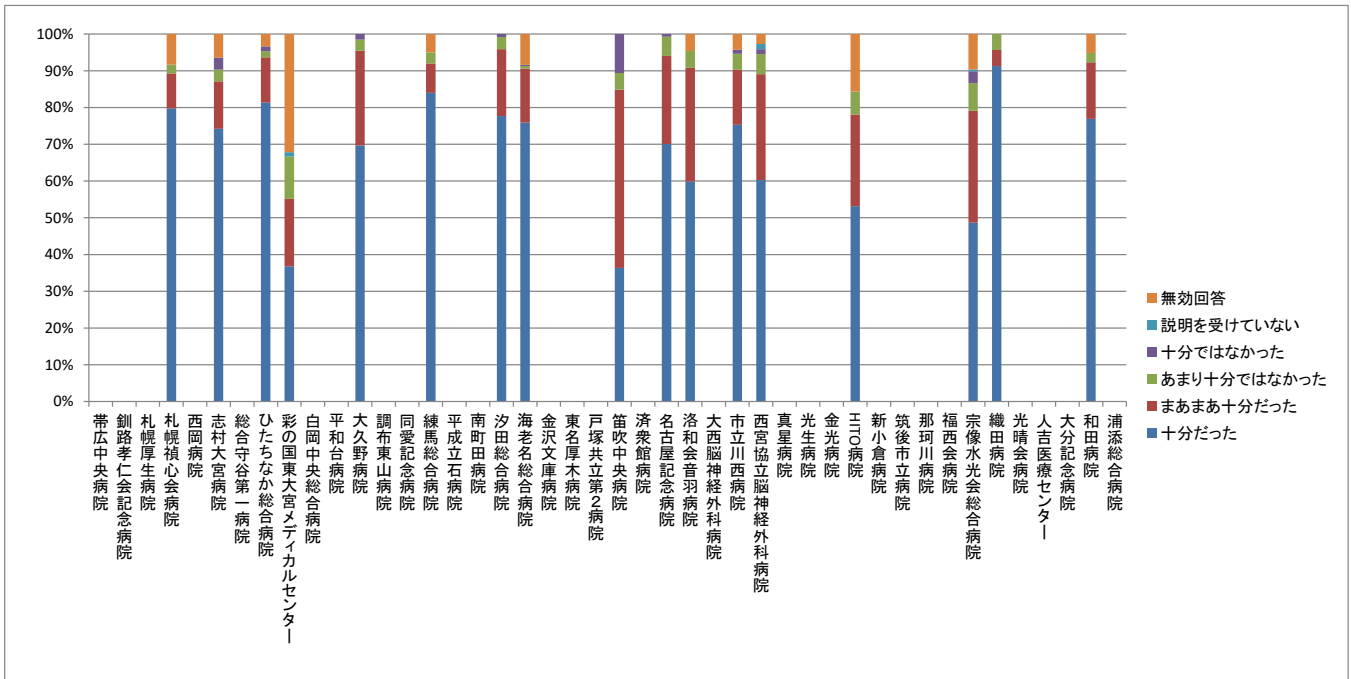


1.入院の原因となった病気や症状に対する診断や治療方針について、医師から受けた説明は十分でしたか？

No.	病院名	客体数	回答数	回答率	十分だった	まあまあ十分だった	あまり十分ではなかった	十分ではなかった	説明を受けていない	無効回答						
1	帯広中央病院															
2	釧路孝仁会記念病院															
3	札幌厚生病院															
4	札幌禎心会病院	143	84	58.7%	67	79.8%	8	9.5%	2	2.4%	0	0.0%	0	0.0%	7	8.3%
5	西岡病院															
6	志村大宮病院	36	31	86.1%	23	74.2%	4	12.9%	1	3.2%	1	3.2%		0.0%	2	6.5%
7	総合守谷第一病院															
8	ひたちなか総合病院	335	236	70.4%	192	81.4%	29	12.3%	4	1.7%	3	1.3%	0	0.0%	8	3.4%
9	彩の国東大宮メディカルセンター	87	87	100.0%	32	36.8%	16	18.4%	10	11.5%	0	0.0%	1	1.1%	28	32.2%
10	白岡中央総合病院															
11	平和台病院															
12	大久野病院	70	66	94.3%	46	69.7%	17	25.8%	2	3.0%	1	1.5%		0.0%	0	0.0%
13	調布東山病院															
14	同愛記念病院															
15	練馬総合病院	383	100	26.1%	84	84.0%	8	8.0%	3	3.0%	0	0.0%		0.0%	5	5.0%
16	平成立石病院															
17	南町田病院															
18	汐田総合病院	256	121	47.3%	94	77.7%	22	18.2%	4	3.3%	1	0.8%		0.0%	0	0.0%
19	海老名総合病院	650	286	44.0%	217	75.9%	42	14.7%	2	0.7%	1	0.3%		0.0%	24	8.4%
20	金沢文庫病院															
21	東名厚木病院															
22	戸塚共立第2病院															
23	笛吹中央病院	239	66	27.6%	24	36.4%	32	48.5%	3	4.5%	7	10.6%	0	0.0%	0	0.0%
24	済衆館病院															
25	名古屋記念病院	607	284	46.8%	199	70.1%	68	23.9%	15	5.3%	2	0.7%	0	0.0%	0	0.0%
26	洛和会音羽病院	1,500	152	10.1%	91	59.9%	47	30.9%	7	4.6%		0.0%		0.0%	7	4.6%
27	大西脳神経外科病院															
28	市立川西病院	150	93	62.0%	70	75.3%	14	15.1%	4	4.3%	1	1.1%		0.0%	4	4.3%
29	西宮協立脳神経外科病院	191	73	38.2%	44	60.3%	21	28.8%	4	5.5%	1	1.4%	1	1.4%	2	2.7%
30	真星病院															
31	光生病院															
32	金光病院															
33	HITO病院	259	32	12.4%	17	53.1%	8	25.0%	2	6.3%	0	0.0%		0.0%	5	15.6%
34	新小倉病院															
35	筑後市立病院															
36	那珂川病院															
37	福西会病院															
38	宗像水光会総合病院	457	187	40.9%	91	48.7%	57	30.5%	14	7.5%	6	3.2%	1	0.5%	18	9.6%
39	織田病院	191	23	12.0%	21	91.3%	1	4.3%	1	4.3%	0	0.0%		0.0%	0	0.0%
40	光晴会病院															
41	人吉医療センター															
42	大分記念病院															
43	和田病院	42	39	92.9%	30	76.9%	6	15.4%	1	2.6%	0	0.0%		0.0%	2	5.1%
44	浦添総合病院															
	合計	5,596	1,960	35.0%	1,342	68.5%	400	20.4%	79	4.0%	24	1.2%	3	0.2%	112	5.7%



※ 2021年8月～2021年12月のうち1ヶ月間を調査期間とした