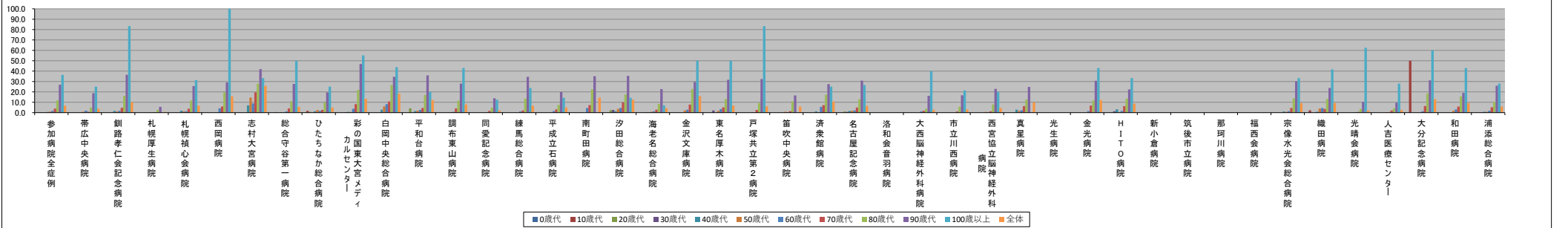


■介護施設・福祉施設等への退院率(年代別)【年間】

(ハイフン表記は、2022/06/16時点でデータ未提出の病院です。)

	参加病院全症例	帯広中央病院	釧路孝仁会記念病院	札幌厚生病院	札幌懐心会病院	西岡病院	志村大宮病院	総合守谷第一病院	ひたちなか総合病院	彩の国東大宮メディアセンター	白岡中央総合病院	平和台病院	調布東山病院	同愛記念病院	練馬総合病院	平成立石病院	南町田病院	汐田総合病院	海老名総合病院	金沢文庫病院	東名厚木病院	戸塚共立第2病院	笛吹中央病院	済衆館病院	名古屋記念病院	洛和会音羽病院	大西脳神経外科病院	市立川西病院	西宮協立脳神経外科病院	真星病院	光生病院	金光病院	H I T O 病院	新小倉病院	筑後市立病院	那珂川病院	福西会病院	宗像水光会総合病院	織田病院	光晴会病院	人吉医療センター	大分記念病院	和田病院	浦添総合病院
年代別他施設等への退院率(%)	0.0	N/A	0.0	0.0	0.0	N/A	N/A	0.0	0.0	0.0	0.0	N/A	0.0	0.0	0.0	N/A	N/A	0.0	N/A	0.0	0.0	N/A	0.0	0.0	-	0.0	0.0	0.0	N/A	-	N/A	0.0	-	-	-	-	0.0	0.0	N/A	0.0	N/A	0.0	0.0	
10歳代	0.2	0.0	0.0	0.0	0.0	0.0	0.0	0.0	1.7	0.0	0.0	0.0	0.0	0.0	0.0	0.0	0.0	0.0	0.0	0.0	0.0	0.0	0.0	0.0	0.0	-	0.0	0.0	0.0	-	0.0	0.0	-	-	-	-	0.0	2.2	0.0	0.0	50.0	0.0	0.0	
20歳代	0.2	0.0	0.0	0.0	0.0	0.0	0.0	0.6	0.8	0.0	0.0	4.2	0.0	0.0	0.0	0.0	2.4	0.3	0.0	0.0	0.0	0.0	0.0	1.1	-	0.0	0.0	0.0	-	0.0	0.0	-	-	-	-	0.0	0.0	0.0	0.0	0.0	0.0	0.0	0.0	
30歳代	0.2	0.0	0.0	0.0	0.0	0.0	0.0	0.0	0.5	0.0	0.0	0.0	0.0	0.0	0.0	0.0	0.0	0.2	0.0	2.1	0.0	0.0	0.0	0.7	-	0.0	0.0	0.0	-	0.0	0.0	-	-	-	-	0.0	0.0	0.0	0.0	0.0	0.0	0.0	0.5	
40歳代	0.6	0.0	1.6	0.0	1.9	0.0	7.1	0.3	1.3	0.8	2.9	1.5	0.0	0.0	0.0	0.0	1.4	0.2	0.0	0.0	0.0	0.0	0.0	1.2	1.6	-	0.0	0.0	0.0	2.9	-	0.0	3.2	-	-	-	1.1	0.9	0.0	0.0	0.0	0.0	0.9	
50歳代	1.0	1.0	1.1	0.1	1.3	0.0	14.6	0.0	2.5	0.6	6.1	1.9	0.5	0.2	0.0	0.0	3.6	0.9	2.1	1.7	1.7	0.4	0.9	0.4	1.8	-	0.0	0.0	0.7	1.7	-	0.0	0.5	-	-	0.8	3.9	0.0	0.5	0.0	1.8	0.8		
60歳代	1.7	1.9	1.7	0.2	1.3	4.2	8.9	1.2	1.7	3.8	8.2	2.6	0.7	0.5	1.1	1.5	4.5	4.5	1.3	2.9	3.4	0.4	0.5	5.6	2.1	-	1.2	0.0	0.5	2.3	-	1.5	1.6	-	-	1.4	4.5	0.5	0.3	1.3	3.2	1.9		
70歳代	3.9	0.8	4.7	0.5	3.8	5.9	19.6	4.1	2.7	8.2	10.8	4.5	4.1	1.7	3.1	7.3	9.8	2.9	7.8	5.1	2.6	1.5	7.2	4.9	-	1.7	1.1	1.3	6.3	-	6.8	6.3	-	-	4.5	3.6	0.7	2.0	6.4	5.8	5.2			
80歳代	11.8	4.9	16.2	2.7	11.7	19.6	27.9	11.0	9.9	22.1	26.8	17.0	11.5	4.8	13.5	7.5	22.5	17.5	8.5	22.7	13.1	9.2	10.9	17.3	12.9	-	3.8	5.7	7.9	12.7	-	11.8	13.5	-	-	13.7	13.1	3.5	4.2	18.4	15.7	10.5		
90歳代	26.9	18.8	36.5	5.6	25.6	29.1	41.9	27.7	19.5	46.9	34.5	35.9	28.0	13.8	34.5	19.8	35.1	35.4	22.7	29.6	31.7	32.4	16.6	27.4	30.9	-	16.2	16.7	22.9	24.8	-	30.7	22.4	-	-	30.2	23.8	10.4	9.6	31.1	19.0	25.9		
100歳以上	36.3	25.0	83.3	0.0	31.3	100.0	33.3	50.0	25.0	55.2	43.8	20.0	42.9	12.5	23.8	14.3	N/A	14.3	7.1	50.0	50.0	83.3	0.0	25.0	26.7	-	40.0	21.4	20.0	N/A	-	42.9	33.3	-	-	33.3	41.7	62.5	28.0	60.0	42.9	28.0		
全体	6.7	3.8	10.2	0.8	6.7	15.8	25.9	5.6	4.9	13.3	18.3	12.1	7.9	2.0	6.8	5.0	14.6	12.6	4.4	16.0	6.9	6.1	6.0	10.8	6.6	-	2.8	3.1	4.7	9.9	-	12.2	8.7	-	-	9.1	9.3	2.1	2.5	12.9	9.3	5.9		
年代別症例数(人)	2536	0	6	148	20	0	146	221	5	8	1	0	373	31	0	0	0	186	0	3	54	0	13	849	-	2	221	33	0	-	0	1	-	-	-	22	11	0	160	0	2	20		
10歳代	1993	4	20	252	61	4	2	79	117	64	48	11	8	199	31	15	2	9	130	5	57	105	14	21	187	-	8	53	136	4	-	6	30	-	61	45	18	80	2	1	104			
20歳代	3231	16	46	187	78	8	8	180	118	137	62	24	39	369	273	83	11	42	293	9	91	101	24	59	178	-	8	94	86	12	-	10	57	-	106	59	47	130	16	7	153			
30歳代	4853	19	62	237	142	14	8	302	142	186	72	32	44	542	455	148	5	76	663	11	97	76	19	74	290	-	33	148	122	11	-	18	74	-	134	74	106	177	22	14	204			
40歳代	7858	46	192	591	311	27	28	314	302	396	105	68	106	590	465	262	10	140	602	27	304	149	57	173	439	-	77	140	230	34	-	24	156	-	-	271	106	204	280	35	48	549		
50歳代	12543	104	372	977	480	37	41	319	595	649	229	107	197	832	586	432	25	275	1015	96	575	283	112	257	673	-	112	280	306	59	-	57	191	-	-	372	178	331	435	71	56	827		
60歳代	19350	310	789	1863	764	48	123	408	896	886	281	196	297	1144	656	536	22	375	1306	102	736	275	218	306	730	-	173	357	423	131	-	130	370	-	774	331	783	1008	149	158	1316			
70歳代	35764	642	1324	3093	1267	101	194	921	1662	1778	761	602	482	1966	1190	906	55	807	2830	307	1329	538	389	797	1605	-	357	848	966	270	-	311	619	-	1404	502	1121	1443	326	292	1619			
80歳代	32707	389	1177	1544	1195	179	358	780	1327	1764	980	634	574	1547	1106	1051	80	764	2271	462	939	586	422	937	1444	-	262	751	995	353	-	482	697	-	-	1422	616	965	1443	326	280	1508		
90歳代	11171	160	444	252	410	148	246	264	349	567	466	248	236	304	505	384	37	305	546	196	230	216	199	263	486	-	68	252	319	129	-	238	299	-	-	630	361	269	436	164	105	440		
100歳以上	383	12	18	2	16	4	9	6	4	29	16	5	7	8	21	7	0	7	14	6	2	6	3	8	15	-	5	14	5	0	-	7	15	-	-	30	12	8	25	5	7	25		
全体	132389	1702	4430	9146	4744	570	1017	3719	5733	6461	3028	1928	1990	7874	5319	3834	247	2800	9856	1221	4363	2389	1457	2908	6896	-	1105	3158	3621	1003	-	1283	2509	-	-	5226	2295	3852	5757	1213	970	6785		

年代別他施設等への退院率(%)



年代別症例数(人)

