

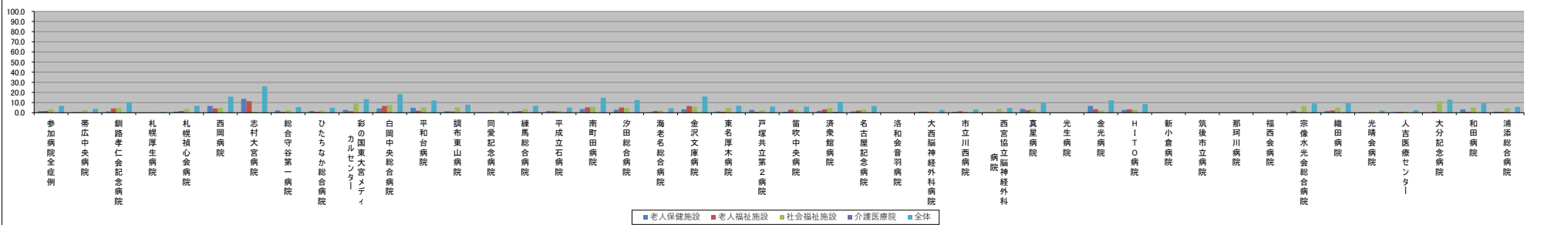
■介護施設・福祉施設等への退院率(退院先)【年間】

～(ハイフン)表記は、2022/06/16時点でデータ未提出の病院です。

施設名	参加病院全症例	帯広中央病院	釧路孝仁会記念病院	札幌厚生病院	札幌緑心会病院	西岡病院	志村大宮病院	総合守谷第一病院	ひたちなか総合病院	彩の国東大宮メディカルセンター	白岡中央総合病院	平和台病院	調布東山病院	同愛記念病院	練馬総合病院	平成立石病院	南町田病院	汐田総合病院	海老名総合病院	金沢文庫病院	東名厚木病院	戸塚共立第二病院	笛吹中央病院	済衆館病院	名古屋記念病院	洛和会音羽病院	大西脳神経外科病院	市立川西病院	西宮協立脳神経外科病院	真星病院	光生病院	金光病院	HITO病院	新小倉病院	筑後市立病院	那珂川病院	福西会病院	宗像水光会総合病院	織田病院	光晴会病院	人吉医療センター	大分記念病院	和田病院	浦添総合病院	
他施設等への退院率(%)	1.6	0.6	1.3	0.2	1.1	6.8	13.6	2.2	1.7	2.8	4.2	4.9	1.5	0.6	1.3	1.6	3.6	3.0	0.5	3.4	1.3	2.8	0.8	2.0	1.2	-	1.0	0.8	0.5	3.8	-	6.7	2.7	-	-	-	2.0	1.8	0.4	0.6	0.2	3.3	1.1		
老人保健施設	1.7	0.6	4.2	0.1	1.7	4.2	11.3	0.9	1.0	1.5	6.6	2.0	1.2	0.3	1.6	1.5	5.3	5.1	1.6	6.6	1.0	0.8	3.0	3.3	2.1	-	1.1	1.5	0.4	2.5	-	3.4	3.3	-	-	-	0.4	2.3	0.6	0.9	1.1	0.9	0.8		
老人福祉施設	3.4	2.5	4.7	0.5	3.9	4.7	1.0	2.5	2.1	9.0	7.5	5.2	1.1	3.8	1.9	5.7	4.5	2.3	5.9	4.7	2.5	2.3	4.6	3.3	0.3	-	0.7	0.8	3.8	3.3	-	2.1	2.7	-	-	-	6.6	5.2	1.0	1.0	11.5	5.1	4.1		
社会福祉施設	0.0	0.0	0.0	0.0	0.0	0.0	0.0	0.0	0.0	0.0	0.0	0.0	0.1	0.1	0.2	0.0	0.0	0.0	0.0	0.0	0.0	0.0	0.0	0.0	0.9	0.1	-	0.0	0.0	0.0	0.3	-	-	-	-	-	0.0	0.0	0.0	0.0	0.0	0.0	0.0		
介護医療院	0.0	0.0	0.0	0.0	0.0	0.0	0.0	0.0	0.0	0.0	0.0	0.0	0.0	0.0	0.0	0.0	0.0	0.0	0.0	0.0	0.0	0.0	0.0	0.0	0.0	0.0	0.0	0.0	0.0	0.0	0.0	0.0	0.0	0.0	0.0	0.0	0.0	0.0	0.0	0.0	0.0	0.0	0.0	0.0	0.0
全体	6.7	3.8	10.2	0.8	6.7	15.8	25.9	5.6	4.9	13.3	18.3	12.1	7.9	2.0	6.8	5.0	14.6	12.6	4.4	16.0	6.9	6.1	6.0	10.8	6.6	-	2.8	3.1	4.7	9.9	-	12.2	8.7	-	-	-	9.1	9.3	2.1	2.5	12.9	9.3	5.9		

症例数(人)	全体	132389	1702	4430	9146	4744	570	1017	3719	5733	6461	3028	1928	1990	7874	5319	3634	247	2800	9856	1221	4363	2389	1457	2908	6896	-	1105	3158	3621	1003	-	1283	2509	-	-	-	5226	2295	3852	5757	1213	970	6765
--------	----	--------	------	------	------	------	-----	------	------	------	------	------	------	------	------	------	------	-----	------	------	------	------	------	------	------	------	---	------	------	------	------	---	------	------	---	---	---	------	------	------	------	------	-----	------

他施設等への退院率(%)



症例数(人)

