

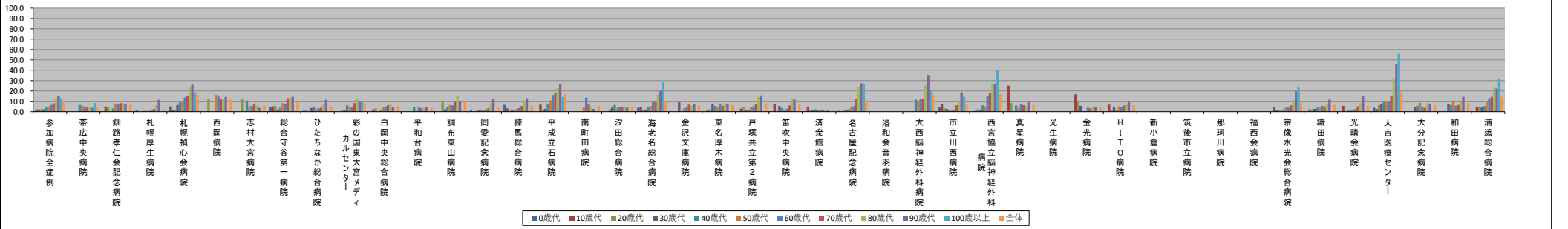
■他の病院・診療所の病棟への転院率【年間】

（ハイフン表記は、2022/06/16時点でデータ未提出の病院です。

Table with 30 columns (hospital names) and 12 rows (age groups: 0歳代 to 100歳以上, 全体). Columns include hospital names like 参加病院全症例, 帯広中央病院, etc. Rows show transfer rates (%) for each age group and overall.

Table with 30 columns (hospital names) and 12 rows (age groups: 0歳代 to 100歳以上, 全体). Columns include hospital names. Rows show the number of cases (人数) for each age group and overall.

年代別他病院への転院率(%)



年代別症例数(人)

