

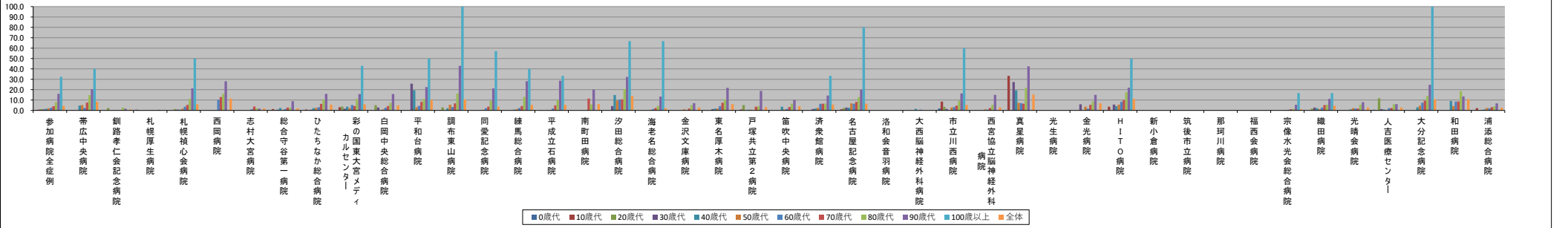
■ 自宅退院患者における在宅医療を受ける率【年間】

（ハイフン表記は、2022/06/16時点でデータ未提出の病院です。）

	参加病院全症例	帯広中央病院	釧路孝仁会記念病院	札幌厚生病院	札幌緑心会病院	西岡病院	志村大宮病院	総合守谷第一病院	ひたちなか総合病院	彩の国東大宮メディアセンター	白岡中央総合病院	平和台病院	調布東山病院	同愛記念病院	練馬総合病院	平成立石病院	南町田病院	汐田総合病院	海老名総合病院	金沢文庫病院	東名厚木病院	戸塚共立第2病院	笛吹中央病院	済衆館病院	名古屋記念病院	洛和会音羽病院	大西脳神経外科病院	市立川西病院	西宮協立脳神経外科病院	真星病院	光生病院	金光病院	H I T O 病院	新小倉病院	筑後市立病院	那珂川病院	福西会病院	宗像水光会総合病院	織田病院	光晴会病院	人吉医療センター	大分記念病院	和田病院	浦添総合病院
年代別在宅医療の実施率(%)	0.3	N/A	0.0	0.7	0.0	N/A	N/A	0.0	0.0	0.0	0.0	N/A	0.0	0.0	0.0	N/A	N/A	0.0	N/A	0.0	0.0	N/A	0.0	0.1	-	0.0	1.9	0.0	N/A	-	N/A	0.0	-	-	-	-	0.0	0.0	N/A	0.6	N/A	0.0	0.0	
10歳代	0.8	0.0	0.0	0.4	0.0	0.0	0.0	1.3	0.9	3.1	0.0	0.0	0.0	0.0	0.0	0.0	0.0	0.0	0.0	1.0	0.0	0.0	1.1	-	0.0	8.5	0.0	33.3	-	0.0	3.6	-	-	-	-	0.0	0.0	0.0	0.0	0.0	0.0	0.0	2.2	
20歳代	1.2	0.0	2.3	0.0	1.3	0.0	0.0	0.0	0.0	3.7	5.0	0.0	2.9	0.0	0.0	0.0	0.0	0.0	0.0	5.2	0.0	0.0	2.3	-	0.0	3.4	0.0	0.0	-	0.0	0.0	-	-	-	-	0.0	1.7	0.0	1.3	0.0	0.0	0.5		
30歳代	1.0	0.0	0.0	0.0	0.8	0.0	0.0	0.7	0.7	1.6	2.8	25.8	0.0	0.2	0.0	0.0	0.0	4.2	0.0	0.0	1.2	0.0	0.0	1.4	2.8	-	0.0	1.4	0.0	27.3	-	5.9	5.7	-	-	-	0.0	2.8	0.0	1.3	0.0	0.0		
40歳代	1.6	4.7	0.0	0.0	0.7	0.0	0.0	2.3	2.2	3.6	0.0	19.4	2.0	0.3	0.7	0.4	0.0	1.8	0.0	0.0	1.8	0.7	3.6	1.8	2.6	-	1.5	0.0	0.0	19.4	-	0.0	4.1	-	-	-	0.4	2.0	1.0	0.8	3.0	9.1	1.0	
50歳代	2.0	5.2	0.3	0.3	1.7	0.0	0.0	0.3	2.5	2.3	1.0	3.2	5.5	0.6	1.4	0.3	0.0	9.5	0.5	1.1	1.9	0.7	0.9	2.5	6.8	-	0.0	2.9	1.0	7.3	-	3.6	5.6	-	-	-	0.3	1.2	2.2	0.5	4.6	4.3	2.4	
60歳代	2.6	2.5	0.1	0.2	3.6	10.3	1.1	1.4	3.1	5.2	2.5	4.4	3.3	2.1	2.3	1.9	0.0	10.5	1.3	0.0	4.2	0.0	1.5	6.4	6.4	-	0.7	3.3	0.8	7.0	-	1.7	8.3	-	-	-	0.6	2.7	1.9	2.1	7.4	8.5	2.0	
70歳代	4.1	7.6	0.5	0.5	8.3	12.9	3.8	2.8	6.3	4.3	4.3	8.2	6.8	3.7	4.3	4.8	11.4	10.7	2.4	1.8	7.4	3.6	3.3	6.5	8.2	-	0.0	4.7	2.3	6.5	-	5.4	10.0	-	-	-	1.2	5.2	1.8	2.4	9.4	8.6	3.1	
80歳代	8.0	14.7	2.9	0.5	11.3	16.0	2.0	2.5	10.6	11.1	7.2	11.0	16.4	9.4	13.0	10.0	5.8	20.7	4.5	5.0	10.6	4.0	6.6	6.6	12.9	-	0.0	9.3	5.4	21.7	-	8.7	17.5	-	-	-	1.5	5.4	5.4	5.9	13.9	18.6	3.8	
90歳代	16.0	20.5	1.6	0.6	21.2	28.1	1.7	8.9	16.0	15.7	15.8	22.5	42.9	21.2	28.1	28.6	20.0	32.3	13.3	7.0	21.8	18.8	10.1	14.3	20.0	-	0.0	16.4	15.0	42.4	-	15.0	21.9	-	-	-	5.4	11.2	7.9	6.1	24.7	13.5	6.8	
100歳以上	32.4	40.0	N/A	N/A	50.0	N/A	0.0	0.0	42.9	0.0	50.0	100.0	57.1	40.0	33.3	N/A	66.7	66.7	0.0	N/A	N/A	0.0	33.3	80.0	-	0.0	60.0	0.0	N/A	-	0.0	50.0	-	-	-	16.7	16.7	0.0	N/A	100.0	0.0	0.0		
全体	4.4	8.4	1.0	0.3	5.8	11.4	1.9	2.0	5.6	5.9	5.0	10.1	10.6	3.8	5.3	5.4	6.1	14.0	2.1	2.9	6.1	4.0	5.7	6.5	-	0.2	5.3	2.9	15.3	-	6.9	11.2	-	-	-	1.2	4.6	2.9	2.9	10.7	10.9	2.6		

年代別自宅への退院患者数(人)	参加病院全症例	帯広中央病院	釧路孝仁会記念病院	札幌厚生病院	札幌緑心会病院	西岡病院	志村大宮病院	総合守谷第一病院	ひたちなか総合病院	彩の国東大宮メディアセンター	白岡中央総合病院	平和台病院	調布東山病院	同愛記念病院	練馬総合病院	平成立石病院	南町田病院	汐田総合病院	海老名総合病院	金沢文庫病院	東名厚木病院	戸塚共立第2病院	笛吹中央病院	済衆館病院	名古屋記念病院	洛和会音羽病院	大西脳神経外科病院	市立川西病院	西宮協立脳神経外科病院	真星病院	光生病院	金光病院	H I T O 病院	新小倉病院	筑後市立病院	那珂川病院	福西会病院	宗像水光会総合病院	織田病院	光晴会病院	人吉医療センター	大分記念病院	和田病院	浦添総合病院
0歳代	2483	0	6	146	19	0	0	139	219	5	8	1	0	366	29	0	0	0	179	0	3	54	0	13	841	-	2	211	33	0	-	0	1	-	-	-	-	21	11	0	154	0	2	20
10歳代	1936	4	19	252	60	4	2	75	114	64	47	11	8	199	30	14	2	9	124	5	56	102	13	20	186	-	8	47	135	3	-	5	28	-	-	-	60	43	17	76	1	1	82	
20歳代	3130	16	44	187	76	7	7	168	115	135	60	23	35	367	271	91	11	40	286	9	89	97	24	58	172	-	8	89	84	11	-	9	56	-	-	-	102	58	46	111	16	7	145	
30歳代	4704	19	62	235	132	14	7	296	137	183	71	31	43	535	449	144	5	71	643	10	86	75	17	73	282	-	33	143	120	11	-	17	70	-	-	-	132	72	105	159	21	12	189	
40歳代	7385	43	181	582	273	27	21	299	272	364	101	62	101	581	458	240	10	128	555	27	281	148	55	164	420	-	66	136	216	31	-	24	147	-	-	-	262	99	200	246	33	44	490	
50歳代	11521	97	336	947	420	31	27	288	529	607	200	93	182	814	564	382	23	252	921	90	515	268	108	243	620	-	95	272	286	55	-	55	178	-	-	-	344	162	323	379	65	47	713	
60歳代	17120	275	691	1779	640	39	87	354	779	763	240	158	273	1096	620	430	18	333	1099	84	620	256	206	264	669	-	146	333	354	115	-	116	336	-	-	-	715	293	744	860	135	130	1070	
70歳代	29584	568	1101	2883	988	70	104	722	1377	1358	564	466	396	1819	1078	666	44	643	2255	225	1111	470	338	651	1263	-	299	721	772	216	-	258	508	-	-	-	1201	441	1033	1229	267	245	1234	
80歳代	21534	279	805	1307	698	75	152	520	935	988	503	408	383	1298	800	621	52	479	1371	259	630	430	272	636	801	-	172	561	625	244	-	344	485	-	-	-	886	460	818	801	245	177	914	
90歳代	4659	83	184	176	156	32	59	112	175	134	152	102	119	193	217	147	15	124	195	71	101	96	109	119	145	-	30	116	140	59	-	107	155	-	-	-	240	188	177	115	73	52	191	
100歳以上	108	5	0	0	4	0	2	2	7	4	2	1	7	10	3	0	3	3	1	0	0	3	3	5	-	2	5	1	0	-	2	4	-	-	-	6	6	3	0	1	1	10		
全体	104174	1389	3429	8494	3466	299	468	2975	4654	4608	1950	1357	1541	7275	4526	2738	180	2082	7631	781	3492	1894	1145	2244	5404	-	861	2634	2766	745	-	937	1968	-	-	-	4069	1833	3466	4130	857	718	5088	

年代別在宅医療の実施率(%)



年代別自宅への退院患者数(人)

