

■褥瘡の発生率【年間】

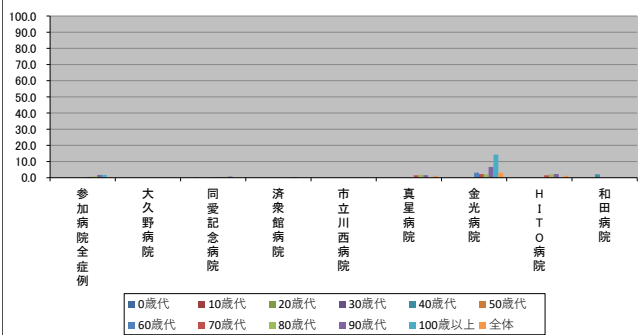
2022/06/16

～(ハイファン)表記は、2022/06/16時点でデータ未提出の病院です。

	参加病院全症例	大久野病院	同愛記念病院	済衆館病院	市立川西病院	真星病院	金光病院	H I T O 病院	和田病院	
年代別褥瘡の発生率(%)	0歳代	0.0	N/A	0.0	0.0	0.0	N/A	N/A	0.0	0.0
	10歳代	0.0	N/A	0.0	0.0	0.0	0.0	0.0	0.0	0.0
	20歳代	0.2	N/A	0.3	0.0	0.0	0.0	0.0	0.0	0.0
	30歳代	0.0	0.0	0.0	0.0	0.0	0.0	0.0	0.0	0.0
	40歳代	0.1	0.0	0.0	0.0	0.0	0.0	0.0	0.0	2.1
	50歳代	0.1	0.0	0.1	0.0	0.0	0.0	0.0	0.0	0.0
	60歳代	0.3	0.0	0.3	0.0	0.0	0.0	3.1	0.0	0.0
	70歳代	0.5	0.0	0.4	0.0	0.0	1.5	2.3	1.5	0.0
	80歳代	0.8	0.0	0.6	0.4	0.0	1.7	2.1	2.0	0.0
	90歳代	1.7	0.0	0.7	0.4	0.0	1.6	6.7	2.3	0.0
	100歳以上	1.7	0.0	0.0	0.0	0.0	N/A	14.3	0.0	0.0
	全体	0.5	0.0	0.3	0.2	0.0	1.2	3.0	1.2	0.1

年代別症例数(人)	参加病院全症例	大久野病院	同愛記念病院	済衆館病院	市立川西病院	真星病院	金光病院	H I T O 病院	和田病院
0歳代	610	0	373	13	221	0	0	1	2
10歳代	314	0	199	21	53	4	6	30	1
20歳代	608	0	369	59	94	12	10	57	7
30歳代	883	2	542	74	148	11	18	74	14
40歳代	1168	3	590	173	140	34	24	156	48
50歳代	1741	9	832	257	280	59	57	191	56
60歳代	2609	13	1144	306	357	131	130	370	158
70歳代	5168	65	1966	797	848	270	311	619	292
80歳代	5117	70	1547	937	751	353	482	697	280
90歳代	1617	27	304	263	252	129	238	299	105
100歳以上	60	1	8	8	14	0	7	15	7
全体	19895	190	7874	2908	3158	1003	1283	2509	970

年代別褥瘡の発生率(%)



年代別症例数(人)

