

■ 介護施設・福祉施設からの入院率【年間】

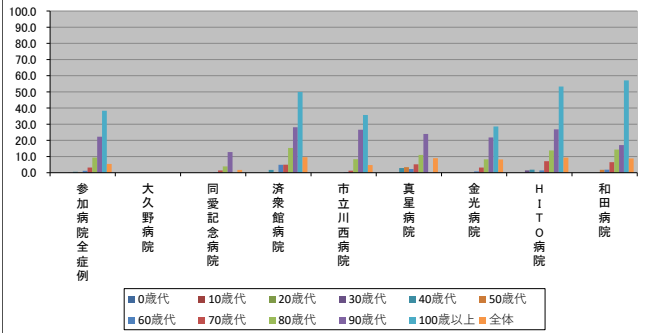
2022/06/16

～(ハイファン)表記は、2022/06/16時点でデータ未提出の病院です。

	参加病院全症例	大久野病院	同愛記念病院	済衆館病院	市立川西病院	真星病院	金光病院	H I T O 病院	和田病院	
年代別介護・福祉施設からの入院率(%)	0歳代	0.0	N/A	0.0	0.0	0.0	N/A	N/A	0.0	0.0
	10歳代	0.0	N/A	0.0	0.0	0.0	0.0	0.0	0.0	0.0
	20歳代	0.0	N/A	0.0	0.0	0.0	0.0	0.0	0.0	0.0
	30歳代	0.1	0.0	0.0	0.0	0.0	0.0	0.0	1.4	0.0
	40歳代	0.6	0.0	0.0	1.7	0.0	2.9	0.0	1.9	0.0
	50歳代	0.3	0.0	0.1	0.4	0.0	3.4	0.0	0.0	1.8
	60歳代	1.2	0.0	0.3	4.9	0.3	2.3	0.8	1.4	1.9
	70歳代	3.2	0.0	1.4	5.0	1.3	5.2	3.2	7.1	6.5
	80歳代	9.4	0.0	3.9	15.3	8.4	11.0	8.3	13.8	14.3
	90歳代	22.3	0.0	12.8	28.1	26.6	24.0	21.8	26.8	17.1
	100歳以上	38.3	0.0	0.0	50.0	35.7	N/A	28.6	53.3	57.1
	全体	5.4	0.0	1.7	9.6	4.7	9.0	8.2	9.4	8.8

年代別症例数(人)	0歳代	10歳代	20歳代	30歳代	40歳代	50歳代	60歳代	70歳代	80歳代	90歳代	100歳以上	全体
	610	0	373	13	221	0	0	1	2			
	314	0	199	21	53	4	6	30	1			
	608	0	369	59	94	12	10	57	7			
	883	2	542	74	148	11	18	74	14			
	1168	3	590	173	140	34	24	156	48			
	1741	9	832	257	280	59	57	191	56			
	2609	13	1144	306	357	131	130	370	158			
	5168	65	1966	797	848	270	311	619	292			
	5117	70	1547	937	751	353	482	697	280			
	1617	27	304	263	252	129	238	299	105			
	60	1	8	8	14	0	7	15	7			
	19895	190	7874	2908	3158	1003	1283	2509	970			

年代別介護・福祉施設からの入院率(%)



年代別症例数(人)

