

■ 自宅退院患者における在宅医療を受ける率【年間】

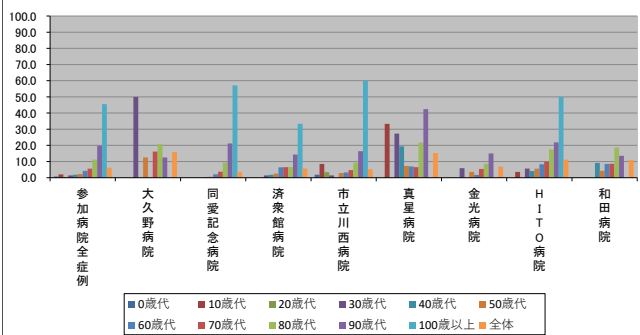
2022/06/16

～(ハイフン)表記は、2022/06/16時点でデータ未提出の病院です。

	参加病院全症例	大久野病院	同愛記念病院	済衆館病院	市立川西病院	真星病院	金光病院	H I T O 病院	和田病院
年代別在宅医療の実施率(%)									
0歳代	0.7	N/A	0.0	0.0	1.9	N/A	N/A	0.0	0.0
10歳代	2.0	N/A	0.0	0.0	8.5	33.3	0.0	3.6	0.0
20歳代	0.5	N/A	0.0	0.0	3.4	0.0	0.0	0.0	0.0
30歳代	1.4	50.0	0.0	1.4	1.4	27.3	5.9	5.7	0.0
40歳代	1.9	0.0	0.3	1.8	0.0	19.4	0.0	4.1	9.1
50歳代	2.3	12.5	0.6	2.5	2.9	7.3	3.6	5.6	4.3
60歳代	4.2	0.0	2.1	6.4	3.3	7.0	1.7	8.3	8.5
70歳代	5.6	16.2	3.7	6.5	4.7	6.5	5.4	10.0	8.6
80歳代	11.2	20.7	9.4	6.6	9.3	21.7	8.7	17.5	18.6
90歳代	19.8	12.5	21.2	14.3	16.4	42.4	15.0	21.9	13.5
100歳以上	45.5	N/A	57.1	33.3	60.0	N/A	0.0	50.0	0.0
全体	6.2	15.8	3.6	5.7	5.3	15.3	6.9	11.2	10.9

年代別自宅への退院患者数(人)	参加病院全症例	大久野病院	同愛記念病院	済衆館病院	市立川西病院	真星病院	金光病院	H I T O 病院	和田病院
0歳代	593	0	366	13	211	0	0	1	2
10歳代	303	0	199	20	47	3	5	28	1
20歳代	597	0	367	58	89	11	9	56	7
30歳代	863	2	535	73	143	11	17	70	12
40歳代	1130	3	581	164	136	31	24	147	44
50歳代	1672	8	814	243	272	55	55	178	47
60歳代	2398	8	1096	264	333	115	116	336	130
70歳代	4455	37	1819	651	721	216	258	508	245
80歳代	3774	29	1298	636	561	244	344	485	177
90歳代	809	8	193	119	116	59	107	155	52
100歳以上	22	0	7	3	5	0	2	4	1
全体	16616	95	7275	2244	2634	745	937	1968	718

年代別在宅医療の実施率(%)



年代別自宅への退院患者数(人)

