

■肺炎に対する入院当日の抗生物質使用率(重症度別)【第4四半期】

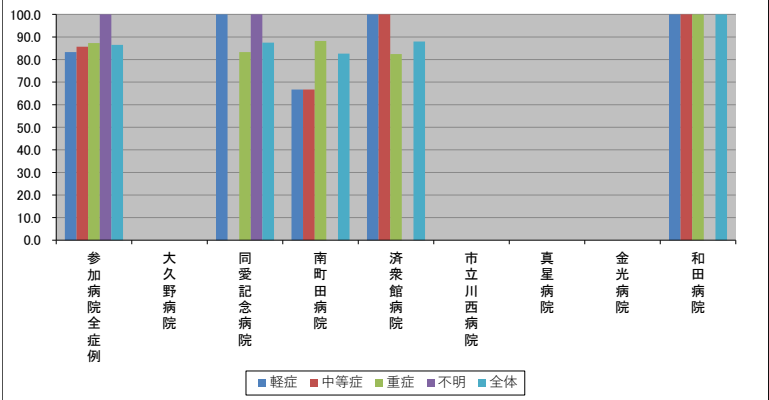
2023/06/26

～(ハイフン)表記は、2023/06/26時点でデータ未提出の病院です。

		参加病院全症例	大久野病院	同愛記念病院	南町田病院	済衆館病院	市立川西病院	真星病院	金光病院	和田病院
重症度別使用率(%)	軽症	83.3	-	100.0	66.7	100.0	-	-	-	100.0
	中等症	85.7	-	N/A	66.7	100.0	-	-	-	100.0
	重症	87.3	-	83.3	88.2	82.4	-	-	-	100.0
	不明	100.0	-	100.0	N/A	N/A	-	-	-	N/A
	全体	86.5	-	87.5	82.6	88.0	-	-	-	100.0

重症度別症例数(人)		参加病院全症例	大久野病院	同愛記念病院	南町田病院	済衆館病院	市立川西病院	真星病院	金光病院	和田病院
重症度別症例数(人)	軽症	18	-	1	9	5	-	-	-	3
	中等症	7	-	0	3	3	-	-	-	1
	重症	63	-	6	34	17	-	-	-	6
	不明	1	-	1	0	0	-	-	-	0
	全体	89	-	8	46	25	-	-	-	10

重症度別使用率(%)



重症度別症例数(人)

