

■ 介護施設・福祉施設からの入院率【第4四半期】

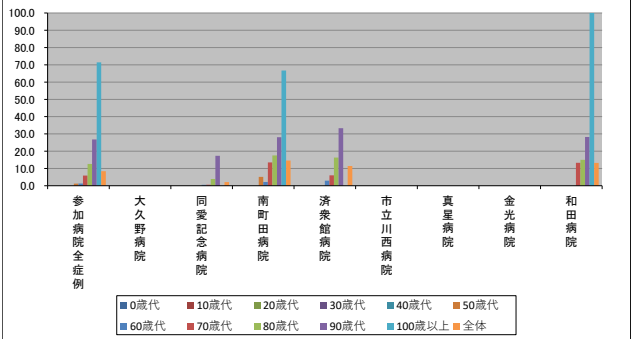
2023/06/26

～(ハイフン)表記は、2023/06/26時点でデータ未提出の病院です。

	参加病院全症例	大久野病院	同愛記念病院	南町田病院	済衆館病院	市立川西病院	真星病院	金光病院	和田病院
年代別介護・福祉施設からの入院率(%)	0.0	-	0.0	N/A	0.0	-	-	-	N/A
10歳代	0.0	-	0.0	0.0	0.0	-	-	-	0.0
20歳代	0.0	-	0.0	0.0	0.0	-	-	-	0.0
30歳代	0.0	-	0.0	0.0	0.0	-	-	-	0.0
40歳代	0.0	-	0.0	0.0	0.0	-	-	-	0.0
50歳代	1.2	-	0.0	5.1	0.0	-	-	-	0.0
60歳代	1.3	-	0.5	2.2	2.9	-	-	-	0.0
70歳代	5.9	-	0.6	13.5	6.0	-	-	-	13.3
80歳代	12.6	-	3.9	17.5	16.3	-	-	-	15.0
90歳代	26.8	-	17.3	28.1	33.3	-	-	-	28.2
100歳以上	71.4	-	N/A	66.7	N/A	-	-	-	100.0
全体	8.4	-	2.1	14.6	11.4	-	-	-	13.2

年代別症例数(人)	参加病院全症例	大久野病院	同愛記念病院	南町田病院	済衆館病院	市立川西病院	真星病院	金光病院	和田病院
0歳代	65	-	64	0	1	-	-	-	0
10歳代	42	-	30	5	6	-	-	-	1
20歳代	76	-	56	9	9	-	-	-	2
30歳代	96	-	60	20	12	-	-	-	4
40歳代	152	-	82	34	29	-	-	-	7
50歳代	243	-	127	59	44	-	-	-	13
60歳代	384	-	189	89	70	-	-	-	36
70歳代	760	-	319	148	218	-	-	-	75
80歳代	903	-	285	292	246	-	-	-	80
90歳代	313	-	75	121	78	-	-	-	39
100歳以上	7	-	0	6	0	-	-	-	1
全体	3041	-	1287	783	713	-	-	-	258

年代別介護・福祉施設からの入院率(%)



年代別症例数(人)

