

■他の病院・診療所の病棟からの転院率【第4四半期】

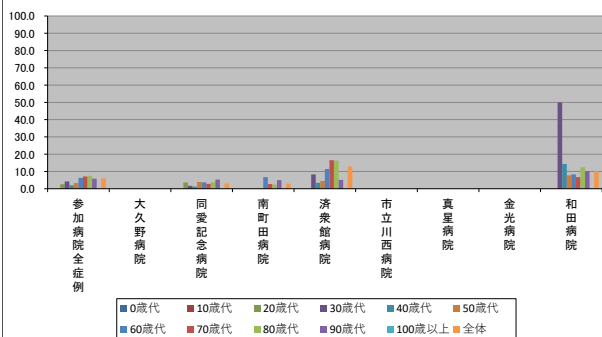
2023/06/26

～(ハイフン)表記は、2023/06/26時点でデータ未提出の病院です。

		参加病院全症例	大久野病院	同愛記念病院	南町田病院	済衆館病院	市立川西病院	真星病院	金光病院	和田病院
年代別他病院からの転院率(%)	0歳代	0.0	-	0.0	N/A	0.0	-	-	-	N/A
	10歳代	0.0	-	0.0	0.0	0.0	-	-	-	0.0
	20歳代	2.6	-	3.6	0.0	0.0	-	-	-	0.0
	30歳代	4.2	-	1.7	0.0	8.3	-	-	-	50.0
	40歳代	2.0	-	1.2	0.0	3.4	-	-	-	14.3
	50歳代	3.3	-	3.9	0.0	4.5	-	-	-	7.7
	60歳代	6.3	-	3.7	6.7	11.4	-	-	-	8.3
	70歳代	7.1	-	2.8	2.7	16.5	-	-	-	6.7
	80歳代	7.5	-	3.9	2.4	16.3	-	-	-	12.5
	90歳代	5.8	-	5.3	5.0	5.1	-	-	-	10.3
	100歳以上	0.0	-	N/A	0.0	N/A	-	-	-	0.0
	全体	6.0	-	3.1	2.9	12.9	-	-	-	10.1

年代別症例数(人)		参加病院全症例	大久野病院	同愛記念病院	南町田病院	済衆館病院	市立川西病院	真星病院	金光病院	和田病院
0歳代	65	-	64	0	1	-	-	-	-	0
10歳代	42	-	30	5	6	-	-	-	-	1
20歳代	76	-	56	9	9	-	-	-	-	2
30歳代	96	-	60	20	12	-	-	-	-	4
40歳代	152	-	82	34	29	-	-	-	-	7
50歳代	243	-	127	59	44	-	-	-	-	13
60歳代	384	-	189	89	70	-	-	-	-	36
70歳代	760	-	319	148	218	-	-	-	-	75
80歳代	903	-	285	292	246	-	-	-	-	80
90歳代	313	-	75	121	78	-	-	-	-	39
100歳以上	7	-	0	6	0	-	-	-	-	1
全体	3041	-	1287	783	713	-	-	-	-	258

年代別他病院からの転院率(%)



年代別症例数(人)

