

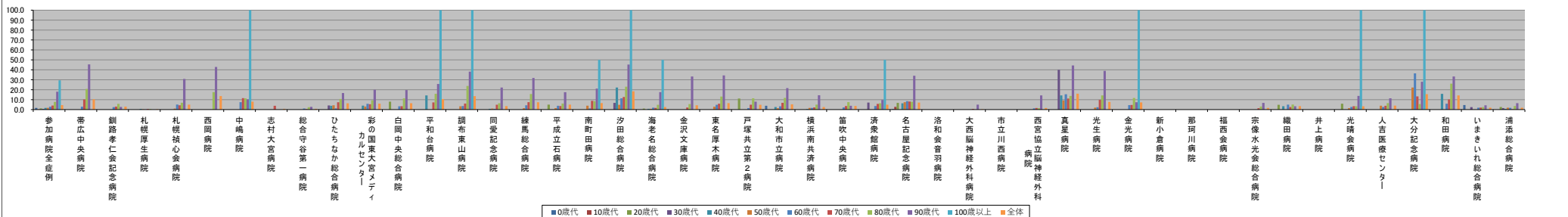
■ 自宅退院患者における在宅医療を受ける率【第1四半期】

(ハイフン)表記は、2023/06/28時点でデータ未提出の病院です。

	参加病院全症例	帯広中央病院	釧路孝仁会記念病院	札幌厚生病院	札幌緑心会病院	西岡病院	中嶋病院	志村大宮病院	総合守谷第一病院	ひたちなか総合病院	彩の国東大宮メディカルセンター	白岡中央総合病院	平和台病院	調布東山病院	同愛記念病院	練馬総合病院	平成立石病院	南町田病院	汐田総合病院	海老名総合病院	金沢文庫病院	東名厚木病院	戸塚共立第2病院	大和市立病院	横浜南共済病院	笛吹中央病院	済衆館病院	名古屋記念病院	洛和会音羽病院	大西脳神経外科病院	市立川西病院	西宮協立脳神経外科病院	真星病院	光生病院	金光病院	新小倉病院	那珂川病院	福西会病院	宗像水光会総合病院	織田病院	井上病院	光晴会病院	人言医療センター	大分記念病院	和田病院	いまきいれ総合病院	浦添総合病院	
年代別在宅医療の実施率(%)	0歳代	1.7	N/A	N/A	0.0	0.0	0.0	N/A	0.0	0.0	0.0	N/A	N/A	N/A	0.0	0.0	0.0	N/A	N/A	0.0	N/A	0.0	0.0	3.8	0.0	0.0	0.0	0.5	-	0.0	0.0	N/A	N/A	-	-	-	0.0	0.0	-	N/A	0.0	N/A	0.0	4.6	0.0			
	10歳代	0.2	0.0	0.0	0.0	0.0	0.0	N/A	0.0	0.0	0.0	0.0	0.0	0.0	0.0	0.0	0.0	0.0	0.0	0.0	0.0	0.0	0.0	0.0	0.0	0.0	0.0	2.8	-	0.0	0.0	N/A	0.0	0.0	-	-	-	0.0	0.0	-	0.0	0.0	N/A	0.0	0.0	0.0		
	20歳代	1.2	0.0	0.0	0.0	0.0	0.0	0.0	0.0	0.0	0.0	8.0	0.0	0.0	0.0	0.0	5.0	0.0	1.0	0.0	11.1	0.0	0.0	0.0	0.0	6.7	-	0.0	-	0.0	0.0	0.0	0.0	-	-	-	0.0	4.8	-	5.9	0.0	0.0	0.0	0.0	2.6			
	30歳代	0.6	0.0	0.0	0.0	0.0	N/A	0.0	0.0	4.2	0.0	0.0	0.0	0.0	0.0	0.0	0.0	6.7	0.0	0.0	0.0	0.0	0.0	0.0	7.1	0.0	-	0.0	-	0.0	40.0	0.0	0.0	-	-	-	0.0	0.0	-	0.0	0.0	0.0	2.5	1.5				
	40歳代	1.7	0.0	0.0	0.7	0.0	0.0	0.0	0.0	3.8	4.0	14.3	0.0	0.8	0.0	0.0	0.0	22.2	0.8	0.0	0.0	2.6	0.5	0.0	0.0	6.3	-	0.0	-	0.0	14.3	0.0	0.0	-	-	-	0.0	3.4	-	0.0	0.0	15.8	0.0	0.8				
	50歳代	1.8	0.0	0.0	0.4	1.0	0.0	0.0	0.0	4.3	3.1	0.0	3.3	1.0	1.4	1.5	3.9	4.8	0.8	0.0	2.9	0.0	1.4	1.7	0.0	0.0	7.5	-	0.0	-	0.0	9.1	2.0	0.0	-	-	-	0.0	0.0	-	1.4	3.9	22.2	0.0	0.0	1.9		
	60歳代	2.9	2.9	2.5	0.2	5.1	0.0	7.5	0.0	1.1	1.3	5.8	3.3	0.0	3.6	0.8	4.3	3.8	1.2	11.4	1.9	0.0	4.8	1.5	3.3	1.7	2.2	3.8	8.5	-	0.0	-	1.3	15.4	2.4	4.5	-	-	-	0.0	5.0	-	2.7	2.6	36.4	5.9	1.9	
	70歳代	4.1	10.2	3.0	0.6	4.3	0.0	11.5	3.8	0.5	7.4	5.4	3.4	7.2	6.1	4.9	7.5	3.6	8.8	12.7	1.7	2.1	5.9	4.9	6.8	2.2	3.6	5.7	8.1	-	0.7	-	1.6	11.1	9.8	4.7	-	-	-	1.4	2.6	-	3.4	3.8	13.3	10.2	2.0	0.3
	80歳代	7.7	20.8	5.7	0.5	6.9	17.6	11.3	0.0	2.4	10.7	9.3	11.3	15.9	23.8	6.4	15.7	6.1	8.5	23.0	4.8	5.6	13.1	11.4	11.8	5.0	7.5	6.3	7.9	-	0.0	-	1.4	13.8	14.3	11.7	-	-	-	3.1	5.1	-	3.3	6.5	5.6	26.1	2.5	3.6
	90歳代	18.0	45.5	2.7	0.0	30.8	42.9	10.3	0.0	2.8	16.7	20.0	19.6	25.8	38.2	22.2	31.8	17.5	21.1	45.3	17.6	33.3	34.4	8.0	21.6	14.4	3.8	9.7	34.0	-	5.0	-	14.3	44.4	38.9	7.4	-	-	-	6.7	3.3	-	13.8	11.4	28.0	33.3	4.3	6.5
	100歳以上	29.4	0.0	0.0	0.0	0.0	N/A	100.0	0.0	N/A	N/A	0.0	100.0	100.0	N/A	0.0	0.0	50.0	100.0	50.0	N/A	0.0	0.0	N/A	50.0	0.0	-	N/A	-	N/A	-	0.0	N/A	N/A	100.0	7.7	7.2	-	-	-	100.0	0.0	100.0	N/A	N/A	0.0		
	全体	4.5	10.4	3.0	0.4	5.0	13.6	8.0	0.8	6.3	6.0	6.4	10.8	13.5	3.5	7.4	5.0	6.6	18.4	2.6	4.3	6.5	4.8	5.3	2.6	3.7	4.9	7.1	-	0.4	-	1.6	16.0	4.7	7.2	-	-	-	1.7	3.5	-	3.3	4.0	15.5	14.3	1.9	1.9	

年代別自宅への退院患者数(人)	0歳代	10歳代	20歳代	30歳代	40歳代	50歳代	60歳代	70歳代	80歳代	90歳代	100歳以上	全体																																		
参加病院全症例	953	0	0	18	5	0	1	0	27	42	4	0	0	35	9	0	0	59	0	9	263	115	0	4	207	-	2	-	8	1	0	0	-	-	-	7	1	-	0	22	0	1	108	5		
帯広中央病院	650	1	4	71	9	3	11	0	16	31	19	5	3	1	44	6	4	0	18	31	33	77	4	4	36	-	2	-	25	0	26	1	-	-	-	13	11	-	6	19	0	1	41	26		
釧路孝仁会記念病院	1052	2	5	36	28	2	7	1	30	50	35	25	4	11	77	63	20	23	10	102	2	29	27	80	114	2	14	45	-	5	-	15	1	16	3	-	18	21	-	17	7	5	1	60	39	
札幌厚生病院	1479	1	11	58	44	0	9	3	88	48	47	15	6	8	109	103	17	18	15	123	9	33	21	128	164	6	14	48	-	18	-	25	5	14	7	-	-	32	20	-	33	24	6	2	79	68
札幌緑心会病院	2150	9	29	146	56	4	29	2	63	80	75	28	21	19	119	107	42	37	36	126	7	95	27	156	204	11	32	96	-	28	-	49	7	15	11	-	-	56	29	-	31	32	9	19	89	119
西岡病院	3549	25	81	254	104	2	31	15	58	141	129	48	20	30	199	144	68	77	42	250	19	175	61	211	300	28	53	146	-	45	-	68	11	50	10	-	-	90	48	-	73	77	18	17	117	213
中嶋病院	5412	102	162	303	157	5	53	19	89	154	191	61	40	55	244	136	106	84	88	310	16	227	67	214	468	45	83	176	-	77	-	78	26	42	22	-	-	178	101	-	182	194	22	34	262	336
志村大宮病院	9729	157	264	877	280	19	78	26	185	376	350	146	126	82	453	254	195	148	166	648	47	386	103	471	1028	55	157	298	-	144	-	183	72	82	64	-	-	348	156	-	261	289	60	49	305	340
総合守谷第一病院	7148	77	193	384	174	17	80	38	126	262	248	124	107	101	328	223	196	142	183	480	54	229	105	305	679	67	176	189	-	104	-	147	65	49	77	-	-	257	157	-	184	215	54	46	198	308
ひたちなか総合病院	1525	11	37	35	14	39	18	36	54	40	46	31	34	45	66	57	38	53	74	9	32	25	37	104	26	31	47	-	20	-	28	18	18	27	-	-	89	61	-	29	35	25	12	23	62	
彩の国東大宮メディカルセンター	34	1	1	1	1	0	1	2	0	0	0	1	1	0	2	0	2	0	2	0	1	0	1	0	2	1	-	0	-	0	-	2	0	0	1	-	-	2	2	-	1	1	1	0	0	2
白岡中央総合病院	33681	386	787	2383	897	66	339	124	718	1238	1138	499	358	342	1653	1115	705	576	594	2215	163	1227	476	1898	3254	244	570	1289	-	445	-	630	206	312	223	-	-	1090	607	-	817	915	200	182	1282	1518

年代別在宅医療の実施率(%)



年代別自宅への退院患者数(人)

