

■肺炎に対する入院当日の抗生物質使用率(重症度別)【第1四半期】

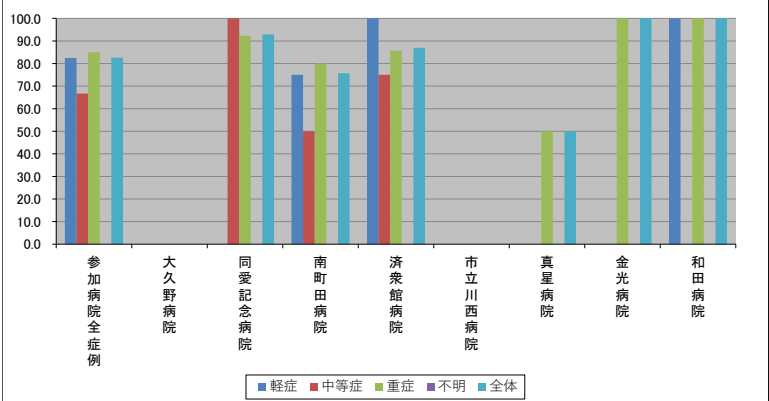
2023/06/26

—(ハイフン)表記は、2023/06/26時点でデータ未提出の病院です。

		参加病院全症例	大久野病院	同愛記念病院	南町田病院	済衆館病院	市立川西病院	真星病院	金光病院	和田病院
重症度別使用率(%)	軽症	82.4	0.0	N/A	75.0	100.0	-	N/A	N/A	100.0
	中等症	86.7	N/A	100.0	50.0	75.0	-	N/A	N/A	N/A
	重症	85.0	N/A	92.3	80.0	85.7	-	50.0	100.0	100.0
	不明	N/A	N/A	N/A	N/A	N/A	-	N/A	N/A	N/A
	全体	82.6	0.0	92.9	75.7	87.0	-	50.0	100.0	100.0

重症度別症例数(人)		参加病院全症例	大久野病院	同愛記念病院	南町田病院	済衆館病院	市立川西病院	真星病院	金光病院	和田病院
重症度別症例数(人)	軽症	17	1	0	8	5	-	0	0	3
	中等症	9	0	1	4	4	-	0	0	0
	重症	60	0	13	25	14	-	2	1	5
	不明	0	0	0	0	0	-	0	0	0
	全体	86	1	14	37	23	-	2	1	8

重症度別使用率(%)



重症度別症例数(人)

