

■急性心筋梗塞における主要手術・治療実施率(性別)【第1四半期】

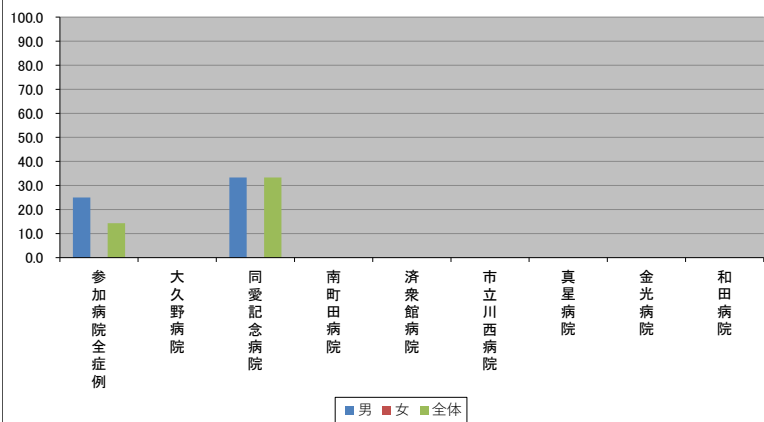
2023/06/26

-(ハイフン)表記は、2023/06/26時点でデータ未提出の病院です。

		参加病院全症例	大久野病院	同愛記念病院	南町田病院	済衆館病院	市立川西病院	真星病院	金光病院	和田病院
性別実施率(%)	男	25.0	N/A	33.3	0.0	N/A	-	N/A	N/A	N/A
	女	0.0	N/A	N/A	0.0	N/A	-	N/A	N/A	N/A
	全体	14.3	N/A	33.3	0.0	N/A	-	N/A	N/A	N/A

性別症例数(人)		参加病院全症例	大久野病院	同愛記念病院	南町田病院	済衆館病院	市立川西病院	真星病院	金光病院	和田病院
性別症例数(人)	男	4	0	3	1	0	-	0	0	0
	女	3	0	0	3	0	-	0	0	0
	全体	7	0	3	4	0	-	0	0	0

性別実施率(%)



性別症例数(人)

