

■褥瘡の持込率【第1四半期】

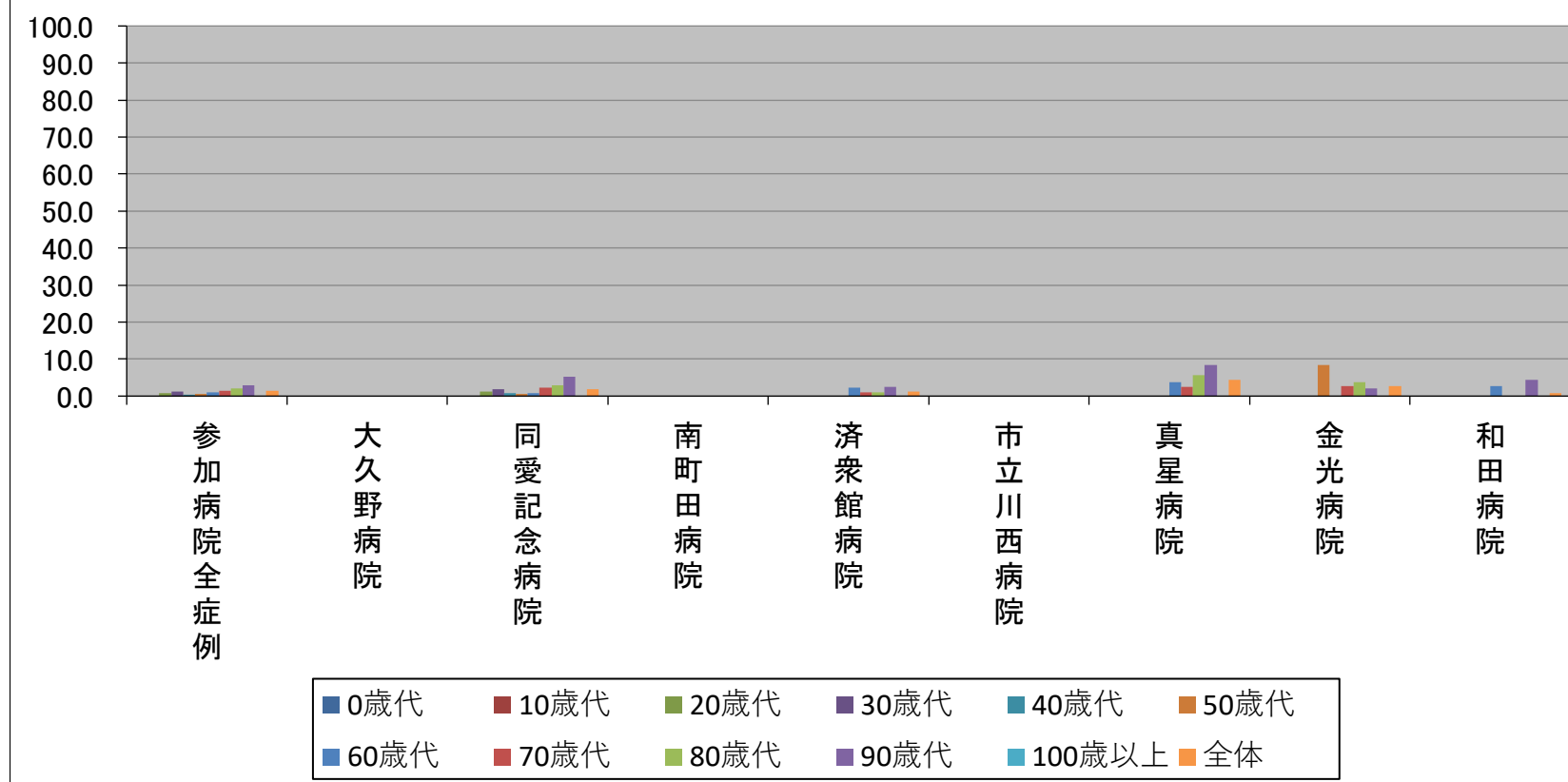
2023/06/26

-(ハイフン)表記は、2023/06/26時点でデータ未提出の病院です。

		参加病院全症例	大久野病院	同愛記念病院	南町田病院	済衆館病院	市立川西病院	真星病院	金光病院	和田病院
年代別褥瘡の持込率(%)	0歳代	0.0	N/A	0.0	N/A	0.0	-	0.0	N/A	0.0
	10歳代	0.0	N/A	0.0	0.0	0.0	-	N/A	0.0	0.0
	20歳代	0.8	N/A	1.3	0.0	0.0	-	0.0	0.0	0.0
	30歳代	1.3	N/A	1.8	0.0	0.0	-	0.0	0.0	0.0
	40歳代	0.4	0.0	0.8	0.0	0.0	-	0.0	0.0	0.0
	50歳代	0.5	0.0	0.5	0.0	0.0	-	0.0	8.3	0.0
	60歳代	1.1	0.0	0.8	0.0	2.2	-	3.7	0.0	2.6
	70歳代	1.5	0.0	2.2	0.0	1.0	-	2.4	2.7	0.0
	80歳代	2.0	0.0	3.0	0.0	1.1	-	5.7	3.7	0.0
	90歳代	2.9	0.0	5.3	0.0	2.4	-	8.3	2.0	4.3
	100歳以上	0.0	N/A	0.0	0.0	0.0	-	N/A	0.0	0.0
	全体	1.5	0.0	1.9	0.0	1.2	-	4.3	2.7	0.8

		参加病院全症例	大久野病院	同愛記念病院	南町田病院	済衆館病院	市立川西病院	真星病院	金光病院	和田病院
年代別症例数(人)	0歳代	41	0	35	0	4	-	1	0	1
	10歳代	57	0	44	7	4	-	0	1	1
	20歳代	121	0	78	24	14	-	1	3	1
	30歳代	158	0	110	19	15	-	5	7	2
	40歳代	233	1	121	41	32	-	7	11	20
	50歳代	379	1	202	79	55	-	11	12	19
	60歳代	536	1	255	96	93	-	27	26	38
	70歳代	1111	5	494	189	197	-	82	74	70
	80歳代	1203	5	399	254	280	-	88	108	69
	90歳代	384	3	75	115	82	-	36	50	23
	100歳以上	16	0	1	7	4	-	0	3	1
	全体	4239	16	1814	831	780	-	258	295	243

年代別褥瘡の持込率(%)



年代別症例数(人)

