

■ 介護施設・福祉施設からの入院率【第1四半期】

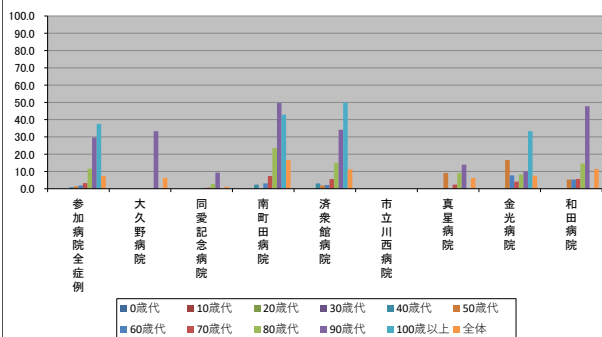
2023/06/26

～(ハイフン)表記は、2023/06/26時点でデータ未提出の病院です。

		参加病院全症例	大久野病院	同愛記念病院	南町田病院	済衆館病院	市立川西病院	真星病院	金光病院	和田病院
年代別介護・福祉施設からの入院率 (%)	0歳代	0.0	N/A	0.0	N/A	0.0	-	0.0	N/A	0.0
	10歳代	0.0	N/A	0.0	0.0	0.0	-	N/A	0.0	0.0
	20歳代	0.0	N/A	0.0	0.0	0.0	-	0.0	0.0	0.0
	30歳代	0.0	N/A	0.0	0.0	0.0	-	0.0	0.0	0.0
	40歳代	0.9	0.0	0.0	2.4	3.1	-	0.0	0.0	0.0
	50歳代	1.3	0.0	0.0	0.0	1.8	-	9.1	16.7	5.3
	60歳代	1.9	0.0	0.4	3.1	2.2	-	0.0	7.7	5.3
	70歳代	3.3	0.0	0.6	7.4	5.6	-	2.4	4.1	5.7
	80歳代	11.6	0.0	2.8	23.6	15.0	-	9.1	8.3	14.5
	90歳代	29.7	33.3	9.3	49.6	34.1	-	13.9	10.0	47.8
	100歳以上	37.5	N/A	0.0	42.9	50.0	-	N/A	33.3	0.0
	全体	7.4	6.3	1.2	16.6	11.2	-	6.2	7.5	11.4

年代別症例数(人)		参加病院全症例	大久野病院	同愛記念病院	南町田病院	済衆館病院	市立川西病院	真星病院	金光病院	和田病院
0歳代	41	0	35	0	4	-	1	0	1	
10歳代	57	0	44	7	4	-	0	1	1	
20歳代	121	0	78	24	14	-	1	3	1	
30歳代	158	0	110	19	15	-	5	7	2	
40歳代	233	1	121	41	32	-	7	11	20	
50歳代	379	1	202	79	55	-	11	12	19	
60歳代	536	1	255	96	93	-	27	26	38	
70歳代	1111	5	494	189	197	-	82	74	70	
80歳代	1203	5	399	254	280	-	88	108	69	
90歳代	384	3	75	115	82	-	36	50	23	
100歳以上	16	0	1	7	4	-	0	3	1	
全体	4239	16	1814	831	780	-	258	295	245	

年代別介護・福祉施設からの入院率(%)



年代別症例数(人)

