

■ 介護施設・福祉施設等への退院率(年代別)【第1四半期】

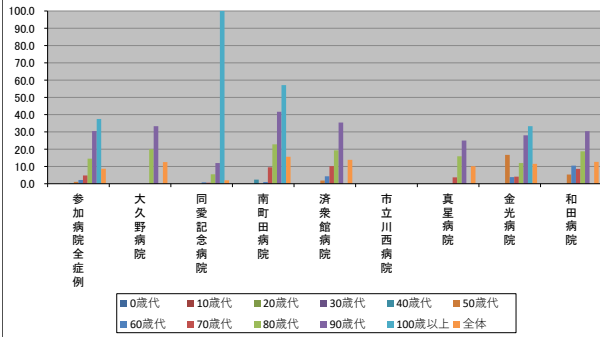
2023/06/26

～(ハイフン)表記は、2023/06/26時点でデータ未提出の病院です。

	参加病院全症例	大久野病院	同愛記念病院	南町田病院	済衆館病院	市立川西病院	真星病院	金光病院	和田病院
年代別他施設等への退院率(%)									
0歳代	0.0	N/A	0.0	N/A	0.0	-	0.0	N/A	0.0
10歳代	0.0	N/A	0.0	0.0	0.0	-	N/A	0.0	0.0
20歳代	0.0	N/A	0.0	0.0	0.0	-	0.0	0.0	0.0
30歳代	0.0	N/A	0.0	0.0	0.0	-	0.0	0.0	0.0
40歳代	0.4	0.0	0.0	2.4	0.0	-	0.0	0.0	0.0
50歳代	1.1	0.0	0.0	0.0	1.8	-	0.0	16.7	5.3
60歳代	2.2	0.0	0.8	1.0	4.3	-	0.0	3.8	10.5
70歳代	4.8	0.0	0.6	9.5	10.2	-	3.7	4.1	8.6
80歳代	14.5	20.0	5.5	22.8	19.3	-	15.9	12.0	18.8
90歳代	30.5	33.3	12.0	41.7	35.4	-	25.0	28.0	30.4
100歳以上	37.5	N/A	100.0	57.1	0.0	-	N/A	33.3	0.0
全体	8.7	12.5	2.0	15.6	13.8	-	10.1	11.5	12.7

年代別症例数(人)	参加病院全症例	大久野病院	同愛記念病院	南町田病院	済衆館病院	市立川西病院	真星病院	金光病院	和田病院
0歳代	41	0	35	0	4	-	1	0	1
10歳代	57	0	44	7	4	-	0	1	1
20歳代	121	0	78	24	14	-	1	3	1
30歳代	158	0	110	19	15	-	5	7	2
40歳代	233	1	121	41	32	-	7	11	20
50歳代	379	1	202	79	55	-	11	12	19
60歳代	536	1	255	96	93	-	27	26	38
70歳代	1111	5	494	189	197	-	82	74	70
80歳代	1203	5	399	254	280	-	88	108	69
90歳代	384	3	75	115	82	-	36	50	23
100歳以上	16	0	1	7	4	-	0	3	1
全体	4239	16	1814	831	780	-	258	295	245

年代別他施設等への退院率(%)



年代別症例数(人)

