

■ 自宅退院患者における在宅医療を受ける率【第1四半期】

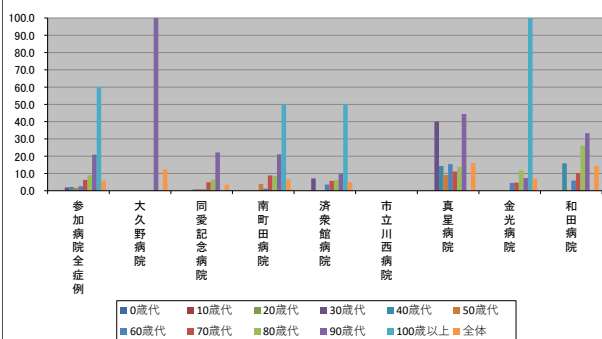
2023/06/26

～(ハイフン)表記は、2023/06/26時点でデータ未提出の病院です。

		参加病院全症例	大久野病院	同愛記念病院	南町田病院	済衆館病院	市立川西病院	真星病院	金光病院	和田病院
年代別在宅医療の実施率(%)	0歳代	0.0	N/A	0.0	N/A	0.0	-	0.0	N/A	0.0
	10歳代	0.0	N/A	0.0	0.0	0.0	-	N/A	0.0	0.0
	20歳代	0.0	N/A	0.0	0.0	0.0	-	0.0	0.0	0.0
	30歳代	1.9	N/A	0.0	0.0	7.1	-	40.0	0.0	0.0
	40歳代	2.2	0.0	0.8	0.0	0.0	-	14.3	0.0	15.8
	50歳代	1.6	0.0	1.0	3.9	0.0	-	9.1	0.0	0.0
	60歳代	2.6	0.0	0.8	1.2	3.6	-	15.4	4.5	5.9
	70歳代	6.3	0.0	4.9	8.8	5.7	-	11.1	4.7	10.2
	80歳代	8.9	0.0	6.4	8.5	6.3	-	13.8	11.7	26.1
	90歳代	20.9	100.0	22.2	21.1	9.7	-	44.4	7.4	33.3
	100歳以上	60.0	N/A	N/A	50.0	50.0	-	N/A	100.0	N/A
	全体	5.9	12.5	3.5	6.6	4.9	-	16.0	7.2	14.3

		参加病院全症例	大久野病院	同愛記念病院	南町田病院	済衆館病院	市立川西病院	真星病院	金光病院	和田病院
年代別自宅への退院患者数(人)	0歳代	41	0	35	0	4	-	1	0	1
	10歳代	57	0	44	7	4	-	0	1	1
	20歳代	119	0	77	23	14	-	1	3	1
	30歳代	155	0	109	18	14	-	5	7	2
	40歳代	226	1	119	37	32	-	7	11	19
	50歳代	368	1	199	77	53	-	11	10	17
	60歳代	494	1	244	84	83	-	26	22	34
	70歳代	946	3	453	148	157	-	72	64	49
	80歳代	835	1	328	142	176	-	65	77	46
	90歳代	172	1	45	38	31	-	18	27	12
	100歳以上	5	0	0	2	2	-	0	1	0
	全体	3418	8	1653	576	570	-	206	223	182

年代別在宅医療の実施率(%)



年代別自宅への退院患者数(人)

