

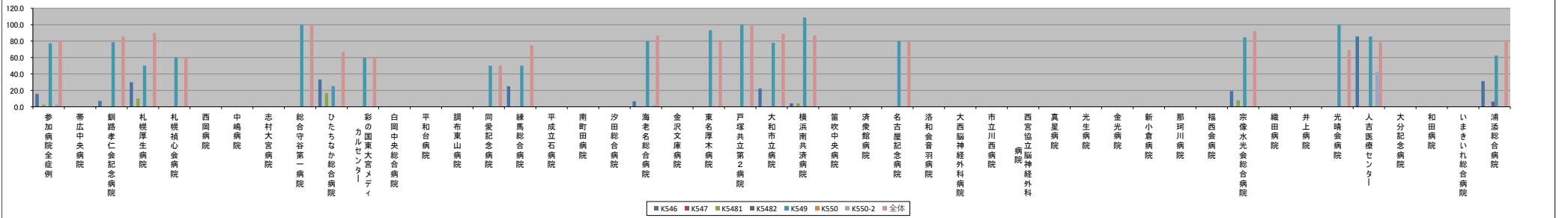
■急性心筋梗塞における主要手術・治療実施率(コード別)【第2四半期】

(ハイフン)表記は、2023/06/28時点でデータ未提出の病院です。

参加病院全症例	帯広中央病院	釧路孝仁会記念病院	札幌厚生病院	札幌心臓病医院	西岡病院	中嶋病院	志村大宮病院	総合守谷第一病院	ひたちなか総合病院	彩の国東大宮メディカルセンター	白岡中央総合病院	平和台病院	調布東山病院	同愛記念病院	練馬総合病院	平成立石病院	南町田病院	汐田総合病院	海老名総合病院	金沢文庫病院	東名厚木病院	戸塚共立第2病院	大和市立病院	横浜南共済病院	笛吹中央病院	済衆館病院	名古屋記念病院	洛和会音羽病院	大西脳神経外科病院	市立川西病院	西宮協立脳神経外科病院	真星病院	光生病院	金光病院	新小倉病院	那珂川病院	福西会病院	宗像水光会総合病院	織田病院	井上病院	光晴会病院	人言医療センター	大分記念病院	和田病院	いまいれ総合病院	浦添総合病院	
K546	15.7	N/A	7.1	30.0	0.0	N/A	N/A	N/A	0.0	33.3	0.0	0.0	N/A	0.0	25.0	N/A	0.0	N/A	6.7	N/A	0.0	0.0	22.2	4.3	N/A	0.0	0.0	-	N/A	-	N/A	N/A	N/A	-	-	-	-	0.0	85.7	0.0	N/A	N/A	31.3				
K547	0.0	N/A	0.0	0.0	0.0	N/A	N/A	N/A	0.0	0.0	0.0	0.0	N/A	0.0	0.0	N/A	0.0	N/A	0.0	N/A	0.0	0.0	0.0	0.0	0.0	0.0	0.0	-	N/A	-	N/A	N/A	N/A	-	-	-	-	0.0	0.0	0.0	N/A	N/A	0.0				
K5481	2.6	N/A	0.0	10.0	0.0	N/A	N/A	N/A	0.0	16.7	0.0	0.0	N/A	0.0	0.0	N/A	0.0	N/A	0.0	N/A	0.0	0.0	4.3	N/A	0.0	0.0	-	N/A	-	N/A	N/A	N/A	N/A	-	-	-	-	0.0	0.0	0.0	N/A	N/A	0.0				
K5482	0.4	N/A	0.0	0.0	0.0	N/A	N/A	N/A	0.0	0.0	0.0	0.0	N/A	0.0	0.0	N/A	0.0	N/A	0.0	N/A	0.0	0.0	0.0	N/A	0.0	0.0	-	N/A	-	N/A	N/A	N/A	N/A	-	-	-	-	0.0	0.0	0.0	N/A	N/A	6.3				
K549	77.4	N/A	78.6	50.0	60.0	N/A	N/A	N/A	100.0	25.0	60.0	0.0	0.0	N/A	50.0	50.0	N/A	0.0	80.0	N/A	93.3	100.0	77.8	108.7	N/A	0.0	80.0	-	N/A	-	N/A	N/A	N/A	N/A	-	-	-	-	84.6	-	-	100.0	85.7	0.0	N/A	N/A	62.5
K550	0.0	N/A	0.0	0.0	0.0	N/A	N/A	N/A	0.0	0.0	0.0	0.0	N/A	0.0	0.0	N/A	0.0	N/A	0.0	N/A	0.0	0.0	0.0	0.0	0.0	0.0	-	N/A	-	N/A	N/A	N/A	N/A	-	-	-	-	0.0	0.0	0.0	N/A	N/A	0.0				
K550-2	3.0	N/A	0.0	0.0	0.0	N/A	N/A	N/A	0.0	0.0	0.0	0.0	N/A	0.0	0.0	N/A	0.0	N/A	0.0	2.2	N/A	0.0	0.0	0.0	0.0	0.0	-	N/A	-	N/A	N/A	N/A	N/A	-	-	-	-	0.0	0.0	0.0	N/A	N/A	0.0				
その他	19.1	N/A	14.3	10.0	40.0	N/A	N/A	N/A	0.0	33.3	40.0	100.0	100.0	N/A	50.0	25.0	N/A	100.0	13.3	N/A	20.0	0.0	11.1	13.0	N/A	100.0	20.0	-	N/A	-	N/A	N/A	N/A	N/A	-	-	-	-	7.7	-	-	30.8	21.4	100.0	N/A	N/A	18.8
全体	80.9	N/A	85.7	90.0	60.0	N/A	N/A	N/A	100.0	66.7	60.0	0.0	0.0	N/A	50.0	75.0	N/A	0.0	86.7	N/A	80.0	100.0	88.9	87.0	N/A	0.0	80.0	-	N/A	-	N/A	N/A	N/A	N/A	-	-	-	-	92.3	-	-	69.2	78.6	0.0	N/A	N/A	81.3

参加病院全症例	帯広中央病院	釧路孝仁会記念病院	札幌厚生病院	札幌心臓病医院	西岡病院	中嶋病院	志村大宮病院	総合守谷第一病院	ひたちなか総合病院	彩の国東大宮メディカルセンター	白岡中央総合病院	平和台病院	調布東山病院	同愛記念病院	練馬総合病院	平成立石病院	南町田病院	汐田総合病院	海老名総合病院	金沢文庫病院	東名厚木病院	戸塚共立第2病院	大和市立病院	横浜南共済病院	笛吹中央病院	済衆館病院	名古屋記念病院	洛和会音羽病院	大西脳神経外科病院	市立川西病院	西宮協立脳神経外科病院	真星病院	光生病院	金光病院	新小倉病院	那珂川病院	福西会病院	宗像水光会総合病院	織田病院	井上病院	光晴会病院	人言医療センター	大分記念病院	和田病院	いまいれ総合病院	浦添総合病院			
K546	37	0	1	3	0	0	0	0	4	0	0	0	0	0	1	0	0	3	0	0	0	2	1	0	0	0	-	0	-	0	0	0	0	0	0	0	0	0	0	0	0	0	0	0	0	0	0	0	
K547	0	0	0	0	0	0	0	0	0	0	0	0	0	0	0	0	0	0	0	0	0	0	0	0	0	0	-	0	-	0	0	0	0	0	0	0	0	0	0	0	0	0	0	0	0	0	0	0	
K5481	6	0	0	1	0	0	0	0	2	0	0	0	0	0	0	0	0	0	0	0	0	0	1	0	0	0	-	0	-	0	0	0	0	0	0	0	0	0	0	0	0	0	0	0	0	0	0	0	0
K5482	1	0	0	0	0	0	0	0	0	0	0	0	0	0	0	0	0	0	0	0	0	0	0	0	0	0	-	0	-	0	0	0	0	0	0	0	0	0	0	0	0	0	0	0	0	0	0	0	0
K549	182	0	11	5	3	0	0	0	8	3	3	0	0	0	1	2	0	0	36	0	14	3	7	25	0	0	4	-	0	-	0	0	0	0	0	0	0	0	0	0	0	0	0	0	0	0	0	0	0
K550	0	0	0	0	0	0	0	0	0	0	0	0	0	0	0	0	0	0	0	0	0	0	0	0	0	0	-	0	-	0	0	0	0	0	0	0	0	0	0	0	0	0	0	0	0	0	0	0	
K550-2	7	0	0	0	0	0	0	0	0	0	0	0	0	0	0	0	0	0	1	0	0	0	0	0	0	0	-	0	-	0	0	0	0	0	0	0	0	0	0	0	0	0	0	0	0	0	0	0	
その他	45	0	2	1	2	0	0	0	4	2	1	2	0	1	1	0	1	0	6	0	3	0	1	3	0	1	1	-	0	-	0	0	0	0	0	0	0	0	0	0	0	0	0	0	0	0	0	0	0
全体	235	0	14	10	5	0	0	0	8	12	5	1	2	0	2	4	0	1	45	0	15	3	9	23	0	1	5	-	0	-	0	0	0	0	0	0	0	0	0	0	0	0	0	0	0	0	0	0	0

コード別実施率(%)



コード別症例数(人)

