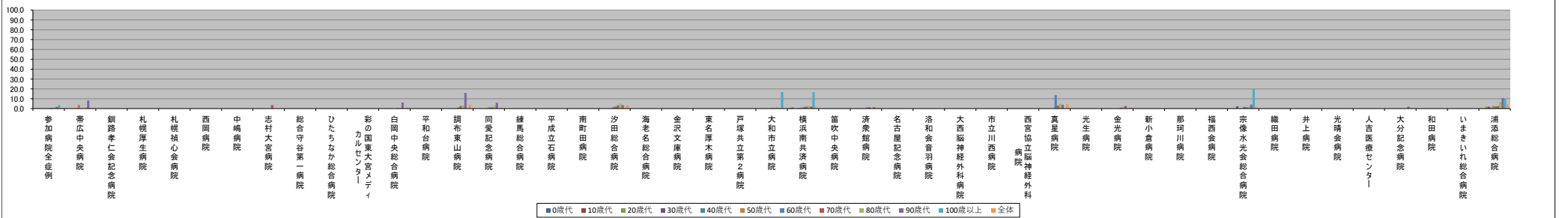


(ハイフン)表記は、2023/06/28時点でデータ未提出の病院です。

	参加病院全症例	帯広中央病院	釧路孝仁会記念病院	札幌厚生病院	札幌懐心会病院	西岡病院	中嶋病院	志村大宮病院	総合守谷第一病院	ひたちなか総合病院	彩の国東大宮メディアカルセンター	白岡中央総合病院	平和台病院	調布東山病院	同愛記念病院	練馬総合病院	平成立石病院	南町田病院	汐田総合病院	海老名総合病院	金沢文庫病院	東名厚木病院	戸塚共立第2病院	大和市立病院	横浜南共済病院	笛吹中央病院	済衆館病院	名古屋記念病院	洛和会音羽病院	大西脳神経外科病院	市立川西病院	西宮協立脳神経外科病院	真星病院	光生病院	金光病院	新小倉病院	那珂川病院	福西会病院	宗像水光会総合病院	織田病院	井上病院	光晴会病院	人吉医療センター	大分記念病院	和田病院	いまきいれ総合病院	浦添総合病院	
年代別褥瘡の持込率(%)	0歳代	0.1	N/A	N/A	0.0	0.0	0.0	N/A	0.0	0.0	0.0	0.0	0.0	N/A	0.0	0.0	N/A	0.0	0.0	0.0	0.0	0.0	0.0	0.8	0.0	0.0	0.0	0.0	-	N/A	-	0.0	N/A	N/A	-	-	-	0.0	-	-	N/A	0.0	N/A	N/A	0.0	0.0		
	10歳代	0.1	0.0	0.0	0.0	0.0	0.0	N/A	0.0	0.0	0.0	0.0	0.0	0.0	0.0	0.0	0.0	0.0	0.0	0.0	0.0	0.0	0.0	0.0	0.0	0.0	0.0	0.0	-	0.0	-	0.0	0.0	0.0	0.0	-	-	-	0.0	-	-	0.0	0.0	0.0	0.0	0.0	0.0	
	20歳代	0.1	0.0	0.0	0.0	0.0	0.0	N/A	0.0	0.0	0.0	0.0	0.0	0.0	0.0	0.0	0.0	0.0	0.0	0.0	0.0	0.0	0.0	0.0	0.0	0.0	0.0	0.0	-	0.0	-	0.0	0.0	0.0	0.0	-	-	-	0.0	-	-	0.0	0.0	0.0	0.0	0.0	1.9	
	30歳代	0.1	0.0	0.0	0.0	0.0	0.0	0.0	0.0	0.0	0.0	0.0	0.0	0.0	0.0	0.0	0.0	0.0	0.0	0.0	0.0	0.0	0.0	0.0	0.0	0.0	0.0	0.0	-	0.0	-	0.0	0.0	0.0	0.0	-	-	-	2.4	-	-	0.0	0.0	0.0	0.0	0.0	1.9	
	40歳代	0.1	0.0	0.0	0.0	0.0	0.0	0.0	0.0	0.0	0.0	0.0	0.0	0.0	0.0	0.0	0.0	0.0	0.0	0.0	0.0	0.0	0.0	0.0	0.0	0.0	0.0	0.0	-	0.0	-	0.0	0.0	0.0	0.0	-	-	-	0.0	-	-	0.0	0.0	0.0	0.0	0.0	0.9	
	50歳代	0.3	3.8	0.0	0.0	0.0	0.0	0.0	0.0	0.0	0.0	0.0	0.0	0.0	0.0	0.0	0.0	0.0	0.0	0.0	0.0	0.0	0.0	0.0	0.0	0.0	0.0	0.0	-	0.0	-	0.0	0.0	0.0	0.0	-	-	-	0.0	-	-	0.0	0.0	0.0	0.0	0.0	2.8	
	60歳代	0.5	0.0	0.0	0.0	0.0	0.0	0.0	0.0	0.0	0.0	0.0	0.0	0.0	0.0	0.0	0.0	0.0	0.0	0.0	0.0	0.0	0.0	0.0	0.0	0.0	0.0	0.0	-	0.0	-	0.0	0.0	0.0	0.0	-	-	-	0.0	-	-	0.0	0.0	0.0	0.0	0.0	2.3	
	70歳代	0.6	0.0	0.0	0.0	0.0	0.0	0.0	0.0	0.0	0.0	0.0	0.0	0.0	0.0	0.0	0.0	0.0	0.0	0.0	0.0	0.0	0.0	0.0	0.0	0.0	0.0	0.0	-	0.0	-	0.0	0.0	0.0	0.0	-	-	-	0.0	-	-	0.0	0.0	0.0	0.0	0.0	2.5	
	80歳代	1.0	0.9	0.0	0.0	0.0	0.0	0.0	0.0	0.0	0.0	0.4	0.0	2.9	2.5	0.0	0.0	0.0	0.0	0.0	0.0	0.0	0.0	0.0	0.0	0.0	0.0	0.0	-	0.0	-	0.0	4.8	0.0	1.9	-	-	-	2.0	-	-	0.0	0.0	0.0	0.0	0.0	6.8	
	90歳代	1.7	8.1	0.0	0.0	0.0	0.0	0.0	0.0	0.0	0.0	6.1	0.0	15.9	5.9	0.0	0.0	0.0	0.0	0.0	0.0	0.0	0.0	0.0	0.0	0.0	0.0	0.0	-	0.0	-	0.0	3.8	0.0	2.7	-	-	-	4.1	-	-	0.0	0.0	2.0	0.0	0.0	10.7	
	100歳以上	3.4	0.0	0.0	0.0	0.0	0.0	0.0	N/A	0.0	0.0	0.0	0.0	N/A	0.0	N/A	0.0	0.0	0.0	0.0	0.0	0.0	0.0	0.0	0.0	0.0	0.0	-	N/A	-	0.0	N/A	0.0	0.0	-	-	-	20.0	-	-	0.0	0.0	0.0	0.0	0.0	10.0		
	全体	0.7	1.1	0.0	0.0	0.0	0.0	0.8	0.0	0.0	0.0	1.1	0.0	3.9	1.4	0.0	0.0	0.0	0.0	0.0	0.0	0.0	0.0	0.0	0.0	0.0	0.0	0.0	-	0.0	-	0.0	4.5	0.0	1.4	-	-	-	1.8	-	-	0.0	0.4	0.0	0.0	4.0		
年代別症例数(人)	0歳代	1324	0	0	28	2	0	1	0	16	52	1	1	1	0	82	22	0	0	94	0	2	10	336	132	0	1	364	-	0	-	7	0	0	0	-	-	-	2	-	-	0	34	0	0	135	1	
	10歳代	792	3	1	97	24	1	18	0	23	32	24	13	1	4	33	10	3	9	2	39	1	12	26	55	104	3	5	56	-	2	-	36	3	36	1	-	-	-	4	15	1	1	57	20			
	20歳代	1046	8	5	45	28	0	8	1	40	42	32	17	5	11	55	65	13	29	16	84	3	25	24	72	119	7	16	68	-	6	-	15	3	15	1	-	-	-	15	-	-	18	14	7	1	61	52
	30歳代	1504	5	13	63	45	2	4	1	60	35	44	19	5	19	88	108	21	18	11	149	1	40	22	120	200	4	14	84	-	23	-	24	3	14	3	-	-	-	41	-	-	27	20	3	4	95	52
	40歳代	2279	1	39	180	58	2	21	8	62	73	83	28	15	14	107	127	49	49	31	134	6	98	36	171	187	8	35	120	-	40	-	52	6	18	6	-	-	-	70	-	-	39	51	11	11	119	114
	50歳代	3745	26	68	299	134	10	34	12	68	138	161	57	17	44	171	138	97	88	61	249	14	162	66	206	275	30	60	162	-	61	-	89	16	40	12	-	-	-	95	-	-	93	98	11	21	150	212
	60歳代	5788	90	179	515	242	8	46	20	109	168	228	92	47	75	244	179	122	85	98	323	18	256	81	213	487	29	75	204	-	70	-	101	22	71	23	-	-	-	176	-	-	170	236	28	41	309	310
	70歳代	10665	182	321	902	385	33	95	55	205	401	438	177	150	110	421	313	225	185	213	654	54	429	126	474	977	90	223	349	-	181	-	204	62	108	98	-	-	-	414	-	-	261	357	76	75	496	366
	80歳代	10257	107	273	446	297	72	219	84	202	368	423	248	161	136	395	320	319	261	232	612	97	319	156	400	780	78	251	370	-	171	-	238	83	125	107	-	-	-	346	-	-	230	368	94	75	368	426
	90歳代	3310	37	108	66	125	56	129	56	96	99	112	98	55	69	85	161	95	142	110	147	46	80	44	66	141	38	74	128	-	28	-	70	26	74	37	-	-	-	146	-	-	60	145	51	39	89	122
	100歳以上	119	4	5	1	6	5	5	2	0	6	3	1	1	0	2	0	5	3	5	5	2	1	6	6	2	0	3	-	0	-	1	0	1	2	-	-	-	5	-	-	2	9	0	1	3	10	
	全体	41029	443	1012	2642	1346	189	580	239	841	1414	1550	753	458	483	1681	1445	944	871	777	2492	245	1425	592	2119	3408	289	754	1908	-	582	-	837	224	502	290	-	-	-	1327	-	-	904	1347	280	269	1882	1685

年代別褥瘡の持込率(%)



年代別症例数(人)

