

■肺炎に対する入院当日の抗生物質使用率(重症度別)【第2四半期】

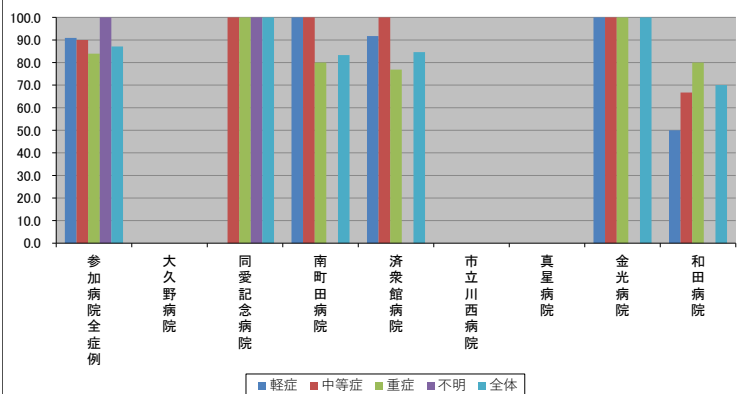
2023/06/26

～(ハイフン)表記は、2023/06/26時点でデータ未提出の病院です。

		参加病院全症例	大久野病院	同愛記念病院	南町田病院	済衆館病院	市立川西病院	真星病院	金光病院	和田病院
重症度別使用率(%)	軽症	90.9	N/A	N/A	100.0	91.7	-	N/A	100.0	50.0
	中等症	90.0	N/A	100.0	100.0	100.0	-	N/A	100.0	66.7
	重症	83.9	N/A	100.0	80.0	76.9	-	N/A	100.0	80.0
	不明	100.0	N/A	100.0	N/A	N/A	-	N/A	N/A	N/A
	全体	87.1	N/A	100.0	83.3	84.6	-	N/A	100.0	70.0

重症度別症例数(人)		参加病院全症例	大久野病院	同愛記念病院	南町田病院	済衆館病院	市立川西病院	真星病院	金光病院	和田病院
重症度別症例数(人)	軽症	22	0	0	4	12	-	0	4	2
	中等症	10	0	3	2	1	-	0	1	3
	重症	62	0	8	30	13	-	0	6	5
	不明	7	0	7	0	0	-	0	0	0
	全体	101	0	18	36	26	-	0	11	10

重症度別使用率(%)



重症度別症例数(人)

