

■ 65歳以上の患者における認知症の保有率【第2四半期】

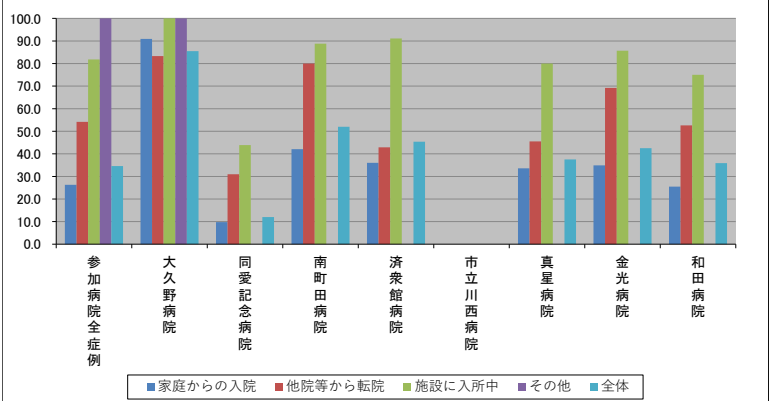
2023/06/26

（ハイフン表記は、2023/06/26時点でデータ未提出の病院です。）

		参加病院 全症例	大久野 病院	同愛 記念 病院	南町 田病 院	済衆 館病 院	市立 川西 病院	真星 病院	金光 病院	和田 病院
入院経路別保有率 (%)	家庭からの入院	26.3	90.9	9.8	42.1	36.0	-	33.6	34.9	25.5
	他院等から転院	54.2	83.3	31.0	80.0	42.9	-	45.5	69.2	52.6
	施設に入所中	81.8	100.0	43.9	88.8	91.1	-	80.0	85.7	75.0
	その他	100.0	100.0	N/A	N/A	N/A	-	N/A	N/A	N/A
	全体	34.6	85.5	12.0	52.0	45.4	-	37.5	42.5	35.9

入院経路別症例数 (人)		参加病院 全症例	大久野 病院	同愛 記念 病院	南町 田病 院	済衆 館病 院	市立 川西 病院	真星 病院	金光 病院	和田 病院
入院経路別症例数 (人)	家庭からの入院	2413	11	947	504	422	-	152	212	165
	他院等から転院	236	42	42	15	70	-	22	26	19
	施設に入所中	324	1	41	125	90	-	10	21	36
	その他	1	1	0	0	0	-	0	0	0
	全体	2974	55	1030	644	582	-	184	259	220

入院経路別保有率(%)



入院経路別症例数(人)

