

■ 介護施設・福祉施設からの入院率【第2四半期】

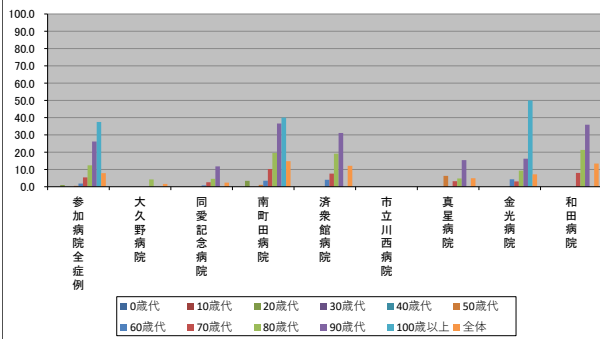
2023/06/26

～(ハイフン)表記は、2023/06/26時点でデータ未提出の病院です。

		参加病院全症例	大久野病院	同愛記念病院	南町田病院	済衆館病院	市立川西病院	真星病院	金光病院	和田病院
年代別介護・福祉施設からの入院率 (%)	0歳代	0.0	N/A	0.0	N/A	0.0	-	N/A	N/A	N/A
	10歳代	0.0	N/A	0.0	0.0	0.0	-	0.0	0.0	0.0
	20歳代	1.0	N/A	0.0	3.4	0.0	-	0.0	0.0	0.0
	30歳代	0.0	N/A	0.0	0.0	0.0	-	0.0	0.0	0.0
	40歳代	0.0	N/A	0.0	0.0	0.0	-	0.0	0.0	0.0
	50歳代	0.5	0.0	0.0	1.1	0.0	-	6.3	0.0	0.0
	60歳代	1.8	0.0	0.8	3.5	4.0	-	0.0	4.3	0.0
	70歳代	5.4	0.0	2.6	10.3	7.6	-	3.2	3.1	8.0
	80歳代	12.4	4.2	4.6	19.5	19.1	-	4.8	9.3	21.3
	90歳代	26.2	0.0	11.8	36.6	31.1	-	15.4	16.2	35.9
	100歳以上	37.5	N/A	N/A	40.0	N/A	-	N/A	50.0	0.0
	全体	7.9	1.6	2.4	14.8	12.1	-	4.9	7.2	13.4

年代別症例数(人)	0歳代	10歳代	20歳代	30歳代	40歳代	50歳代	60歳代	70歳代	80歳代	90歳代	100歳以上	全体
0歳代	83	0	82	0	1	-	0	0	0	0	0	0
10歳代	52	0	33	9	5	-	3	1	1	1	1	1
20歳代	105	0	55	29	16	-	3	1	1	1	1	1
30歳代	130	0	88	18	14	-	3	3	4	4	4	4
40歳代	214	0	107	49	35	-	6	6	11	11	11	11
50歳代	372	4	171	88	60	-	16	12	21	21	21	21
60歳代	496	6	244	85	75	-	22	23	41	41	41	41
70歳代	1079	15	421	185	223	-	62	98	75	75	75	75
80歳代	1196	24	395	261	251	-	83	107	75	75	75	75
90歳代	416	13	85	142	74	-	26	37	39	39	39	39
100歳以上	8	0	0	5	0	-	0	2	1	1	1	1
全体	4151	62	1681	871	754	-	224	290	269	269	269	269

年代別介護・福祉施設からの入院率(%)



年代別症例数(人)

