

■ 他の病院・診療所の病棟への転院率【第2四半期】

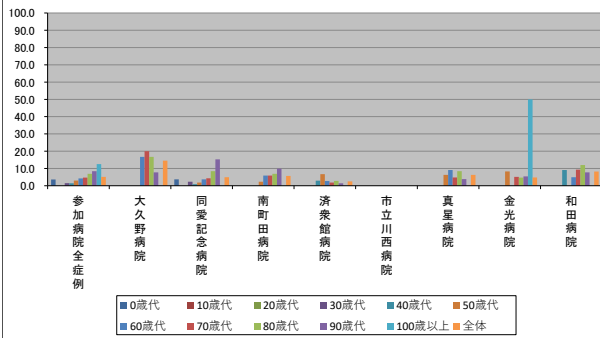
2023/06/26

～(ハイフン)表記は、2023/06/26時点でデータ未提出の病院です。

		参加病院全症例	大久野病院	同愛記念病院	南町田病院	済衆館病院	市立川西病院	真星病院	金光病院	和田病院
年代別他病院への転院率(%)	0歳代	3.6	N/A	3.7	N/A	0.0	-	N/A	N/A	N/A
	10歳代	0.0	N/A	0.0	0.0	0.0	-	0.0	0.0	0.0
	20歳代	0.0	N/A	0.0	0.0	0.0	-	0.0	0.0	0.0
	30歳代	1.5	N/A	2.3	0.0	0.0	-	0.0	0.0	0.0
	40歳代	1.4	N/A	0.9	0.0	2.9	-	0.0	0.0	9.1
	50歳代	3.0	0.0	1.8	2.3	6.7	-	6.3	8.3	0.0
	60歳代	4.2	16.7	3.7	5.9	2.7	-	9.1	0.0	4.9
	70歳代	4.7	20.0	4.3	5.9	1.8	-	4.8	5.1	9.3
	80歳代	6.9	16.7	8.4	6.9	2.8	-	8.4	4.7	12.0
	90歳代	8.4	7.7	15.3	9.9	1.4	-	3.8	5.4	7.7
	100歳以上	12.5	N/A	N/A	0.0	N/A	-	N/A	50.0	0.0
	全体	5.1	14.5	4.9	5.7	2.5	-	6.3	4.8	8.2

年代別症例数(人)	参加病院全症例	大久野病院	同愛記念病院	南町田病院	済衆館病院	市立川西病院	真星病院	金光病院	和田病院
0歳代	83	0	82	0	1	-	0	0	0
10歳代	52	0	33	9	5	-	3	1	1
20歳代	105	0	55	29	16	-	3	1	1
30歳代	130	0	88	18	14	-	3	3	4
40歳代	214	0	107	49	35	-	6	6	11
50歳代	372	4	171	88	60	-	16	12	21
60歳代	496	6	244	85	75	-	22	23	41
70歳代	1079	15	421	185	223	-	62	98	75
80歳代	1196	24	395	261	251	-	83	107	75
90歳代	416	13	85	142	74	-	26	37	39
100歳以上	8	0	0	5	0	-	0	2	1
全体	4151	62	1681	871	754	-	224	290	269

年代別他病院への転院率(%)



年代別症例数(人)

