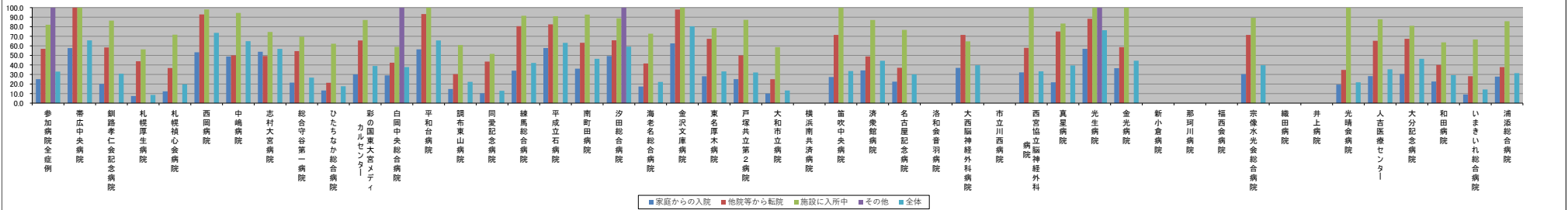


■65歳以上の患者における認知症の保有率【第3四半期】

（ハイフン表記は、2023/08/26時点でデータ未提出の病院です。）

参加病院全症例	帯広中央病院	釧路孝仁会記念病院	札幌厚生病院	札幌福祉心食病院	西岡病院	中嶋病院	志村大宮病院	総合守谷第一病院	ひたちなか総合病院	彩の国東大宮メディカルセンター	白岡中央総合病院	平和台病院	調布東山病院	同愛記念病院	練馬総合病院	平成立石病院	南町田病院	夕田総合病院	海老名総合病院	金沢文庫病院	東名厚木病院	戸塚共立第二病院	大和市立病院	横浜南共済病院	笛吹中央病院	済衆館病院	名古屋記念病院	洛和会音羽病院	大西脳神経外科病院	市立川西病院	西宮協立脳神経外科病院	真星病院	光生病院	金光病院	新小倉病院	那珂川病院	福西会病院	宗像水光会総合病院	織田病院	井上病院	光晴会病院	人吉医療センター	大分記念病院	和田病院	いまきいれ総合病院	浦添総合病院			
入院経路別保有率(%)	家庭からの入院	25.1	57.6	20.1	7.4	12.3	53.2	48.9	53.8	21.5	13.2	30.1	29.0	56.3	14.8	10.3	34.0	57.7	36.1	49.3	17.4	62.5	28.1	25.1	10.0	-	27.4	34.3	22.5	-	36.9	-	32.2	21.8	58.9	36.6	-	-	-	30.4	-	-	19.4	28.3	30.5	22.6	9.0	27.8	
	他院等から転院	58.9	100.0	58.3	43.8	36.8	92.9	50.0	49.3	54.5	21.3	65.6	42.3	93.3	30.4	43.5	80.6	82.5	63.2	65.8	41.5	98.0	67.4	50.0	25.0	-	71.4	48.9	37.0	-	71.4	-	57.6	75.0	88.3	58.8	-	-	-	71.4	-	-	34.8	65.3	67.4	40.0	28.2	37.8	
	施設に入所中	82.1	100.0	86.4	56.3	71.7	98.1	94.5	74.5	69.6	82.2	87.1	58.9	100.0	60.8	51.6	91.5	91.0	92.7	88.8	72.7	100.0	78.6	87.2	58.6	-	100.0	87.1	76.7	-	64.7	-	100.0	83.3	100.0	100.0	-	-	-	89.3	-	-	100.0	N/A	N/A	63.6	66.7	85.7	
	その他	100.0	N/A	N/A	N/A	N/A	N/A	N/A	N/A	N/A	N/A	N/A	N/A	N/A	N/A	N/A	N/A	N/A	N/A	N/A	N/A	N/A	N/A	N/A	N/A	N/A	-	N/A	N/A	N/A	-	N/A	-	N/A	N/A	100.0	N/A	-	-	-	N/A	-	-	N/A	N/A	N/A	0.0	N/A	0.0
	全体	33.0	65.7	30.8	8.6	19.7	73.6	64.9	56.8	26.7	17.6	38.9	37.8	65.6	22.3	12.9	42.1	63.1	46.4	59.1	22.2	80.5	33.2	32.1	13.2	-	33.6	44.3	30.1	-	39.7	-	33.3	39.4	76.3	44.4	-	-	-	39.7	-	-	21.8	35.4	46.4	29.3	14.3	31.4	
入院経路別症例数(人)	家庭からの入院	22232	311	673	1538	829	77	301	91	502	876	943	466	309	284	727	746	612	524	432	1614	112	904	331	1070	-	234	440	925	-	393	-	544	124	160	224	-	-	-	865	-	-	664	915	151	146	1078	1099	
	他院等から転院	1536	23	24	32	38	14	34	75	22	47	32	52	30	23	23	36	57	19	111	41	51	43	14	20	-	7	88	27	-	21	-	19	32	60	29	-	-	-	49	-	-	23	75	46	20	142	37	
	施設に入所中	2809	51	118	16	106	53	181	47	46	82	155	180	59	51	31	94	78	110	116	139	58	70	39	70	-	18	93	146	-	17	-	2	24	100	24	-	-	-	131	-	-	16	82	42	22	72	70	
	その他	2	0	0	0	0	0	0	0	0	0	0	0	0	0	0	0	0	0	0	0	0	0	0	0	0	-	0	0	-	0	-	0	0	-	-	-	0	-	-	0	0	0	0	0	0			
	全体	26989	385	815	1584	973	144	518	213	570	1065	1190	699	398	358	783	876	747	693	660	1784	221	1017	386	1160	-	259	621	1098	-	431	-	563	180	321	277	-	-	-	1045	-	-	703	1072	239	188	1282	121	

入院経路別保有率(%)



入院経路別症例数(人)

