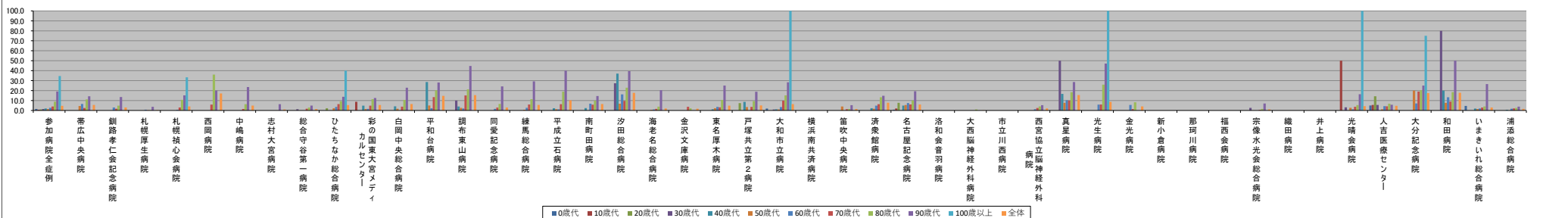


■ 自宅退院患者における在宅医療を受ける率【第3四半期】

(ハイフン)表記は、2023/06/28時点でデータ未提出の病院です。

	参加病院全症例	帯広中央病院	釧路孝仁会記念病院	札幌厚生病院	札幌心会病院	西岡病院	中嶋病院	志村大宮病院	総合守谷第一病院	ひたちなか総合病院	彩の国東大宮メディアカルセンター	白岡中央総合病院	平和台病院	調布東山病院	同愛記念病院	練馬総合病院	平成立石病院	南町田病院	汐田総合病院	海老名総合病院	金沢文庫病院	東名厚木病院	戸塚共立第2病院	大和市立病院	横浜南共済病院	笛吹中央病院	済衆館病院	名古屋記念病院	洛和会音羽病院	大西脳神経外科病院	市立川西病院	西宮協立脳神経外科病院	真星病院	光生病院	金光病院	新小倉病院	那珂川病院	福西会病院	宗像水光会総合病院	織田病院	井上病院	光晴会病院	人言医療センター	大分記念病院	和田病院	いまきいれ総合病院	浦添総合病院			
年代別在宅医療の実施率(%)	0歳代	1.5	N/A	0.0	0.0	0.0	N/A	N/A	0.0	0.0	0.0	N/A	N/A	N/A	0.0	0.0	N/A	N/A	0.0	0.0	0.0	0.0	1.9	-	N/A	0.0	0.8	-	0.0	N/A	N/A	N/A	-	-	-	-	-	-	N/A	N/A	N/A	4.6	0.0							
	10歳代	0.8	0.0	0.0	0.0	0.0	0.0	0.0	0.0	0.0	0.0	0.0	0.0	0.0	0.0	0.0	0.0	0.0	0.0	0.0	0.0	0.0	0.0	0.0	-	0.0	0.0	2.0	-	0.0	0.0	0.0	0.0	-	-	-	-	-	-	50.0	5.6	N/A	0.0	0.0	0.0					
	20歳代	1.0	N/A	0.0	0.0	0.0	0.0	0.0	0.0	2.3	0.0	0.0	0.0	0.0	0.0	0.0	0.0	0.0	0.0	0.0	0.0	0.0	7.4	0.0	-	0.0	0.0	7.7	-	0.0	0.0	0.0	0.0	-	-	-	-	-	-	0.0	14.3	0.0	0.0	0.0	0.0					
	30歳代	1.4	0.0	0.0	0.0	0.0	0.0	0.0	1.3	0.0	0.0	0.0	N/A	10.0	0.0	0.0	0.0	0.0	0.0	0.0	0.0	0.0	0.0	0.9	-	0.0	0.0	0.0	-	0.0	50.0	0.0	0.0	-	-	-	-	-	-	-	3.2	5.6	0.0	80.0	0.0	0.0				
	40歳代	2.0	0.0	0.0	0.0	0.0	0.0	0.0	0.0	0.0	4.8	4.2	28.6	4.0	0.0	0.0	2.3	2.4	37.0	0.0	0.0	1.2	8.6	1.2	-	0.0	2.3	4.9	-	0.0	0.0	16.7	0.0	0.0	-	-	-	-	-	-	0.0	0.0	0.0	20.0	1.9	0.7				
	50歳代	1.4	4.5	0.0	0.0	0.0	0.0	0.0	0.0	2.3	1.5	1.8	5.0	2.6	0.0	0.7	1.3	0.0	6.8	0.5	0.0	2.3	3.4	1.0	-	4.0	1.8	5.5	-	0.0	0.0	7.7	0.0	0.0	-	-	-	-	-	-	2.7	1.2	20.0	7.7	1.4	0.0				
	60歳代	2.7	6.6	3.0	0.6	0.0	0.0	0.0	0.0	0.0	6.6	1.6	0.0	2.3	2.0	1.6	2.7	1.1	6.8	16.2	1.0	0.0	3.6	0.0	3.4	-	0.0	4.8	7.5	-	0.0	1.3	10.3	5.9	5.6	-	-	-	-	-	-	1.2	4.3	7.1	13.3	2.0	1.8			
	70歳代	4.0	2.5	1.8	0.3	3.0	5.9	1.5	0.0	1.8	6.4	4.8	3.8	13.4	15.1	2.9	6.0	6.3	5.8	9.6	1.6	3.7	3.2	3.6	9.8	-	1.3	6.3	6.1	-	0.0	2.5	10.0	6.0	1.4	-	-	-	-	-	-	0.6	-	-	3.7	4.2	19.0	8.9	2.9	2.1
	80歳代	8.8	11.1	4.8	0.3	10.7	36.0	6.3	0.0	2.9	9.3	11.4	10.6	20.2	21.2	6.6	11.4	18.9	9.9	22.9	3.8	2.2	10.6	9.4	15.2	-	1.5	13.3	10.0	-	1.0	4.1	18.4	25.9	8.2	-	-	-	-	-	-	1.6	-	-	5.4	6.8	20.4	18.5	4.1	2.6
	90歳代	19.1	14.3	13.5	3.7	15.2	20.0	23.5	6.3	4.9	13.8	12.5	22.9	28.1	44.7	24.2	29.2	40.0	14.5	39.5	20.4	0.0	25.0	18.8	28.3	-	5.3	14.8	19.3	-	0.0	5.3	28.6	47.1	0.0	-	-	-	-	-	-	7.0	-	-	16.3	5.7	25.0	50.0	26.5	3.8
	100歳以上	34.6	0.0	0.0	N/A	33.3	N/A	N/A	0.0	40.0	0.0	0.0	N/A	N/A	0.0	0.0	N/A	N/A	0.0	N/A	N/A	N/A	N/A	100.0	-	N/A	0.0	N/A	-	N/A	-	N/A	N/A	100.0	0.0	-	-	-	-	-	-	-	-	100.0	N/A	75.0	N/A	N/A	0.0	
	全体	4.7	5.8	3.0	0.4	4.1	17.1	4.9	1.0	1.4	5.4	5.5	6.5	14.7	15.4	2.9	5.6	10.2	6.5	17.7	2.0	1.8	4.8	5.1	6.4	-	1.5	7.8	6.0	-	0.2	2.1	15.5	8.6	4.1	-	-	-	-	-	-	4.3	4.7	17.5	17.8	3.0	1.6			
年代別自宅への退院患者数(人)	0歳代	1087	0	1	32	3	0	0	0	36	60	1	0	0	75	15	0	0	84	0	2	12	312	-	0	3	261	-	2	-	11	0	0	0	-	-	-	-	-	4	4	-	0	40	0	0	130	3		
	10歳代	614	1	2	95	9	1	11	0	13	42	23	10	2	3	35	6	3	6	0	35	0	18	21	35	-	3	5	49	-	4	-	19	1	45	1	-	-	-	-	4	17	-	2	18	0	1	56	22	
	20歳代	813	0	3	39	21	2	8	0	35	43	26	13	9	7	58	15	15	7	84	3	28	27	65	-	7	11	39	-	4	-	15	3	21	3	-	-	-	-	-	-	13	-	-	18	14	5	1	63	32
	30歳代	1225	3	8	47	22	1	6	0	77	45	33	13	0	10	62	125	17	18	11	148	2	36	21	111	-	4	15	75	-	14	-	24	8	15	3	-	-	-	-	-	39	-	-	31	18	4	5	96	58
	40歳代	1942	4	27	138	66	2	17	1	67	72	62	24	7	25	81	136	44	42	27	127	2	86	35	162	-	14	44	102	-	28	-	37	12	34	8	-	-	-	-	-	72	-	-	35	37	9	10	107	139
	50歳代	3150	22	73	269	136	6	22	7	58	129	134	56	20	39	129	148	79	64	59	215	6	174	59	209	-	25	57	146	-	54	-	78	13	42	10	-	-	-	-	83	-	-	74	84	10	13	138	210	
	60歳代	4786	76	133	477	179	7	42	14	77	166	184	86	43	50	184	186	92	88	99	310	14	223	74	235	-	48	62	199	-	75	-	78	29	51	18	-	-	-	-	194	-	-	166	208	28	30	244	339	
	70歳代	8304	157	281	753	305	17	66	24	163	312	332	158	119	86	311	250	190	155	178	612	27	404	112	420	-	75	158	313	-	139	-	163	50	67	72	-	-	-	-	-	357	-	-	246	313	58	45	442	374
	80歳代	6257	63	166	347	215	25	80	38	138	259	263	161	94	99	228	245	159	152	157	447	45	208	117	322	-	67	203	261	-	97	-	148	38	54	85	-	-	-	-	-	243	-	-	221	222	49	54	218	269
	90歳代	1341	14	37	27	46	15	34	16	41	58	32	48	32	38	33	72	55	55	43	54	14	40	16	46	-	19	27	57	-	16	-	38	14	17	19	-	-	-	-	-	71	-	-	49	35	16	10	34	53
	100歳以上	26	1	1	0	3	0	0	1	5	0	2	1	0	0	0	0	0	0	0	0	0	0	1	-	0	1	0	-	0	-	0	0	1	2	-	-	-	-	-	-	0	-	-	1	0	4	0	0	1
	全体	29547	341	732	2224	1005	76	286	100	706	1191	1090	551	327	357	1196	1239	654	596	581	2116	113	1219	494	1918	-	262	586	1502	-	433	-	611	168	347	221	-	-	-	-	-	1093	-	-	843	989	183	169	1528	1500

年代別在宅医療の実施率(%)



年代別自宅への退院患者数(人)

