

■肺炎に対する入院当日の抗生物質使用率(重症度別)【第3四半期】

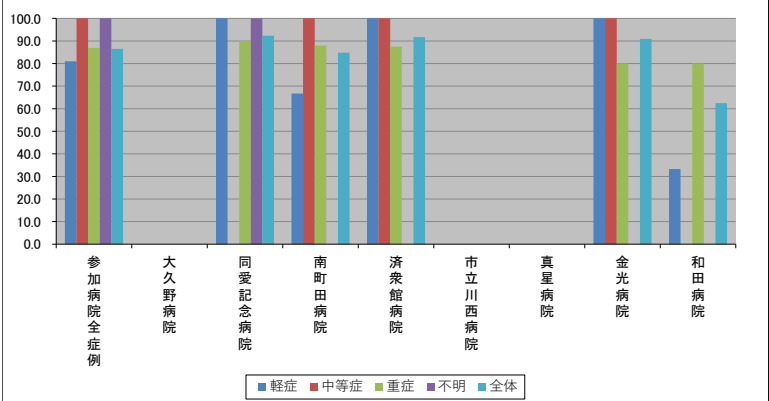
2023/06/26

～(ハイフン)表記は、2023/06/26時点でデータ未提出の病院です。

		参加病院 全症例	大久野 病院	同愛 記念 病院	南町 田病 院	済衆 館病 院	市立 川西 病院	真星 病院	金光 病院	和田 病院
重症度別使用率(%)	軽症	81.0	N/A	100.0	66.7	100.0	-	N/A	100.0	33.3
	中等症	100.0	N/A	N/A	100.0	100.0	-	N/A	100.0	N/A
	重症	86.9	N/A	90.0	88.0	87.5	-	N/A	80.0	80.0
	不明	100.0	N/A	100.0	N/A	N/A	-	N/A	N/A	N/A
	全体	86.5	N/A	92.3	84.8	91.7	-	N/A	90.9	62.5

重症度別症例数 (人)	軽症	21	0	1	6	6	-	0	5	3
	中等症	5	0	0	2	2	-	0	1	0
	重症	61	0	10	25	16	-	0	5	5
	不明	2	0	2	0	0	-	0	0	0
	全体	89	0	13	33	24	-	0	11	8

重症度別使用率(%)



重症度別症例数(人)

