

■ 65歳以上の患者における認知症の保有率【第3四半期】

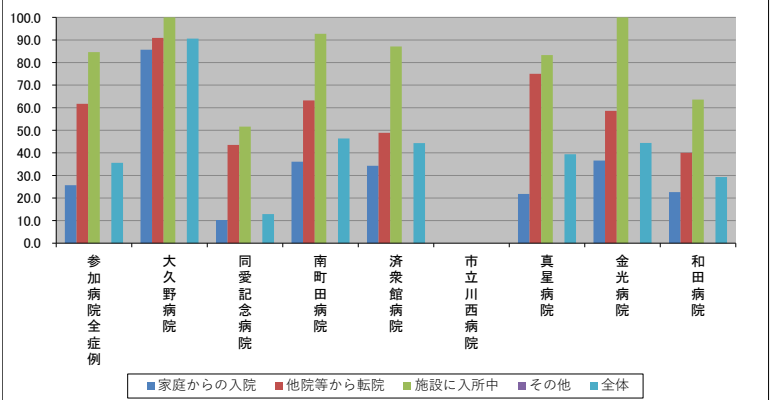
2023/06/26

（ハイフン表記は、2023/06/26時点でデータ未提出の病院です。）

		参加病院 全症例	大久野 病院	同愛 記念 病院	南町 田病 院	済衆 館病 院	市立 川西 病院	真星 病院	金光 病院	和田 病院
入院経路別保有率 (%)	家庭からの入院	25.7	85.7	10.3	36.1	34.3	-	21.8	36.6	22.6
	他院等から転院	61.7	90.9	43.5	63.2	48.9	-	75.0	58.6	40.0
	施設に入所中	84.6	100.0	51.6	92.7	87.1	-	83.3	100.0	63.6
	その他	0.0	N/A	0.0	N/A	N/A	-	N/A	N/A	N/A
	全体	35.6	90.6	12.9	46.4	44.3	-	39.4	44.4	29.3

入院経路別症例数 (人)		参加病院 全症例	大久野 病院	同愛 記念 病院	南町 田病 院	済衆 館病 院	市立 川西 病院	真星 病院	金光 病院	和田 病院
入院経路別症例数 (人)	家庭からの入院	2192	7	727	524	440	-	124	224	146
	他院等から転院	266	55	23	19	88	-	32	29	20
	施設に入所中	306	2	31	110	93	-	24	24	22
	その他	2	0	2	0	0	-	0	0	0
	全体	2766	64	783	653	621	-	180	277	188

入院経路別保有率(%)



入院経路別症例数(人)

