

■ 介護施設・福祉施設からの入院率【第3四半期】

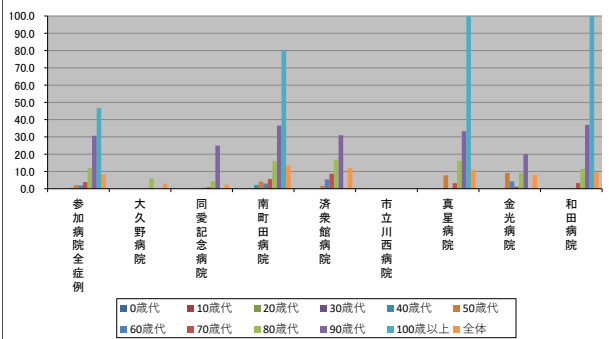
2023/06/26

～(ハイフン)表記は、2023/06/26時点でデータ未提出の病院です。

	参加病院全症例	大久野病院	同愛記念病院	南町田病院	済衆館病院	市立川西病院	真星病院	金光病院	和田病院
年代別介護・福祉施設からの入院率(%)	0.0	N/A	0.0	N/A	0.0	-	N/A	N/A	N/A
10歳代	0.0	N/A	0.0	0.0	0.0	-	0.0	0.0	0.0
20歳代	0.0	N/A	0.0	0.0	0.0	-	0.0	0.0	0.0
30歳代	0.0	0.0	0.0	0.0	0.0	-	0.0	0.0	0.0
40歳代	0.5	0.0	0.0	2.2	0.0	-	0.0	0.0	0.0
50歳代	2.0	0.0	0.0	4.1	1.7	-	7.7	9.1	0.0
60歳代	1.9	0.0	0.5	3.0	5.3	-	0.0	4.2	0.0
70歳代	3.9	0.0	0.9	5.6	8.7	-	3.2	1.2	3.3
80歳代	11.9	6.1	4.3	15.9	16.8	-	16.2	9.0	11.5
90歳代	30.7	0.0	25.0	36.5	31.0	-	33.3	20.0	37.0
100歳以上	46.7	0.0	0.0	80.0	0.0	-	100.0	0.0	100.0
全体	8.3	2.9	2.4	13.5	12.0	-	11.0	8.0	9.3

年代別症例数(人)	0歳代	10歳代	20歳代	30歳代	40歳代	50歳代	60歳代	70歳代	80歳代	90歳代	100歳以上	全体
0歳代	78	0	75	0	3	-	0	0	0	0	0	0
10歳代	49	0	35	6	5	-	1	1	1	1	1	1
20歳代	92	0	59	15	11	-	3	3	1	1	1	1
30歳代	115	1	63	18	16	-	8	3	6	6	6	6
40歳代	205	2	82	46	44	-	12	8	11	11	11	11
50歳代	306	1	133	73	58	-	13	11	17	17	17	17
60歳代	465	6	195	101	75	-	31	24	33	33	33	33
70歳代	956	19	328	195	207	-	63	83	61	61	61	61
80歳代	1131	33	280	252	298	-	68	122	78	78	78	78
90歳代	394	6	60	148	71	-	27	55	27	27	27	27
100歳以上	15	1	2	5	1	-	2	3	1	1	1	1
全体	3806	69	1312	859	789	-	228	313	236	236	236	236

年代別介護・福祉施設からの入院率(%)



年代別症例数(人)

