

■ 他の病院・診療所の病棟からの転院率【第3四半期】

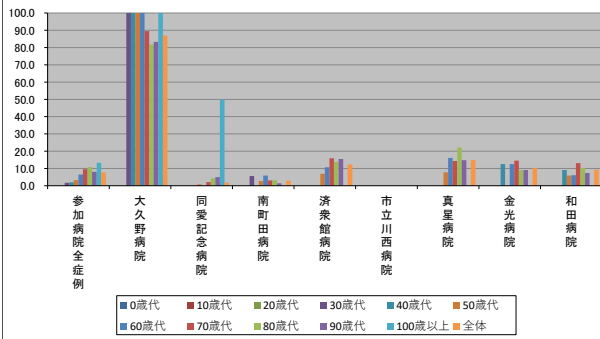
2023/06/26

～(ハイフン)表記は、2023/06/26時点でデータ未提出の病院です。

		参加病院全症例	大久野病院	同愛記念病院	南町田病院	済衆館病院	市立川西病院	真星病院	金光病院	和田病院
年代別他病院からの転院率(%)	0歳代	0.0	N/A	0.0	N/A	0.0	-	N/A	N/A	N/A
	10歳代	0.0	N/A	0.0	0.0	0.0	-	0.0	0.0	0.0
	20歳代	0.0	N/A	0.0	0.0	0.0	-	0.0	0.0	0.0
	30歳代	1.7	100.0	0.0	5.6	0.0	-	0.0	0.0	0.0
	40歳代	2.0	100.0	0.0	0.0	0.0	-	0.0	12.5	9.1
	50歳代	3.3	100.0	0.8	2.7	6.9	-	7.7	0.0	5.9
	60歳代	6.5	100.0	0.0	5.9	10.7	-	16.1	12.5	6.1
	70歳代	9.6	89.5	2.1	3.1	15.9	-	14.3	14.5	13.1
	80歳代	10.8	81.8	4.3	3.2	13.8	-	22.1	9.0	10.3
	90歳代	8.1	83.3	5.0	1.4	15.5	-	14.8	9.1	7.4
	100歳以上	13.3	100.0	50.0	0.0	0.0	-	0.0	0.0	0.0
	全体	7.7	87.0	1.8	2.9	12.3	-	14.9	10.2	9.3

年代別症例数(人)	参加病院全症例	大久野病院	同愛記念病院	南町田病院	済衆館病院	市立川西病院	真星病院	金光病院	和田病院
0歳代	78	0	75	0	3	-	0	0	0
10歳代	49	0	35	6	5	-	1	1	1
20歳代	92	0	59	15	11	-	3	3	1
30歳代	115	1	63	18	16	-	8	3	6
40歳代	205	2	82	46	44	-	12	8	11
50歳代	306	1	133	73	58	-	13	11	17
60歳代	465	6	195	101	75	-	31	24	33
70歳代	956	19	328	195	207	-	63	83	61
80歳代	1131	33	280	252	298	-	68	122	78
90歳代	394	6	60	148	71	-	27	55	27
100歳以上	15	1	2	5	1	-	2	3	1
全体	3806	69	1312	859	789	-	228	313	236

年代別他病院からの転院率(%)



年代別症例数(人)

