

■ 介護施設・福祉施設等への退院率(年代別)【第3四半期】

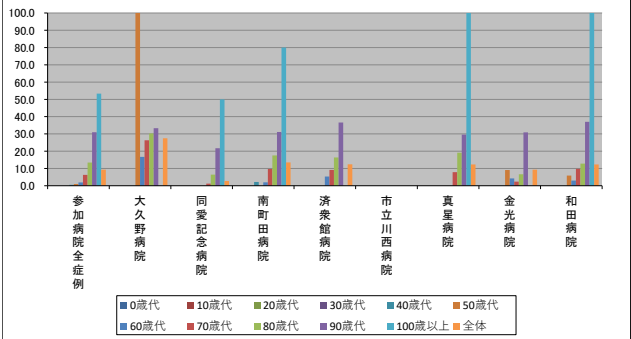
2023/06/26

～(ハイフン)表記は、2023/06/26時点でデータ未提出の病院です。

	参加病院全症例	大久野病院	同愛記念病院	南町田病院	済衆館病院	市立川西病院	真星病院	金光病院	和田病院
年代別他施設等への退院率(%)									
0歳代	0.0	N/A	0.0	N/A	0.0	-	N/A	N/A	N/A
10歳代	0.0	N/A	0.0	0.0	0.0	-	0.0	0.0	0.0
20歳代	0.0	N/A	0.0	0.0	0.0	-	0.0	0.0	0.0
30歳代	0.0	0.0	0.0	0.0	0.0	-	0.0	0.0	0.0
40歳代	0.5	0.0	0.0	2.2	0.0	-	0.0	0.0	0.0
50歳代	1.0	100.0	0.0	0.0	0.0	-	0.0	9.1	5.9
60歳代	1.9	16.7	0.0	2.0	5.3	-	0.0	4.2	3.0
70歳代	6.3	26.3	1.2	9.7	9.2	-	7.9	2.4	9.8
80歳代	13.4	30.3	6.4	17.5	16.4	-	19.1	6.6	12.8
90歳代	31.0	33.3	21.7	31.1	36.6	-	29.6	30.9	37.0
100歳以上	53.3	0.0	50.0	80.0	0.0	-	100.0	0.0	100.0
全体	9.3	27.5	2.7	13.5	12.4	-	12.3	9.3	12.3

年代別症例数(人)	参加病院全症例	大久野病院	同愛記念病院	南町田病院	済衆館病院	市立川西病院	真星病院	金光病院	和田病院
0歳代	78	0	75	0	3	-	0	0	0
10歳代	49	0	35	6	5	-	1	1	1
20歳代	92	0	59	15	11	-	3	3	1
30歳代	115	1	63	18	16	-	8	3	6
40歳代	205	2	82	46	44	-	12	8	11
50歳代	306	1	133	73	58	-	13	11	17
60歳代	465	6	195	101	75	-	31	24	33
70歳代	956	19	328	195	207	-	63	83	61
80歳代	1131	33	280	252	298	-	68	122	78
90歳代	394	6	60	148	71	-	27	55	27
100歳以上	15	1	2	5	1	-	2	3	1
全体	3806	69	1312	859	789	-	228	313	236

年代別他施設等への退院率(%)



年代別症例数(人)

