

■ 自宅退院患者における在宅医療を受ける率【第3四半期】

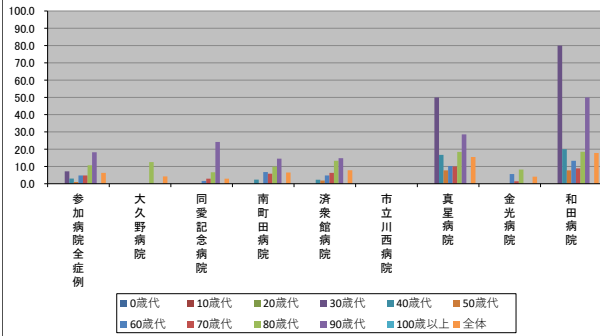
2023/06/26

～(ハイフン)表記は、2023/06/26時点でデータ未提出の病院です。

		参加病院全症例	大久野病院	同愛記念病院	南町田病院	済衆館病院	市立川西病院	真星病院	金光病院	和田病院
年代別在宅医療の実施率(%)	0歳代	0.0	N/A	0.0	N/A	0.0	-	N/A	N/A	N/A
	10歳代	0.0	N/A	0.0	0.0	0.0	-	0.0	0.0	0.0
	20歳代	0.0	N/A	0.0	0.0	0.0	-	0.0	0.0	0.0
	30歳代	7.2	N/A	0.0	0.0	0.0	-	50.0	0.0	80.0
	40歳代	3.0	0.0	0.0	2.4	2.3	-	16.7	0.0	20.0
	50歳代	1.0	N/A	0.0	0.0	1.8	-	7.7	0.0	7.7
	60歳代	4.8	0.0	1.6	6.8	4.8	-	10.3	5.6	13.3
	70歳代	4.8	0.0	2.9	5.8	6.3	-	10.0	1.4	8.9
	80歳代	10.7	12.5	6.6	9.9	13.3	-	18.4	8.2	18.5
	90歳代	18.2	0.0	24.2	14.5	14.8	-	28.6	0.0	50.0
	100歳以上	0.0	N/A	N/A	0.0	0.0	-	N/A	0.0	N/A
	全体	6.3	4.2	2.9	6.5	7.8	-	15.5	4.1	17.8

		参加病院全症例	大久野病院	同愛記念病院	南町田病院	済衆館病院	市立川西病院	真星病院	金光病院	和田病院
年代別自宅への退院患者数(人)	0歳代	78	0	75	0	3	-	0	0	0
	10歳代	49	0	35	6	5	-	1	1	1
	20歳代	91	0	58	15	11	-	3	3	1
	30歳代	111	0	62	18	15	-	8	3	5
	40歳代	199	2	81	42	44	-	12	8	10
	50歳代	286	0	129	64	57	-	13	10	13
	60歳代	415	4	184	88	62	-	29	18	30
	70歳代	800	9	311	155	158	-	50	72	45
	80歳代	768	8	228	152	203	-	38	85	54
	90歳代	159	1	33	55	27	-	14	19	10
	100歳以上	4	0	0	1	1	-	0	2	0
	全体	2960	24	1196	596	586	-	168	221	169

年代別在宅医療の実施率(%)



年代別自宅への退院患者数(人)

