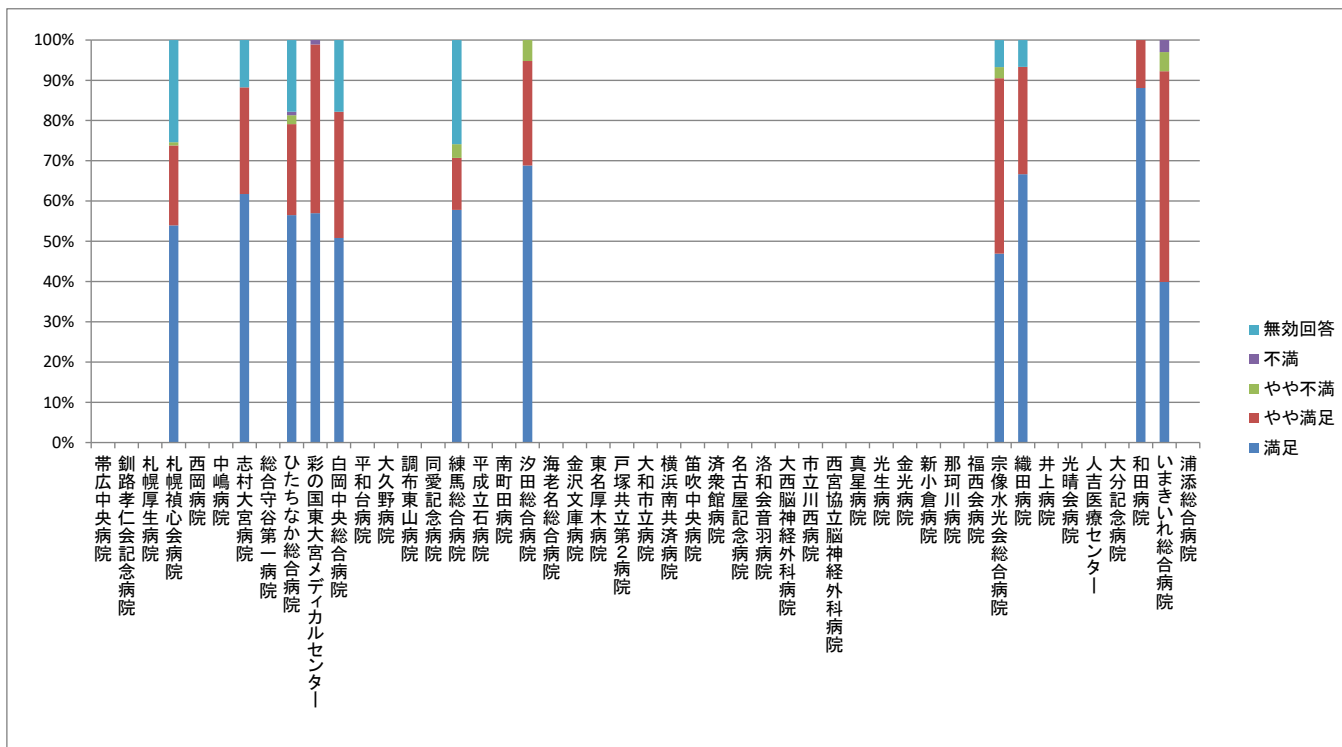


1.今回の入院は全体的に満足のものでしたか？

No.	病院名	客体数	回答数	回答率	満足	やや満足	やや不満	不満	無効回答					
1	帯広中央病院													
2	釧路孝仁会記念病院													
3	札幌厚生病院													
4	札幌禎心会病院	144	126	87.5%	68	54.0%	25	19.8%	1	0.8%	0	0.0%	32	25.4%
5	西岡病院													
6	中嶋病院													
7	志村大宮病院	37	34	91.9%	21	61.8%	9	26.5%	0	0.0%	0	0.0%	4	11.8%
8	総合守谷第一病院													
9	ひたちなか総合病院	312	230	73.7%	130	56.5%	52	22.6%	5	2.2%	2	0.9%	41	17.8%
10	彩の国東大宮メディカルセンター	93	93	100.0%	53	57.0%	39	41.9%	0	0.0%	1	1.1%	0	0.0%
11	白岡中央総合病院	118	118	100.0%	60	50.8%	37	31.4%	0	0.0%	0	0.0%	21	17.8%
12	平和台病院													
13	大久野病院													
14	調布東山病院													
15	同愛記念病院													
16	練馬総合病院	432	147	34.0%	85	57.8%	19	12.9%	5	3.4%	0	0.0%	38	25.9%
17	平成立石病院													
18	南町田病院													
19	汐田総合病院	237	77	32.5%	53	68.8%	20	26.0%	4	5.2%	0	0.0%	0	0.0%
20	海老名総合病院													
21	金沢文庫病院													
22	東名厚木病院													
23	戸塚共立第2病院													
24	大和市立病院													
25	横浜南共済病院													
26	笛吹中央病院													
27	済衆館病院													
28	名古屋記念病院													
29	洛和会音羽病院													
30	大西脳神経外科病院													
31	市立川西病院													
32	西宮協立脳神経外科病院													
33	真星病院													
34	光生病院													
35	金光病院													
36	新小倉病院													
37	那珂川病院													
38	福西会病院													
39	宗像水光会総合病院	441	179	40.6%	84	46.9%	78	43.6%	5	2.8%	0	0.0%	12	6.7%
40	織田病院	158	75	47.5%	50	66.7%	20	26.7%	0	0.0%	0	0.0%	5	6.7%
41	井上病院													
42	光晴会病院													
43	人吉医療センター													
44	大分記念病院													
45	和田病院	42	42	100.0%	37	88.1%	5	11.9%	0	0.0%	0	0.0%	0	0.0%
46	いまきいれ総合病院	747	168	22.5%	67	39.9%	88	52.4%	8	4.8%	5	3.0%	0	0.0%
47	浦添総合病院													
	合計	2,761	1,289	46.7%	708	54.9%	391	30.3%	29	2.2%	8	0.6%	153	11.9%



※ 2022年7月～2022年11月のうち1ヶ月間を調査期間とした。
 ※ 原則4段階評価の回答としたが、5段階評価で調査を実施した施設については、「普通」を4段階評価で実施した病院の「やや満足」「やや不満」の割合に基づき振り分けを行った。