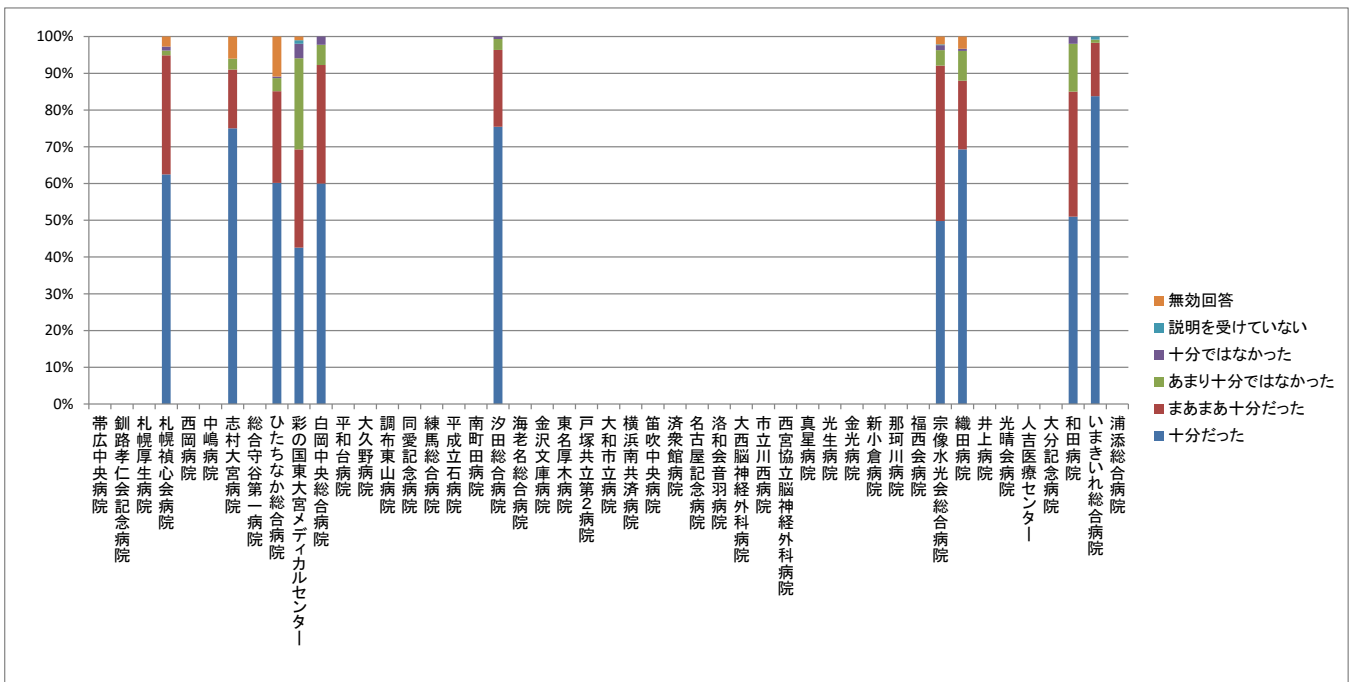


1.病気や症状に対する診断や治療方針について、医師から受けた説明は十分でしたか？

No.	病院名	客体数	回答数	回答率	十分だった	まあまあ十分だった	あまり十分ではなかった	十分ではなかった	説明を受けていない	無効回答						
1	帯広中央病院															
2	釧路孝仁会記念病院															
3	札幌厚生病院															
4	札幌積心会病院	549	549	100.0%	343	62.5%	178	32.4%	7	1.3%	6	1.1%	0.0%	15	2.7%	
5	西岡病院															
6	中嶋病院															
7	志村大宮病院	100	100	100.0%	75	75.0%	16	16.0%	3	3.0%	0	0.0%	0.0%	6	6.0%	
8	総合守谷第一病院															
9	ひたちなか総合病院	600	477	79.5%	287	60.2%	119	24.9%	17	3.6%	2	0.4%	0.0%	52	10.9%	
10	彩の国東大宮メディカルセンター	101	101	100.0%	43	42.6%	27	26.7%	25	24.8%	4	4.0%	1	1.0%	1	1.0%
11	白岡中央総合病院	800	90	11.3%	54	60.0%	29	32.2%	5	5.6%	2	2.2%	0	0.0%	0	0.0%
12	平和台病院															
13	大久野病院															
14	調布東山病院															
15	同愛記念病院															
16	練馬総合病院															
17	平成立石病院															
18	南町田病院															
19	汐田総合病院	910	876	96.3%	661	75.5%	183	20.9%	26	3.0%	6	0.7%	0.0%	0	0.0%	
20	海老名総合病院															
21	金沢文庫病院															
22	東名厚木病院															
23	戸塚共立第2病院															
24	大和市立病院															
25	横浜南共済病院															
26	笛吹中央病院															
27	済衆館病院															
28	名古屋記念病院															
29	洛和会音羽病院															
30	大西脳神経外科病院															
31	市立川西病院															
32	西宮協立脳神経外科病院															
33	真星病院															
34	光生病院															
35	金光病院															
36	新小倉病院															
37	那珂川病院															
38	福西会病院															
39	宗像水光会総合病院	1,785	974	54.6%	485	49.8%	412	42.3%	41	4.2%	13	1.3%	2	0.2%	21	2.2%
40	織田病院	1,318	332	25.2%	230	69.3%	62	18.7%	27	8.1%	2	0.6%	0	0.0%	11	3.3%
41	井上病院															
42	光晴会病院															
43	人吉医療センター															
44	大分記念病院															
45	和田病院	629	100	15.9%	51	51.0%	34	34.0%	13	13.0%	2	2.0%	0.0%	0	0.0%	
46	いまきいれ総合病院	5,810	117	2.0%	98	83.8%	17	14.5%	1	0.9%	0	0.0%	1	0.9%	0	0.0%
47	浦添総合病院															
	合計	12,602	3,716	29.5%	2,327	62.6%	1,077	29.0%	165	4.4%	37	1.0%	4	0.1%	106	2.9%



※ 2022年7月～2022年11月のうち任意の期間を調査期間とした