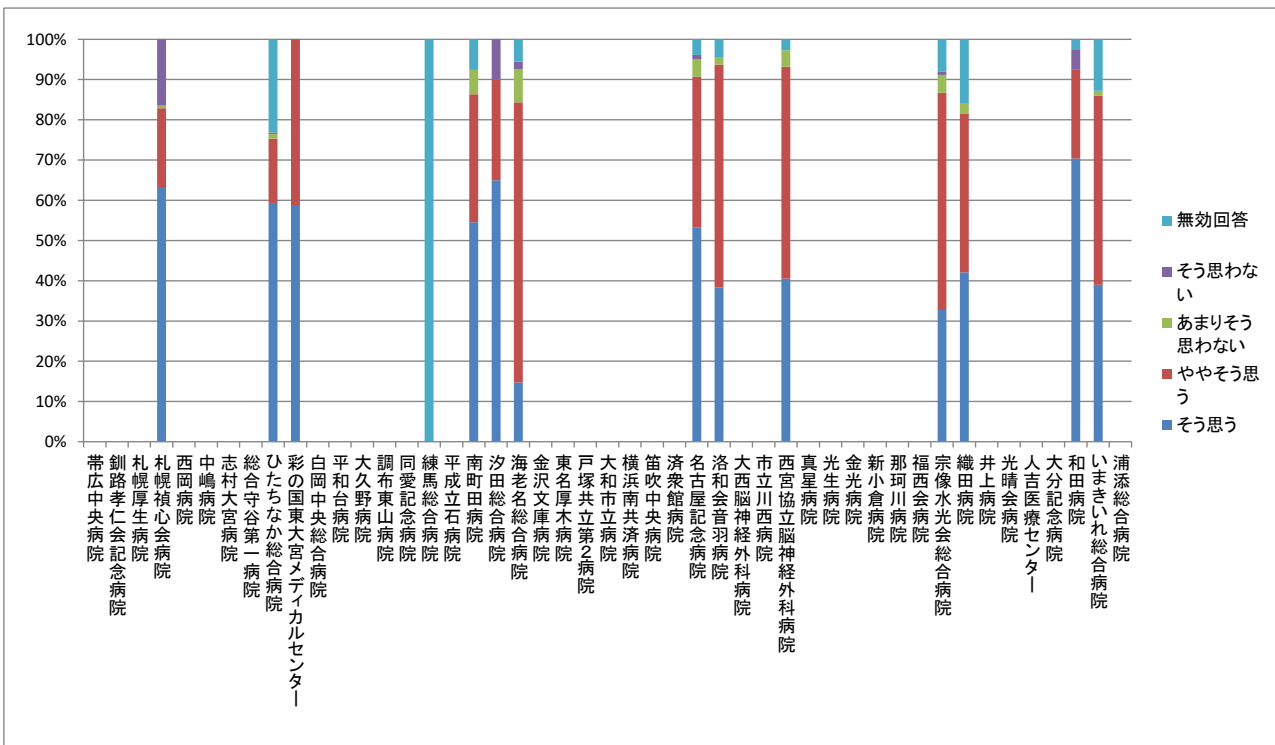


1.万一、家族や友人が病気になったとき、当院を薦めたいと思いますか？

No.	病院名	客体数	回答数	回答率	満足	やや満足	やや不満	不満	無効回答					
1	帯広中央病院													
2	釧路孝仁会記念病院													
3	札幌厚生病院													
4	札幌禎心会病院	476	158	33.2%	100	63.3%	31	19.6%	1	0.6%	26	16.5%	0	0.0%
5	西岡病院													
6	中嶋病院													
7	志村大宮病院													
8	総合守谷第一病院													
9	ひたちなか総合病院	351	251	71.5%	149	59.4%	40	15.9%	3	1.2%	1	0.4%	58	23.1%
10	彩の国東大宮メディカルセンター	70	70	100.0%	41	58.6%	29	41.4%	0	0.0%	0	0.0%	0	0.0%
11	白岡中央総合病院													
12	平和台病院													
13	大久野病院													
14	調布東山病院													
15	同愛記念病院													
16	練馬総合病院	429	158	36.8%									158	100.0%
17	平成立石病院													
18	南町田病院	66	66	100.0%	36	54.5%	21	31.8%	4	6.1%	0	0.0%	5	7.6%
19	汐田総合病院	241	60	24.9%	39	65.0%	15	25.0%	0	0.0%	6	10.0%	0	0.0%
20	海老名総合病院	500	217	43.4%	32	14.7%	151	69.6%	18	8.3%	4	1.8%	12	5.5%
21	金沢文庫病院													
22	東名厚木病院													
23	戸塚共立第2病院													
24	大和市立病院													
25	横浜南共済病院													
26	笛吹中央病院													
27	済衆館病院													
28	名古屋記念病院	585	259	44.3%	138	53.3%	97	37.5%	11	4.2%	3	1.2%	10	3.9%
29	洛和会音羽病院	1,500	159	10.6%	61	38.4%	88	55.3%	3	1.9%	0	0.0%	7	4.4%
30	大西脳神経外科病院													
31	市立川西病院													
32	西宮協立脳神経外科病院	193	74	38.3%	30	40.5%	39	52.7%	3	4.1%	0	0.0%	2	2.7%
33	真星病院													
34	光生病院													
35	金光病院													
36	新小倉病院													
37	那珂川病院													
38	福西会病院													
39	宗像水光会総合病院	445	113	25.4%	37	32.7%	61	54.0%	5	4.4%	1	0.9%	9	8.0%
40	織田病院	130	38	29.2%	16	42.1%	15	39.5%	1	2.6%	0	0.0%	6	15.8%
41	井上病院													
42	光晴会病院													
43	人吉医療センター													
44	大分記念病院													
45	和田病院	91	81	89.0%	57	70.4%	18	22.2%	0	0.0%	4	4.9%	2	2.5%
46	いまきいれ総合病院	742	164	22.1%	64	39.0%	77	47.0%	2	1.2%	0	0.0%	21	12.8%
47	浦添総合病院													
	合計	5,819	1,868	32.1%	800	42.8%	676	36.2%	57	3.1%	45	2.4%	290	15.5%



※ 2022年10月～2023年3月のうち1ヶ月間を調査期間とした
 ※ 原則4段階評価の回答としたが、5段階評価で調査を実施した施設については、「どちらともいえない」を4段階評価で実施した病院の「ややそう思う」「あまりそう思わない」の割合に基づき振り分けを行った。