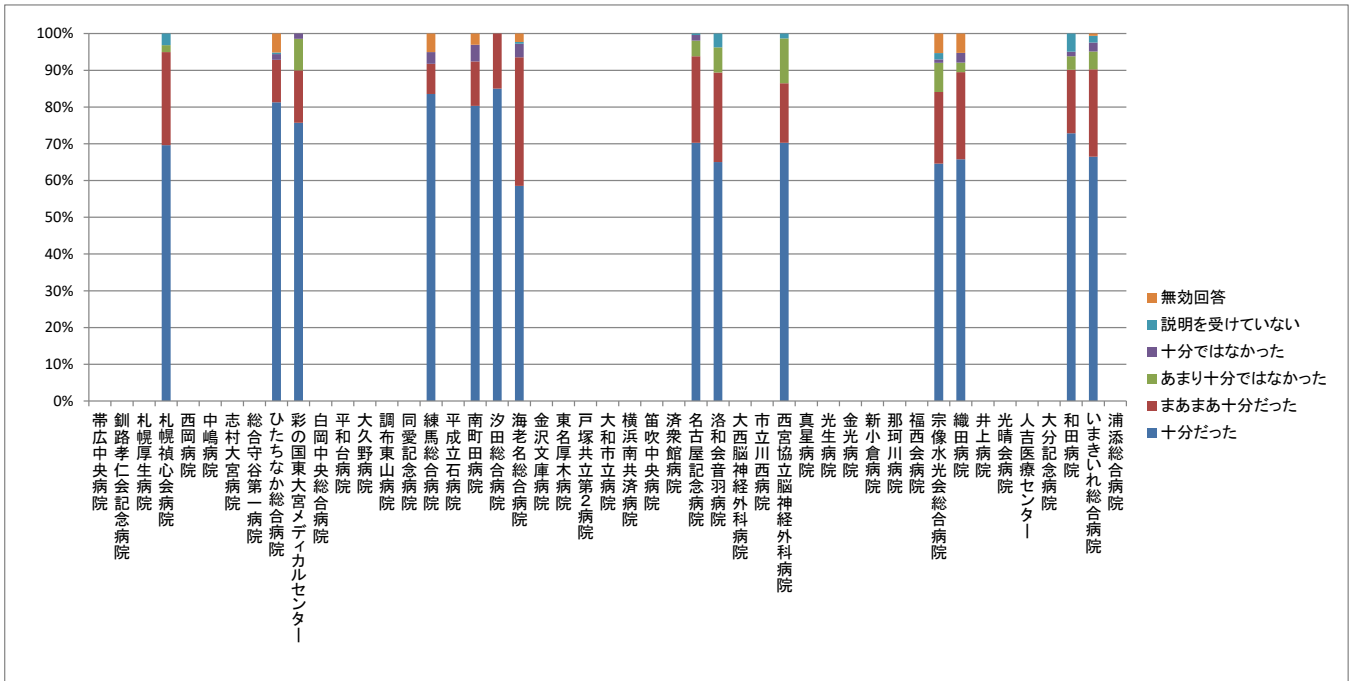


1.入院の原因となった病気や症状に対する診断や治療方針について、医師から受けた説明は十分でしたか？

No.	病院名	客体数	回答数	回答率	十分だった	まあまあ十分だった	あまり十分ではなかった	十分ではなかった	説明を受けていない	無効回答						
1	帯広中央病院															
2	釧路孝仁会記念病院															
3	札幌厚生病院															
4	札幌積心会病院	476	158	33.2%	110	69.6%	40	25.3%	3	1.9%	0	0.0%	5	3.2%	0	0.0%
5	西岡病院															
6	中嶋病院															
7	志村大宮病院															
8	総合守谷第一病院															
9	ひたちなか総合病院	351	251	71.5%	204	81.3%	29	11.6%		0.0%	4	1.6%	1	0.4%	13	5.2%
10	彩の国東大宮メディカルセンター	70	70	100.0%	53	75.7%	10	14.3%	6	8.6%	1	1.4%	0	0.0%	0	0.0%
11	白岡中央総合病院															
12	平和台病院															
13	大久野病院															
14	調布東山病院															
15	同愛記念病院															
16	練馬総合病院	429	158	36.8%	132	83.5%	13	8.2%		0.0%	5	3.2%	0	0.0%	8	5.1%
17	平成立石病院															
18	南町田病院	66	66	100.0%	53	80.3%	8	12.1%		0.0%	3	4.5%	0	0.0%	2	3.0%
19	汐田総合病院	241	60	24.9%	51	85.0%	9	15.0%	0	0.0%	0	0.0%	0	0.0%	0	0.0%
20	海老名総合病院	500	217	43.4%	127	58.5%	76	35.0%		0.0%	8	3.7%	1	0.5%	5	2.3%
21	金沢文庫病院															
22	東名厚木病院															
23	戸塚共立第2病院															
24	大和市立病院															
25	横浜南共済病院															
26	笛吹中央病院															
27	済衆館病院															
28	名古屋記念病院	585	259	44.3%	182	70.3%	61	23.6%	11	4.2%	4	1.5%	1	0.4%	0	0.0%
29	洛和会音羽病院	1,500	160	10.7%	104	65.0%	39	24.4%	11	6.9%	0	0.0%	6	3.8%	0	0.0%
30	大西脳神経外科病院															
31	市立川西病院															
32	西宮協立脳神経外科病院	193	74	38.3%	52	70.3%	12	16.2%	9	12.2%	0	0.0%	1	1.4%	0	0.0%
33	真星病院															
34	光生病院															
35	金光病院															
36	新小倉病院															
37	那珂川病院															
38	福西会病院															
39	宗像水光会総合病院	445	113	25.4%	73	64.6%	22	19.5%	9	8.0%	1	0.9%	2	1.8%	6	5.3%
40	織田病院	130	38	29.2%	25	65.8%	9	23.7%	1	2.6%	1	2.6%	0	0.0%	2	5.3%
41	井上病院															
42	光晴会病院															
43	人吉医療センター															
44	大分記念病院															
45	和田病院	91	81	89.0%	59	72.8%	14	17.3%	3	3.7%	1	1.2%	4	4.9%	0	0.0%
46	いまきいれ総合病院	742	164	22.1%	109	66.5%	39	23.8%	8	4.9%	4	2.4%	3	1.8%	1	0.6%
47	浦添総合病院															
	合計	5,819	1,869	32.1%	1,334	71.4%	381	20.4%	61	3.3%	32	1.7%	24	1.3%	37	2.0%



※ 2022年10月～2023年3月のうち1ヶ月間を調査期間とした