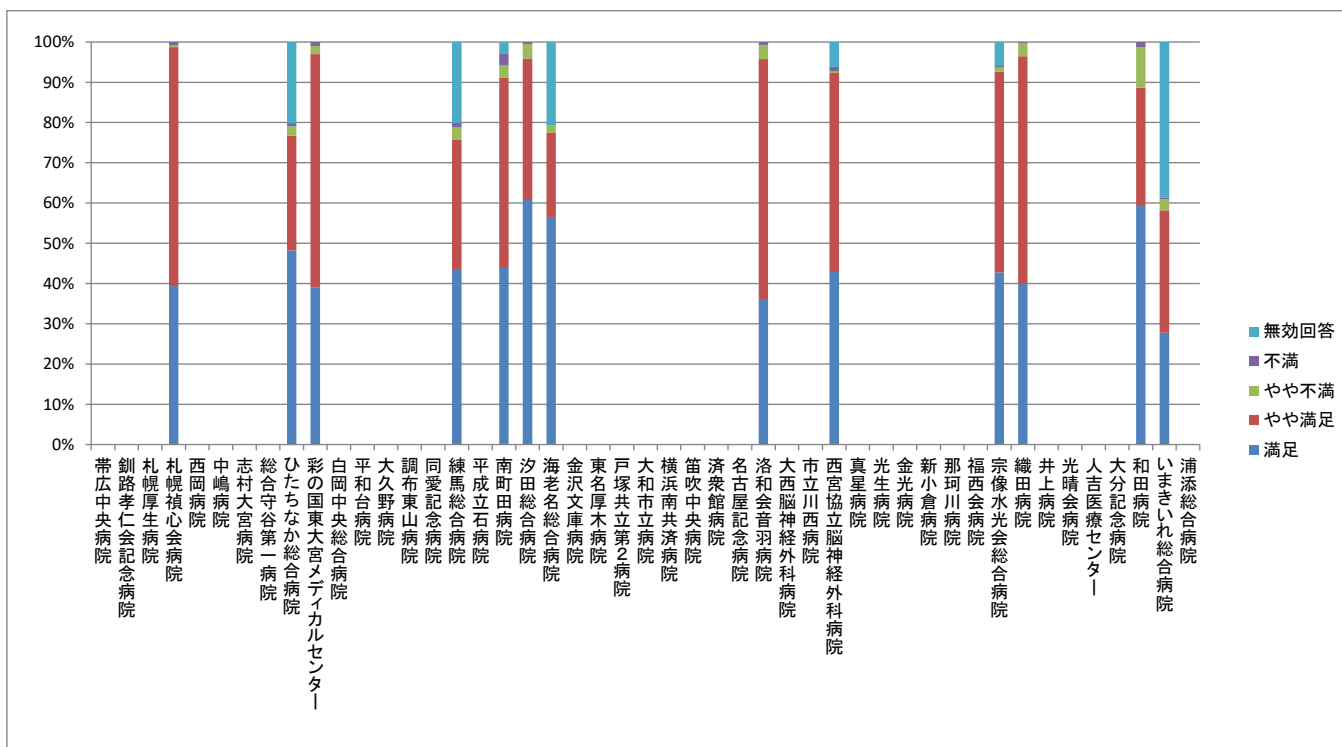


1.全体としてこの病院に満足していますか？

No.	病院名	客体数	回答数	回答率	満足	やや満足	やや不満	不満	無効回答					
1	帯広中央病院													
2	釧路孝仁会記念病院													
3	札幌厚生病院													
4	札幌禎心会病院	869	869	100.0%	342	39.4%	516	59.4%	4	0.5%	7	0.8%	0	0.0%
5	西岡病院													
6	中嶋病院													
7	志村大宮病院													
8	総合守谷第一病院													
9	ひたちなか総合病院	600	477	79.5%	230	48.2%	136	28.5%	11	2.3%	4	0.8%	96	20.1%
10	彩の国東大宮メディカルセンター	100	100	100.0%	39	39.0%	58	58.0%	2	2.0%	1	1.0%	0	0.0%
11	白岡中央総合病院													
12	平和台病院													
13	大久野病院													
14	調布東山病院													
15	同愛記念病院													
16	練馬総合病院	259	259	100.0%	113	43.6%	83	32.0%	8	3.1%	3	1.2%	52	20.1%
17	平成立石病院													
18	南町田病院	34	34	100.0%	15	44.1%	16	47.1%	1	2.9%	1	2.9%	1	2.9%
19	汐田総合病院	1358	808	59.5%	491	60.8%	284	35.1%	29	3.6%	4	0.5%	0	0.0%
20	海老名総合病院	987	987	100.0%	558	56.5%	206	20.9%	18	1.8%	0	0.0%	205	20.8%
21	金沢文庫病院													
22	東名厚木病院													
23	戸塚共立第2病院													
24	大和市立病院													
25	横浜南共済病院													
26	笛吹中央病院													
27	済衆館病院													
28	名古屋記念病院													
29	洛和会音羽病院	2988	2988	100.0%	1080	36.1%	1781	59.6%	106	3.5%	21	0.7%	0	0.0%
30	大西脳神経外科病院													
31	市立川西病院													
32	西宮協立脳神経外科病院	373	259	69.4%	111	42.9%	128	49.4%	1	0.4%	3	1.2%	16	6.2%
33	真星病院													
34	光生病院													
35	金光病院													
36	新小倉病院													
37	那珂川病院													
38	福西会病院													
39	宗像水光会総合病院	1559	868	55.7%	371	42.7%	433	49.9%	9	1.0%	3	0.3%	52	6.0%
40	織田病院	1123	282	25.1%	113	40.1%	159	56.4%	9	3.2%	1	0.4%	0	0.0%
41	井上病院													
42	光晴会病院													
43	人吉医療センター													
44	大分記念病院													
45	和田病院	498	238	47.8%	141	59.2%	70	29.4%	24	10.1%	3	1.3%	0	0.0%
46	いまきいれ総合病院	4939	605	12.2%	168	27.8%	184	30.4%	17	2.8%	2	0.3%	234	38.7%
47	浦添総合病院													
	合計	15687	8774	55.9%	3772	43.0%	4054	46.2%	239	2.7%	53	0.6%	656	7.5%



※ 2022年10月～2023年3月のうち任意の期間を調査期間とした  
 ※ 原則4段階評価の回答としたが、5段階評価で調査を実施した施設については、「普通」を4段階評価で実施した病院の「やや満足」「やや不満」の割合に基づき振り分けを行った。