

■肺炎に対する入院当日の抗生物質使用率(重症度別)【年間】

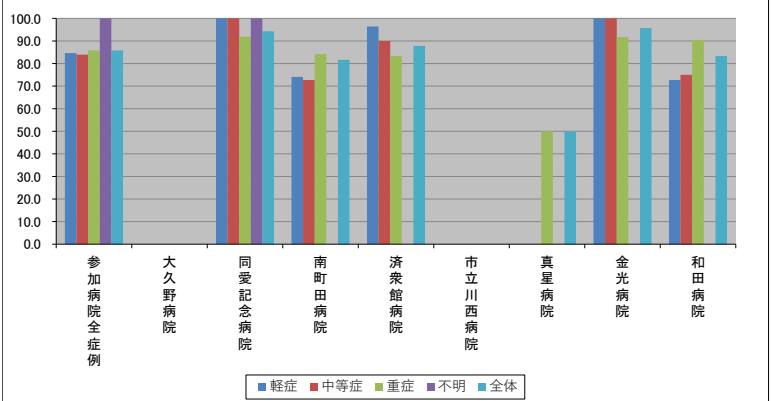
2023/06/26

～(ハイフン)表記は、2023/06/26時点でデータ未提出の病院です。

		参加病院全症例	大久野病院	同愛記念病院	南町田病院	済衆館病院	市立川西病院	真星病院	金光病院	和田病院
重症度別使用率(%)	軽症	84.6	0.0	100.0	74.1	96.4	-	N/A	100.0	72.7
	中等症	83.9	N/A	100.0	72.7	90.0	-	N/A	100.0	75.0
	重症	85.8	N/A	91.9	84.2	83.3	-	50.0	91.7	90.5
	不明	100.0	N/A	100.0	N/A	N/A	-	N/A	N/A	N/A
	全体	85.8	0.0	94.3	81.6	87.8	-	50.0	95.7	83.3

重症度別症例数(人)		参加病院全症例	大久野病院	同愛記念病院	南町田病院	済衆館病院	市立川西病院	真星病院	金光病院	和田病院
重症度別症例数(人)	軽症	78	1	2	27	28	-	0	9	11
	中等症	31	0	4	11	10	-	0	2	4
	重症	246	0	37	114	60	-	2	12	21
	不明	10	0	10	0	0	-	0	0	0
	全体	365	1	53	152	98	-	2	23	36

重症度別使用率(%)



重症度別症例数(人)

