

■ 介護施設・福祉施設からの入院率【年間】

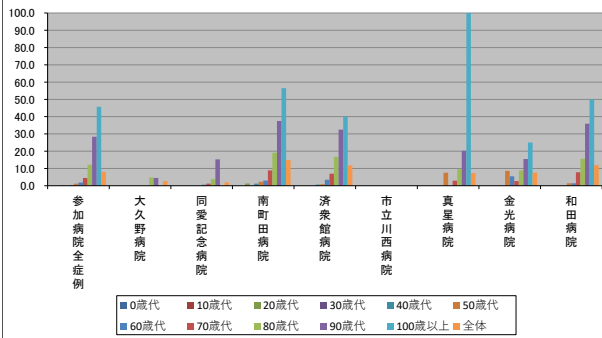
2023/06/26

（ハイフン表記は、2023/06/26時点でデータ未提出の病院です。）

	参加病院全症例	大久野病院	同愛記念病院	南町田病院	済衆館病院	市立川西病院	真星病院	金光病院	和田病院
年代別介護・福祉施設からの入院率 (%)	0.0	N/A	0.0	N/A	0.0	-	0.0	N/A	0.0
10歳代	0.0	N/A	0.0	0.0	0.0	-	0.0	0.0	0.0
20歳代	0.3	N/A	0.0	1.3	0.0	-	0.0	0.0	0.0
30歳代	0.0	0.0	0.0	0.0	0.0	-	0.0	0.0	0.0
40歳代	0.4	0.0	0.0	1.2	0.7	-	0.0	0.0	0.0
50歳代	1.2	0.0	0.0	2.3	0.9	-	7.5	8.6	1.4
60歳代	1.8	0.0	0.6	3.0	3.5	-	0.0	5.5	1.4
70歳代	4.5	0.0	1.2	8.9	7.0	-	2.9	2.7	7.8
80歳代	12.1	4.8	3.8	19.1	16.7	-	9.6	8.9	15.6
90歳代	28.4	4.5	15.3	37.5	32.5	-	20.2	15.5	35.9
100歳以上	45.7	0.0	0.0	56.5	40.0	-	100.0	25.0	50.0
全体	8.0	2.7	2.0	14.9	11.7	-	7.3	7.6	11.9

年代別症例数(人)	参加病院全症例	大久野病院	同愛記念病院	南町田病院	済衆館病院	市立川西病院	真星病院	金光病院	和田病院
0歳代	267	0	256	0	9	-	1	0	1
10歳代	200	0	142	27	20	-	4	3	4
20歳代	394	0	248	77	50	-	7	7	5
30歳代	499	1	321	75	57	-	16	13	16
40歳代	804	3	392	170	140	-	25	25	49
50歳代	1300	6	633	299	217	-	40	35	70
60歳代	1881	13	883	371	313	-	80	73	148
70歳代	3906	39	1562	717	845	-	207	255	281
80歳代	4433	62	1359	1059	1075	-	239	337	302
90歳代	1507	22	295	526	305	-	89	142	128
100歳以上	46	1	3	23	5	-	2	8	4
全体	15237	147	6094	3344	3036	-	710	898	1008

年代別介護・福祉施設からの入院率(%)



年代別症例数(人)

